

Difficult Airway Management Simulator

DAM シミュレータ デモンストレーションモデル

MW14 11393-000

DAMのトレーニングに必要な機能を備えたコンパクトデザイン
セミナーや医療器具のデモンストレーションに最適なモデル



- 製品は絶えず改良を続けておりますので、仕様・外観など予告なく変更になる場合がございます。予めご了承ください。
- このパンフレットに掲載の文章・情報・写真等については、許可なく無断転載・転用・コピーなどは固くお断りいたします。

取扱店

製造元

株式会社 **京都科学**

本社・工場
〒612-8388 京都市伏見区北寝小屋町15
TEL.075-605-2510 (直通) FAX.075-605-2519
名古屋営業所
〒451-0045 名古屋市西区名駅3丁目9番37号
48 KTビル 3階 303号
TEL.052-533-2985 FAX.052-533-2986

東京支店
〒113-0033 東京都文京区本郷三丁目26番6号
NREG本郷三丁目ビル2階
TEL.03-3817-8071 (直通) FAX.03-3817-8075

URL <http://www.kyotokagaku.com>
e-mail rw-kyoto@kyotokagaku.co.jp



H26.09 5000×1DK

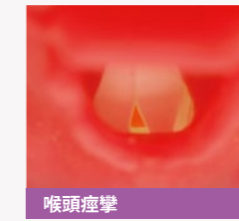
DAMトレーニングの機能を備えたコンパクトモデル

- DAMのトレーニングに必要な機能をコンパクト化しました。
実習でのご利用以外に、セミナーや展示会での医療器具のデモンストレーションなど多用途にご使用いただけます。



DAM(困難気道症例)の段階的な症例設定が可能

- 困難気道症を示す頸部後屈困難・開口制限・舌の肥大・喉頭痙攣の症例レベルの組合わせにより、挿管困難状況を段階的に再現でき、研修医から指導医までレベルと目的に応じたトレーニングが可能です。



- 仕様
本体：成人男性頭胸部モデル
大きさ：約W45×D20×H25cm
材質：特殊軟質樹脂・硬質樹脂製

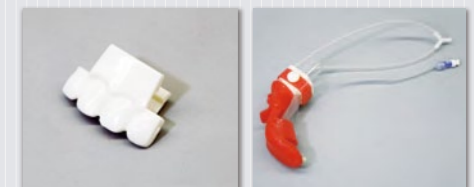
- 構成
モデル本体 1点
上顎側切歯 (予備2点) 3点
トレーニングモデル用潤滑剤 1点
シリンジ (50mL) 1点
専用バッグ 1点
取扱説明書



■ 実習に適した器具の設定

- 喉頭鏡 マッキントッシュ型 (曲型)
ブレードサイズ No.3 No.4
- ビデオ喉頭鏡
- 気管チューブ
サイズ 内径 7.0・7.5mm
- ラリンジアルマスク
LMA シュープリーム サイズ 4
i-gel サイズ 4

■ 交換部品



上顎側切歯 10個セット
11392-010

舌 2個組
11392-030



マスク(デモ・気管支用)
11393-010

トレーニングモデル用潤滑剤
11229-050

DAM に対応した様々な 実習項目を網羅

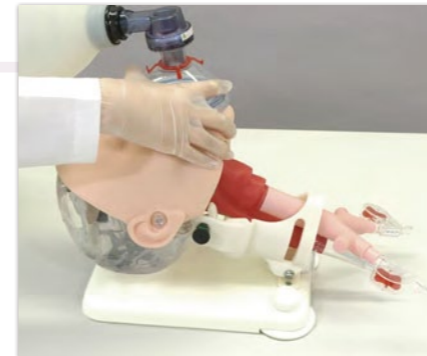
■ 実習項目

- 用手的気道確保法
- バッグバルブマスク法
- 挿管前処置 (気道の評価と確認)
- スニッフing・ポジションの設定
- 喉頭視野の改善 (外部喉頭圧操作)
- 経口及び経鼻気管チューブ挿入
- ラリンジアルマスクによる気道確保
- 挿管後の状況を気管支先端のファンの回転で確認
- 気管チューブの固定 (テープ固定、THOMAS 固定)
- ファイバー挿管



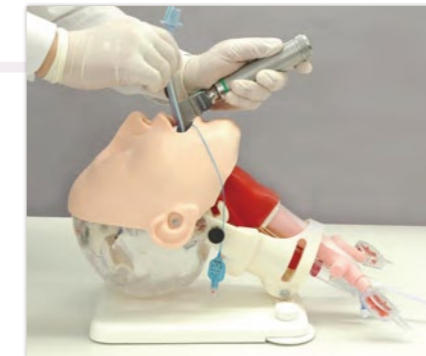
用手的気道確保法

- 生体に近い状況で用手的気道確保法を実習。



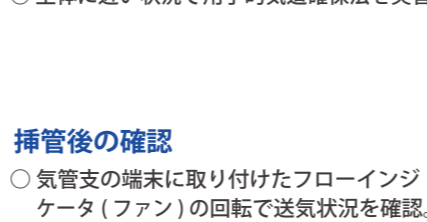
バッグバルブマスク法

- バッグバルブマスクでバック換気を行い、フローインジケータ (ファン) の回転で送気状況を確認。



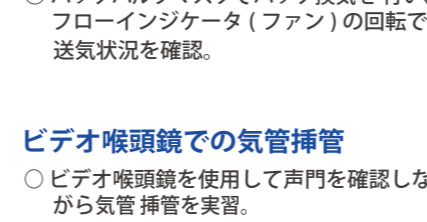
気管チューブの挿入

- スニッフing・ポジションにして、喉頭鏡で確認しながら気管チューブを挿入。



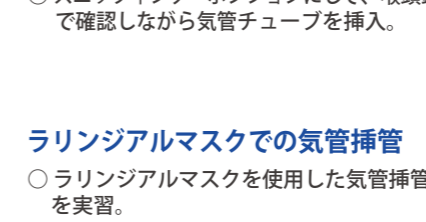
挿管後の確認

- 気管支の末端に取り付けたフローインジケータ (ファン) の回転で送気状況を確認。



ビデオ喉頭鏡での気管挿管

- ビデオ喉頭鏡を使用して声門を確認しながら気管挿管を実習。



ラリンジアルマスクでの気管挿管

- ラリンジアルマスクを使用した気管挿管を実習。