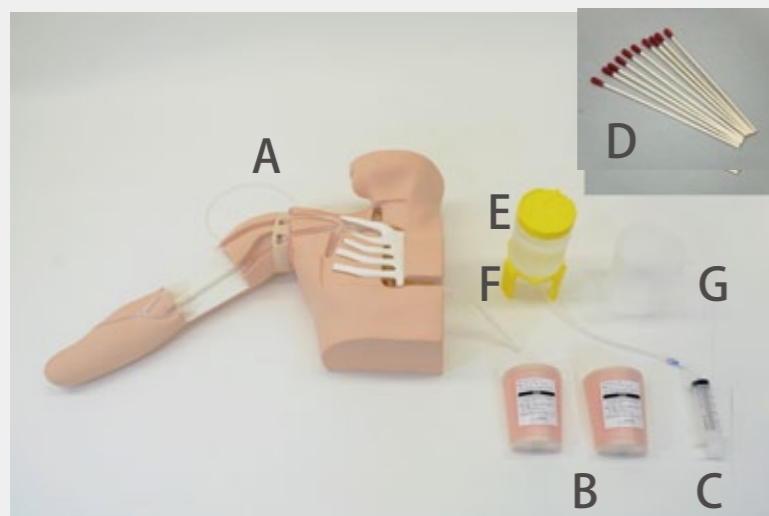


構成



A. 成人男性モデル本体	1 体
B. PICC 穿刺パッド	2 個組
C. シリンジ 50ml	1 点
D. 模擬血液 (綿棒タイプ)	10 本
E. 模擬血液用ボトル	1 点
F. 模擬血液用ボトル設置台	1 点
G. ディスポカップ	1 点

取扱説明書

- モデルサイズ W40×D15×H60cm
- モデル重量 4.5kg(パッド込)

カテーテル推奨サイズ

4Fr. 50~60cm

交換部品

PICC 穿刺パッド
11398-010 2 個組



別売部品

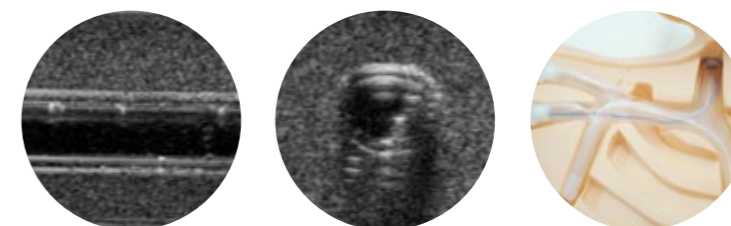
超音波下穿刺トレーニングパッド
11347-210 2 個組



Ultrasound-Guided PICC Training Simulator

末梢挿入中心静脈カテーテル PICC シミュレータ

MW18 11398-000



感染予防・医療安全で求められる
超音波ガイド下 PICC の実践的トレーニングに

KYOTO KAGAKU

購入のご相談・ご不明点に関するお問い合わせは、販売店もしくは株式会社 京都科学までご連絡ください

KYOTO KAGAKU co.,LTD

京都本社・工場 / 東京支店・MEM トレーニングセンター / ロサンゼルス事務所



〒612-8388 京都市伏見区北寝小屋町15番地

075-605-2510
FAX: 075-605-2519



〒451-0045 名古屋市西区名駅3丁目9番37号
48 KTビル3階303号

052-533-2985
FAX: 052-533-2986



〒113-0033 東京都文京区本郷三丁目26番6号
NREG本郷三丁目ビル2階

03-3817-8071
FAX: 03-3817-8075



京都科学



http://www.kyotokagaku.com



rw-kyoto@kyotokagaku.co.jp

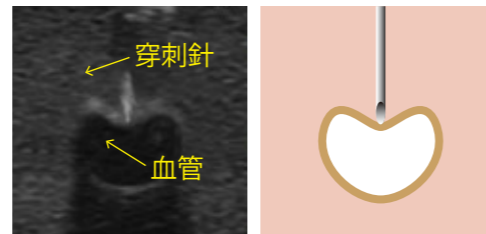
末梢挿入中心静脈カテーテル PICC シミュレータ



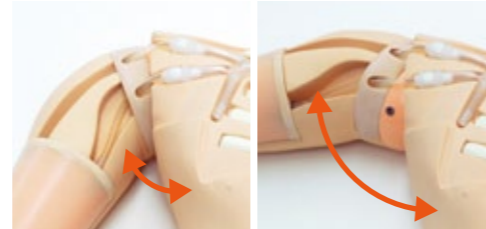
感染予防・医療安全で求められる超音波ガイド下でのPICCのトレーニングに

特長

1 超音波&カテーテル挿入対応の新パッド
パッドは超音波ガイド下で穿刺針を描出でき、カテーテルの挿入も可能な新開発の素材を使用しています。



2 ポジショニングのトレーニングも実現
腕を手技に適切なポジションにすることができる可動式で、カテーテルの操作性の違いも学習することができます。



3 合併症の再現
透明な血管はカテーテルの迷入や血管壁にカテーテルが当たる感覚も再現しています。



● 穿刺部位のみ交換可能なディスプレイタイプの穿刺パッド ●



穿刺パッドはカテーテル挿入用に開発された新素材でつくられています。

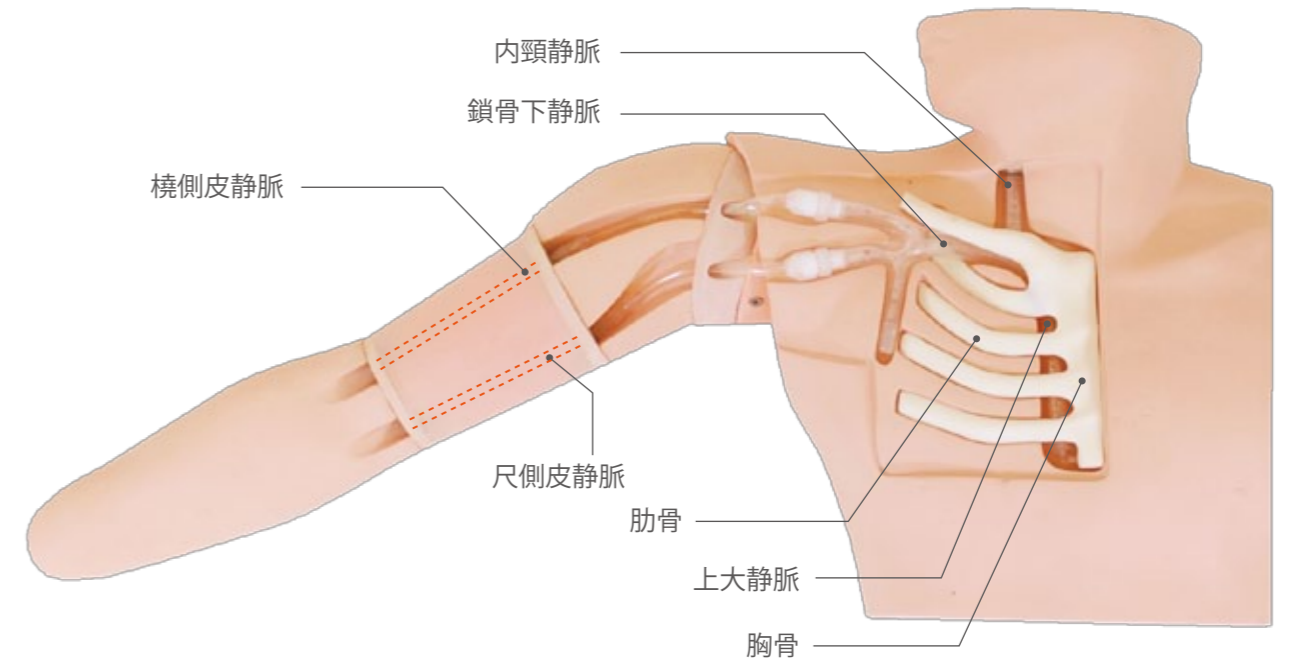


交換が簡単なディスプレイタイプなので、準備や後片付けの手間がかかりません。

※素材の特性上、開封後は速やかにご使用ください。

構造

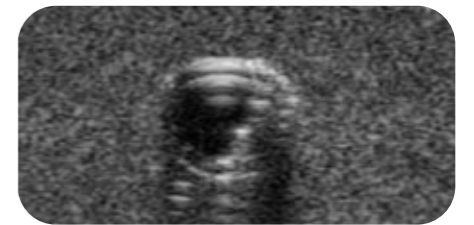
シンプルな構造で、交換部品はパッドのみとしました。カテーテルの操作学習だけでなく、解剖学的理解の助けとなるように肋骨・血管の分岐も再現しています。



実習項目

セルジンガー法 対応

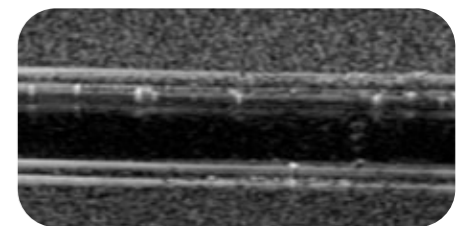
- 手技時のポジショニング
- ガイドワイヤー・ダイレーターの挿入
- 穿刺部位の選定
- シース・イントロデューサーの挿入
- 超音波ガイド下での穿刺
- カテーテル挿入



超音波による穿刺部位の選定



超音波ガイド下での穿刺



ガイドワイヤーの挿入



ダイレーターの挿入



カテーテル挿入