

TPN Patient Care Training Simulator

中心静脈栄養チューブ管理トレーナ

M97 11349-000 ￥250,000 (税込￥262,500)

新カリキュラム対応

8. 与薬の技術

中心静脈栄養チューブ管理とケアのためのトレーナです。
穿刺、カテーテル挿入経路部位を透明にして、血管や心臓、栄養チューブの位置がひと目でわかるようにしています。



“M93 B CVC穿刺挿入シミュレータII”と合わせてご利用いただき、医師との連携のもと、栄養チューブの迅速なケアと管理のトレーニングにご活用ください。
管理栄養士養成プログラムへの導入もご検討ください。

M97 中心静脈栄養チューブ管理トレーナ

■ 目的

中心静脈穿刺は、鎖骨下静脈、内頸静脈など太い静脈からカテーテルを通し、カテーテル先端を右心房付近の上大静脈まで到達させる方法で、

- ① 末梢静脈の穿刺が困難な場合の血管確保
- ② 持続的栄養補給（高カロリー輸液）
- ③ 中心静脈圧の経時的測定

を主な目的としておこなわれる重要な手技です。このモデルは中心静脈注射を受ける患者さんのケアにかかわるすべてのスタッフの正確な知識の習得をサポートします。

● 仕様

本体：成人胸部モデル
 大きさ：成人胸部実物大
 材質：軟質特殊樹脂製（本体）

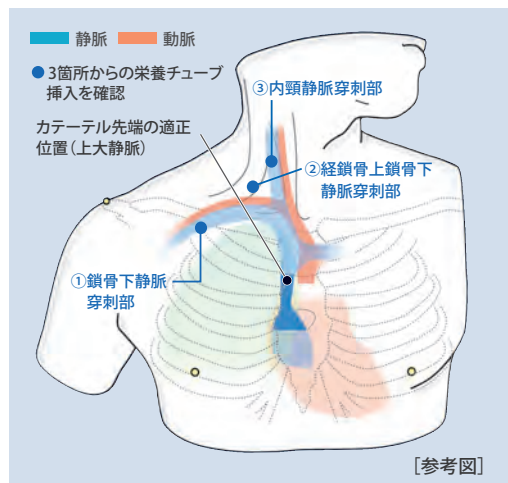
● 構成

モデル本体・・・・・・・・・・ 1台
 透明穿刺部位・・・・・・・・ 1点
 皮膚・・・・・・・・・・・・・ 1枚
 心臓透明カバー・・・・・・・・ 1点
 枕・・・・・・・・・・・・・ 1点
 カテーテル・・・・・・・・・・ 2点



■ 特長

- 透明穿刺部位には骨格（鎖骨・第一肋骨・第二肋骨）、静脈（鎖骨下静脈・内頸静脈～上大静脈）、動脈、肺が配置されています。
- 鎖骨下静脈・内頸静脈にそれぞれカテーテルを挿入してあり皮膚を外すと、内部が透明なためその原理や構造がひと目でわかります。
- 心臓透明カバーは取り外しができ、内部を観察するときに便利です。
- 三尖弁は赤く色を付けています。
- モデルは、成人実物大の解剖学的・学術的に厳密に製作しています。



[参考図]

■ 実習項目



① 目視での確認と観察



② ドレッシング材の交換、皮膚の観察



③ 感染予防に注意しながら消毒をする
 (※ご注意：必ず水をご使用下さい。)

- ④ フィルムドレッシング・ガーゼドレッシング
- ⑤ 輸液ルートの固定

● 製品は内容・仕様・外観などが予告なく変更になる場合がございます。予めご了承ください。一回の御注文が2万円に満たない場合は、別途送料を頂きます。

取扱店

製造元

株式会社 京都科学



URL ● <http://www.kyotokagaku.com>

e-mail ● rw-kyoto@kyotokagaku.co.jp

本社・工場

〒612-8388 京都市伏見区北寝小屋町15番地
 TEL.075-605-2510 (直通) FAX.075-605-2519

東京支店

〒112-0002 東京都文京区小石川5丁目20-4
 TEL.03-3817-8071 (直通) FAX.03-3817-8075

H22.05 5000×5DK

