

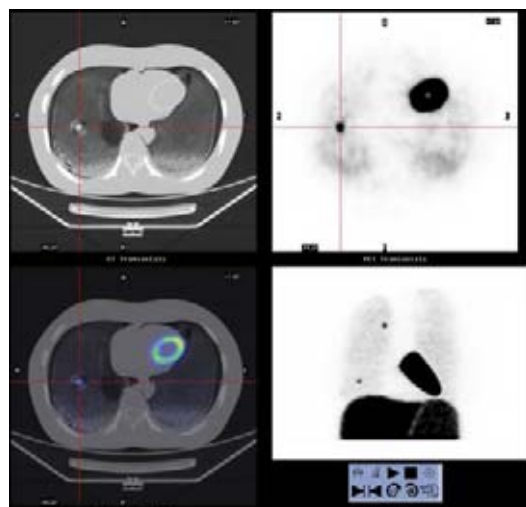
# 胸部ファントム N-1用

## オプションパーツ

### チェストプレート



軟組織代用物で製作されたプレート部品です。  
ファントムのエックス線吸収量をかえることができます。  
胸部ファントムの胸厚を前後面で各30mm、  
全体で60mm厚くすることができます。



### 核医学用臓器ファントム



胸部ファントムに内装できる臓器ファントムです。  
肝臓腹部臓器 胆嚢 左心筋 肺結節容器の中には核種水溶液を入れることができます。  
散乱、吸収補正にご利用できます。

# 核医学用臓器ファントム

## ■肺発泡フォーム



軟質発泡素材で肺形状を模擬しました。容易に切り取り等加工がおこなえます。  
ラインソース等を内装すれば、肺野のバックグラウンドとしても使いこなれます。

素材 ウレタン樹脂

## ■肝臓胆嚢腹部臓器容器



肝臓、胆嚢およびその近辺の臓器を模擬した容器ファントムです。  
横隔膜方向からの肺に与える核種の影響を再現することができます。

素材 アクリル樹脂

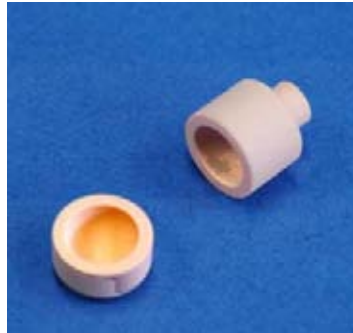
## ■左心筋容器 縦隔部



左心筋を模擬した容器ファントムです。  
縦隔部分は、軟組織代用物で形状を表現いたしました。  
心臓から肺野内に与える核種の影響を再現することができます。

素材 アクリル樹脂 ウレタン樹脂

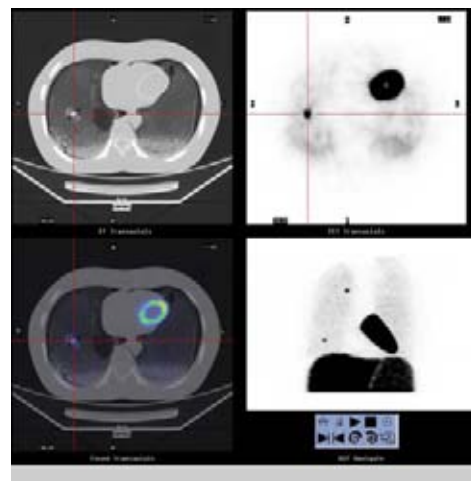
## ■肺結節容器



硬質発泡素材で肺結節を模擬した容器ファントムです。

素材 ウレタン樹脂

(写真はイメージで断面をみせてあります。)



 **KYOTO KAGAKU co.,LTD**

URL:<http://www.kyotokagaku.co.jp> E-mail:[rw-kyoto@kyotokagaku.co.jp](mailto:rw-kyoto@kyotokagaku.co.jp)

〒612-8388 京都市伏見区北寝小屋町 15 電話 075-605-2510 FAX075-605-2519

〒112-0002 東京都文京区小石川 5-20-4 電話 03-3817-8071 FAX03-3817-8075