

CT人体ファントム CTU-41

PH-4 41324-040

仕様

- 成人男性・実物大
- 高さ:約100cm
- 重量:約45kg
- 材質:ポリウレタン樹脂 SZ-50・エポキシ樹脂他



●教育機関や、研修等でCT装置の実習を行うときに被写体に何を扱うか苦勞しておられません。普及している撮影用人体ファントムは骨格のみの再現で、CT装置の診断、画質管理で重要となってくる模擬臓器は再現されておりません。また各セクションに分割されたファントムが多く、現在主流となってきたポリウム(ヘリカル)スキャンを行うには適していない場合も多いようです。当ファントムは人体と同等のX-線吸収率をもった軟組織等価材と骨等価材を使用しており、画像上人体と同様の臓器コントラスト、アーチファクトが発生いたします。臓器の形状、CT値を再現した唯一のファントムです。

骨格は人工骨を使用。(海綿骨は再現されていません。)

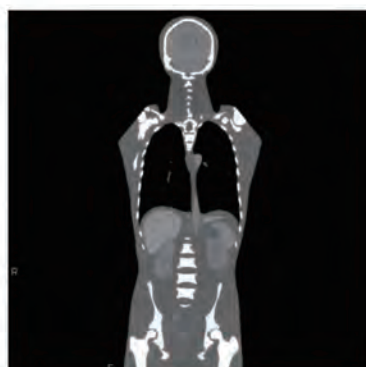
ポリウムスキャンに対応するため、ファントムは頭部～腰部まで一体となっております。

臓器構成

臓器名			
頭骨	大脳骨	肝動脈	尿管
椎骨	脳室付脳	腎臓	膀胱
鎖骨	眼球	胆嚢	前立腺
肋骨	肺	脾臓	直腸
胸骨	肺動脈	膵臓	S状結腸
肩甲骨	気管	大動脈	
寛骨	肝静脈	大静脈	



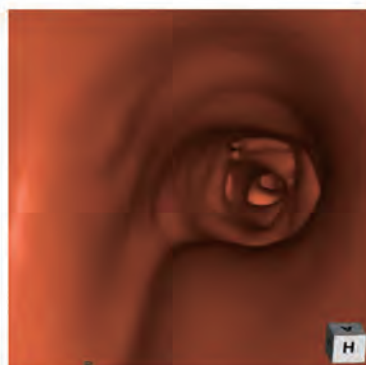
CT人体3Dイメージ



CT人体コロナルイメージ



CT人体サジタルイメージ



気管支内視鏡イメージ

臓器(臓器を構成する組織)	想定するCT値	備考	
各臓器の周り全体の軟組織	-7相当		
脳	(全体)	40相当	
	脳室	10相当	
眼球	20相当		
大動脈	40相当		
大静脈	40相当		
気管支	(第一分岐まで)	-800相当	第一分岐までは発泡ウレタン材を使用し、その先はパイプ状で第三分岐までとする
	(第二分岐から第三分岐まで)	-7相当	
心臓	40相当		
肺血管	-7相当	第四分岐まで再現	
肋骨部の軟骨	90相当		
肝臓	(全体)	70相当	静脈と門脈を封入
	血管	40相当	
胆嚢	20相当		
脾臓	30相当		
膵臓	50相当		
腎臓	(全体)	30相当	
	血管	40相当	
	尿管	10相当	
尿管	10相当		
膀胱	10相当		

※上記のCT値は目安として設定しているもので撮影の条件などにより実際の値とは異なります。
※模擬臓器は人体各部のCT値に近似しております。