

Ultrasound Examination Training Model "ABDFAN"

超音波診断ファントム 上腹部病変付モデル



US-1B 41900-030

監修：町 淳二
ハワイ大学医学部外科 教授

ABDFAN **Abdominal Phantom** アブドファン

上腹部にエコー値の異なる病変を表現した
超音波診断ファントムで、臓器内病変の
スクリーニングが実習できます。

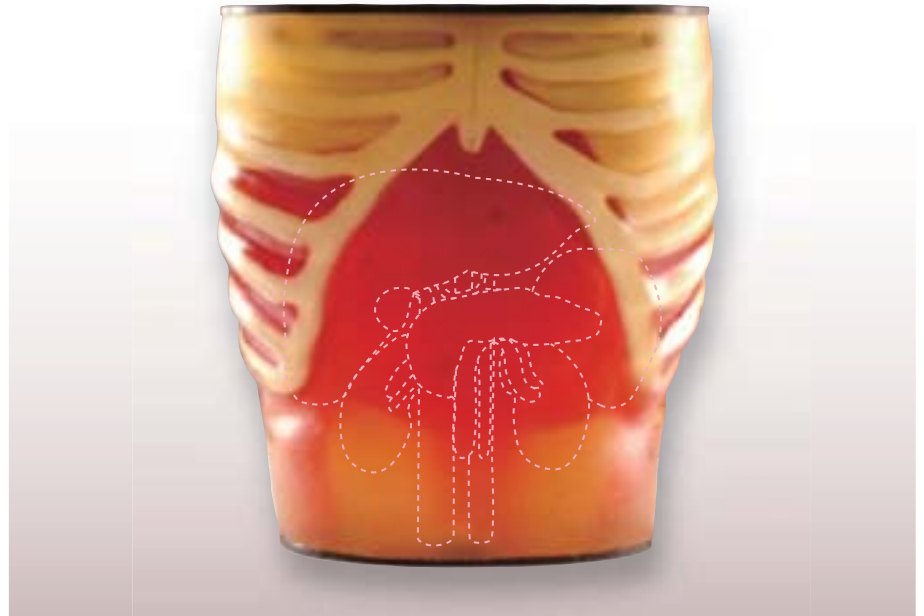


ABDFAN

ABDFANの特長

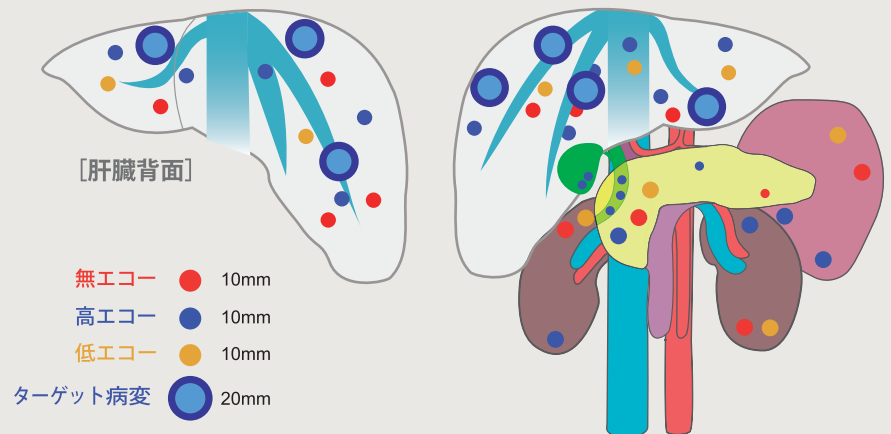
- 10mmと20mmのサイズとエコー値の異なる嚢胞、結石、腫瘍などの病変を各臓器に表現しています。
- 超音波(US)スクリーニングの基礎から臓器別スクリーニングの手順、臓器内病変のスクリーニングまで段階的に実習できます。
- 各臓器や主要な上腹部消化管を、超音波に対して人体と同等の特性を持つ素材で、解剖学的に正確に再現しており、生体に近似した精細な超音波画像が得られます。
- お手持ちの超音波断層装置を使って、くり返しトレーニングが可能で、これから腹部超音波診断を学ぶ方々の実習に最適なモデルです。

臓器別スクリーニング



肝臓・胆嚢・膵臓・脾臓・胆嚢の病変

- 肝臓病変 (嚢胞・固形)
- 胆嚢及び胆管結石
- 膵臓腫瘍 (うち1点は門脈を侵食)
- 脾臓病変
- 左右腎臓病変
- 左副腎腫瘍



超音波(US)スクリーニングの基礎

■正中矢状走査断面



■水平走査断面



■左肋間走査断面



■右肋間走査断面



■右肋弓下走査断面



■背面走査断面



臓器内病変のスクリーニング



高エコー、無エコー病変



二重、低エコー病変



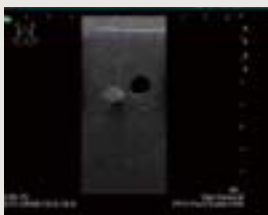
胆石



低エコー病変



二重、高エコー病変



高エコー、無エコー病変

素材について

特許 第3650096号

試作超音波ファントムを用いた診断装置の画像評価に関する研究
78-A008:Jpn.J Med. Ultrasonics Vol.32 Supplement (2005)

山口 正人・高橋 究・湯田 聡・
三谷 正信・大田 由紀子・稲葉 瑞江・
奈良井 和弘・加藤 潤一・名取 博
札幌医科大学付属病院機器診断部・
島津製作所・京都科学

平成16年5月超音波学会にて発表
平成17年(2005)2月25日 特許取得



論文・学会発表

論文

腹部超音波診断ファントムの開発

一腹部超音波トレーニングモデルセット (EOU型) の超音波画像—
大阪教育大学紀要 第三部門自然科学: 54(1)平成 17年 7月(2005)

朝井 均・坂口 守男・中村 滋・上野 哲男・大原 隆之・畠 和幸
(大阪教育大学長吉総合病院・京都科学)

学会発表

日本超音波医学会第 30 回関西地方会(2005.9.24 大阪)

腹部超音波診断ファントム(腹部超音波トレーニングモデル
セット)の仕様経験

中村 滋・朝井 均・上野 哲男・大原 隆之・畠 和幸
(長吉総合病院・大阪教育大学・京都科学)

US-1B 超音波診断ファントム 上腹部病変付モデル ABDFAN

41900-030



■ 商品構成

- ・超音波診断ファントム上腹部病変付モデル本体・・・1体
- ・クッション(2種類)・・・・・・・・・・・・・・・・・・3点

■ 仕様

重量：約 12kg (本体)

サイズ：約W25×D18×H28cm

材質：特許番号 第 3650096 号・軟質エラストマー樹脂、硬質ウレタン樹脂、その他

内 部：肺・胆のう・肝臓(門脈、胆管、肝動脈、肝静脈)・膵臓(膵管)・脾臓・大動脈・下大静脈・腎臓(左右)・脊椎・肋骨を表現しています。

■ 関連製品

M98 上腹部解剖モデル ECHO-ZOU 11224-000

サイズ：約W230×D160×H200mm

重量：約2.9kg

材 質：ウレタン樹脂その他

分解数：20分割

臓器構成：肝臓(肝クイノー8分割)、
胆嚢、膵臓、胆嚢、脾臓、
腎臓(左右)、大動脈、下大動脈
肝静脈、胃、大腸・小腸(模型の台)



◆ ABDFAN と ECHO-ZOU の特典付セット販売 [セットで購入のお客様には下記テキストブック(¥6,000)が付きま] セット (ABDFAN・ECHO-ZOU・テキストブック) 価格：ABDFAN セット 41900-100

- テキストブック「エコ蔵じいさんの楽しい腹部超音波診断 2」
- B5 サイズ 238 ページ

■ 内容	第1章 USスクリーニングの基礎知識	— US 断層面のイメージング
	第2章 USスクリーニング法	— 正常編
	第3章 USスクリーニング	— 臨床編
	第4章 カラードプラ編	
	第5章 USスクリーニング	— Case Studies



● 製品は絶えず改良を続けておりますので、仕様・外観など予告なく変更になる場合がございますので予めご了承ください。

取扱店

製造元

株式会社 **京都科学**

URL ● <http://www.kyotokagaku.com> e-mail ● rw-kyoto@kyotokagaku.co.jp

本社・工場 東京都文京区小石川5丁目20-4 TEL.075-605-2510 (直通) FAX.075-605-2519
東京支店 〒112-0002 東京都文京区小石川5丁目20-4 TEL.03-3817-8071 (直通) FAX.03-3817-8075

