

Pediatric Patient Care Simulator

小児看護実習モデル “まあちゃん”

(小児医療的ケアモデル)

M56A 11355-010

M56B 11355-000

小児への基本的看護技術の習得から、
病児への日常的サポート技術まで
トレーニングできる万能型！

●『痰(たん)の吸引』

口腔内・鼻腔内・気管内吸引手技

●『経管栄養』

腹部(ボタン型とチューブ型)胃瘻栄養補給手技

鼻注経管栄養手技トレーニング

●『導尿』

座位での男女の導尿実習

仰臥姿勢での導尿実習



製作にあたって

文部科学省により「小児医療的ケア」に関して、以下のように法的整備がなされてきました。

- 「盲・聾・養護学校におけるたん吸引等の医学的・法律学的整理に関するとりまとめ」H16年
- 「養護学校における医療的ケアに関するモデル事業」H15年より実施
- 「養護学校における医療的ケアに関するモデル事業」H15年より実施

上記の内容に基づき、大阪府医師会「小児の医療的ケア検討委員会」の協力と指導の元に製作いたしました。

協力・指導

大阪府医師会「小児の医療的ケア検討委員会」

■ 痰の吸引

口腔内・鼻腔内・気管切開部の吸引カテーテル挿入と吸引の手技が行えます。



解剖学的理解

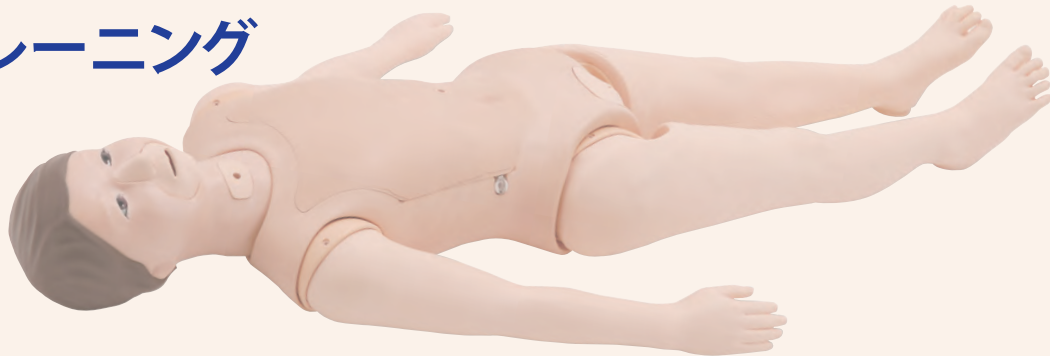
付属の実物大頸部断面モデルを利用し、口腔、鼻腔、気管や食道の解剖学的構造と、挿入するカテーテルの長さを確認できます。断面モデルには実際にカテーテルを挿入することができます。



口腔内吸引

日常的には、口腔内に溜まった唾液を吸引します。誤嚥を起こしそうな状態の場合は、咽頭の奥まで入れてしっかり吸引します。

小児看護実習モデル(小児医療的ケアモデル)を用いたトレーニング



■ 経管栄養

胃瘻栄養・鼻注栄養の手技がシミュレーションできます。



鼻注栄養

鼻腔から胃までチューブを挿入して、流動食を注入する方法です。チューブ挿入手技の練習ができます。また、胃にチューブが入っているかを聴診器で確認できます。

(基本的にチューブ挿入は医療従事者が行う手技)



胃瘻栄養

腹部から胃に瘻孔(チューブの挿入部)をつくり、チューブを留置して流動食を注入する方法です。

いろいろなチューブの種類がありますが、ボタン型とチューブ型の胃チューブの挿入時のケアをトレーニングすることができます。



鼻腔内吸引

基本的に医療従事者が行う手技です。
吸引チューブを鼻腔内に挿入して、溜まっている鼻汁を吸引します。



気管内吸引

気管を切開し人工呼吸器を装着している患者の痰の吸引は、気管切開部の気管カニューレから呼吸器回路を外し、吸引装置に接続した吸引管（気管内吸引カテーテル）を気管内へ挿入して行ないます。



各実習を通して感染防止について
包括的に学ぶことができます。

■ 男女導尿実習

導尿の実習が座位と仰臥位で行えます。



性器は交換可能で男女の実習ができます。
導尿弁は消耗品です。

■ 体位変換・清拭・移動

単独で座位がとれる小児等身大の実習モデルです。



人体と同じように手足の関節を動かすことができ、医療的ケアを必要とする子どもたちの「抱き方」「体位変換の方法」「移動介助」などの練習ができます。
子どもたちに異常な緊張がでないようリラックスさせ、それぞれの体位が安定するように枕やクッションを当てるなどの練習に有効です。

A形 11355-010

B形 11355-000

* A形に器具セット(11355-090)を付属したもの

* モデル本体及び付属品b~i



※写真は体操服を着用のものです。



後頭部カバーを外すと、カテーテルの挿入状況が確認でき、指導にも便利です。



静脈注射・採血の実習ができます。

別売品

交換用小児ケア口腔部
11355-040



仕様

本 体：小児モデル（小学校低学年）

大きさ：身長125cm

重 量：約13kg

材 質：軟質特殊樹脂・硬質特殊樹脂

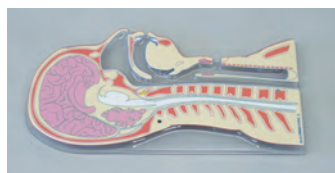
構成

A・B形共通		B形付属品 器具セット11355-090*	
a. モデル本体	1 体	j. 気管カニューレ	1 点
b. シリンジ	1 点	k. 吸引カテーテル	1 点
c. 導尿用水袋	1 点	l. 経鼻カテーテル(栄養)	1 点
d. 胃瘻孔 小アダプタ	1 点	m. 胃瘻用チューブ	1 点
e. シリコンオイル	1 点	n. 導尿カテーテル	1 点
f. 男性性器	1 点		
g. 頸部断面モデル	1 点		
h. 装着式静注“かんたんくん”	1 組		
i. 体操服上下	1 式		
取扱説明書	1 点		

交換部品



器具セット j~n
11355-090



頸部断面モデル

11355-020

モデル本体と同じサイズで製作し、手技のトレーニングの時、横に置いて原理の理解やカテーテル長の予備実習に効果的です。



小児ケア用導尿弁

11355-030

- 製品は絶えず改良を続けておりますので、仕様・外観など予告なく変更になる場合がございます。予めご了承ください。
- このパンフレットに掲載の文章・情報・写真等については、許可なく無断転載・転用・コピーなどは固くお断りいたします。

取扱店

製造元



株式会社 京都科学

URL <http://www.kyotokagaku.com> e-mail rw-kyoto@kyotokagaku.co.jp

本社・工場

〒612-8388 京都市伏見区北寝小屋町15
TEL.075-605-2510 (直通) FAX.075-605-2519

東京支店

〒113-0033 東京都文京区本郷三丁目26番6号
NREG本郷三丁目ビル2階
TEL.03-3817-8071 (直通) FAX.03-3817-8075

H24.05 5000×2DK