

超音波診断ファントム上腹部病変付モデル ABDFAN

| | | | |
|-------|-----------|-------------|------------|
| 型番 | コード No | 価格 | ABDFAN セット |
| US-1B | 41900-100 | ¥お問い合わせください | |
| | コード No | 価格 | |
| | 41900-030 | ¥お問い合わせください | |

| | 41900-100 | 41900-030 |
|-------------------|-----------|-----------|
| 上腹部病変付モデル本体 | 1体 | 1体 |
| ポジショニングクッション | 1点 | 1点 |
| 活用の手引き(DVD) | 1点 | 1点 |
| テキストブック | 1冊 | 1冊 |
| 上腹部解剖モデル ECHO-ZOU | 1体 | — |
| 収納ケース | 1点 | 1点 |
| 取扱説明書 | | |

| | |
|-----|-----------------|
| 本体 | 成人上腹部病変付モデル |
| 大きさ | 約 W29×D19×H31cm |
| 材質 | 軟質特殊樹脂 |
| 重量 | 約 12kg |



超音波診断ファントム上腹部病変付モデル アブドファン ABDFAN

上腹部にエコー値の異なる病変を表現しており
臓器内病変のスクリーニングが実習できます

関連製品

上腹部解剖モデル ECHO-ZOU

| | |
|------|--|
| 型番 | コード No |
| M98 | 11224-000 |
| サイズ | 約 W230×D160×H200mm |
| 重量 | 約 2.9kg |
| 材質 | ウレタン樹脂その他 |
| 臓器構成 | 肝臓 (肝クイノー8分割)、胆嚢、膵臓、 脾臓、腎臓(左右)、大動脈、下大動脈、 肝静脈、胃、大腸・小腸(模型の台) |



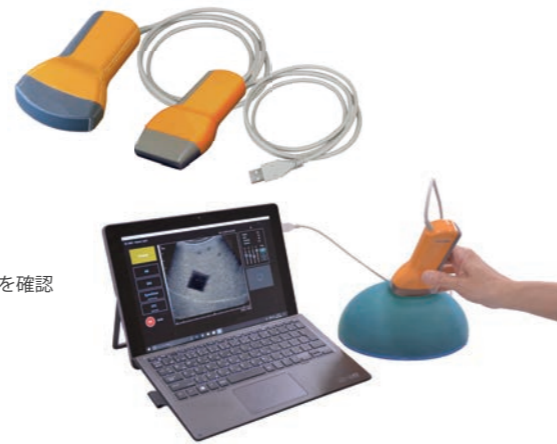
教育用エコー装置

| | | |
|------|-----------|--------|
| 型番 | コード No | |
| LE-1 | 12800-000 | コンベックス |
| 型番 | コード No | |
| LE-2 | 12800-100 | リニア |

お持ちの PC に USB 接続で使える教育用エコー装置

- エコー画像とプローブ走査場面を同時録画する「Sync View」機能で走査の位置・角度を確認
- 計測機能搭載
- 各種ファントムに対応しています

※本製品は医療機器ではありません
※本製品を使用する PC に必要なスペックについてはお問い合わせください
※パソコン、ファントムは付属していません。



- 製品は絶えず改良を続けておりますので、仕様・外観など予告なく変更になる場合がございます。予めご了承ください。
- このパンフレットに掲載の文章・情報・写真等については、許可なく無断転載・転用・コピーなどは固くお断りいたします。

取扱店

製造元

株式会社 **京都科学** URL <http://www.kyotokagaku.com>
e-mail rw-kyoto@kyotokagaku.co.jp

京都本社・工場
〒612-8388 京都市伏見区北寝小屋町15番地
TEL.075-605-2510 (直通) FAX.075-605-2519

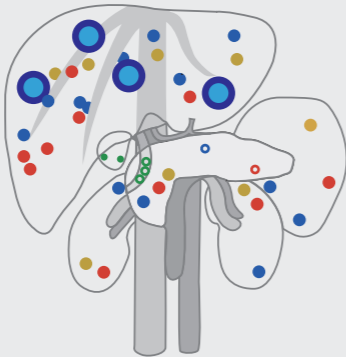
東京支店
〒113-0033 東京都文京区本郷三丁目26番6号
NREG本郷三丁目ビル2階
TEL.03-3817-8071 (直通) FAX.03-3817-8075



特長

- 10mmと20mmのサイズとエコー値の異なる嚢胞、結石、腫瘍などの病変を各臓器に表現しています。
- 各臓器や主要な上腹部消化管を、超音波に対して人体と同等の特性を持つ素材で解剖学的に正確に再現しており、生体に近似した精細な超音波画像が得られます。
- お手持ちの超音波診断装置を使って、くり返しトレーニングが可能で、これから腹部超音波診断を学ぶ方々の実習に最適なモデルです。





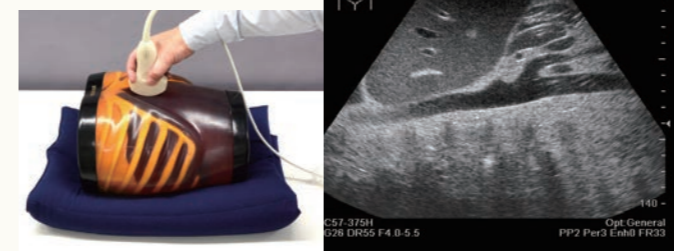
肝臓・胆嚢・膵臓・脾臓・胆嚢の病変

肝臓病変（嚢胞・固形）
胆嚢及び胆管結石
膵臓腫瘍（うち1点は門脈を侵食）
脾臓病変
左右腎臓病変

| | | 【ターゲット 一覧】 | | | | | |
|------------------------|---------|------------|-----|----|----|-----|-----|
| | | 肝臓 | 胆のう | 膵臓 | 脾臓 | 腎臓右 | 腎臓左 |
| 無エコー | ● Φ10mm | 6 | | 1 | 1 | 1 | 1 |
| | ○ Φ3mm | | | 1 | | | |
| 低エコー | ● Φ10mm | 4 | | 1 | 1 | 1 | 1 |
| | ● Φ10mm | 8 | | 1 | 2 | 1 | 1 |
| 二重 内：高エコー 外：無エコー | ● Φ20mm | 4 | | | | | |
| | ● Φ5mm | | 2 | | | | |
| 結石 | ● Φ5mm | | | | | | |
| | ○ Φ3mm | | | 3 | | | |

超音波 (US) スクリーニングの基礎

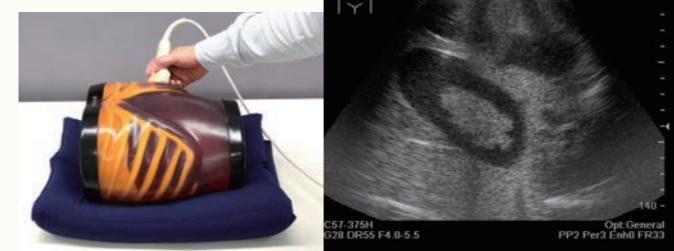
正中矢状走査断面



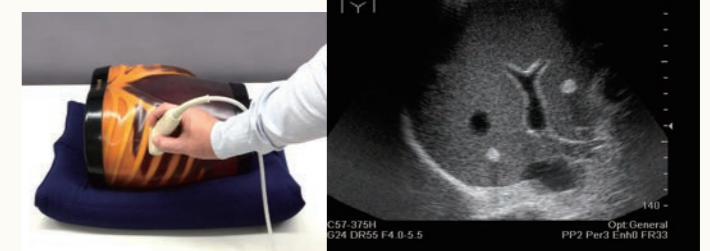
水平走査断面



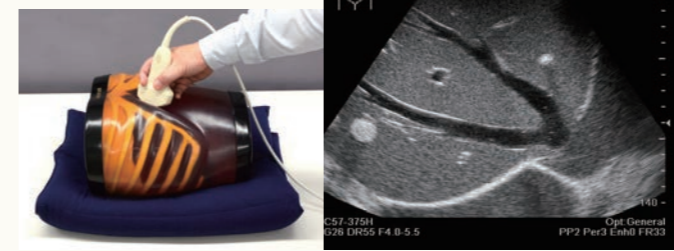
左肋間走査断面



右肋間走査断面



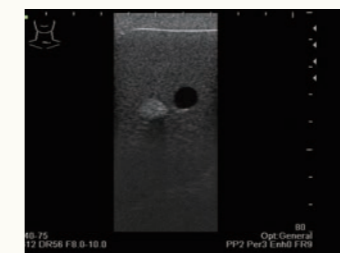
右肋弓下走査断面



背面走査断面



臓器内病変のスクリーニング



素材について 特許 第3650096号

試作超音波ファントムを用いた診断装置の画像評価に関する研究
78-A008:Jpn.J Med. Ultrasonics Vol.32 Supplement (2005)

山口 正人・高橋 究・湯田 聡・
三谷 正信・大田 由紀子・稲葉 瑞江・
奈良井 和弘・加藤 潤一・名取 博
札幌医科大学付属病院機器診断部・
島津製作所・京都科学

平成16年5月超音波学会にて発表
平成17年(2005)2月25日 特許取得



論文・学会発表

論文

腹部超音波診断ファントムの開発
— 腹部超音波トレーニングモデルセット(EOU型)の超音波画像 —
大阪教育大学紀要 第三部門自然科学: 54 (1) 平成17年7月 (2005)
朝井 均・坂口 守男・中村 滋・上野 哲男・大原 隆之・島 和幸
(大阪教育大学長吉総合病院・京都科学)

学会発表

日本超音波医学会第30回関西地方会 (2005.9.24 大阪)
腹部超音波診断ファントム(腹部超音波トレーニングモデルセット)
の仕様経験
中村 滋・朝井 均・上野 哲男・大原 隆之・島 和幸
(長吉総合病院・大阪教育大学・京都科学)