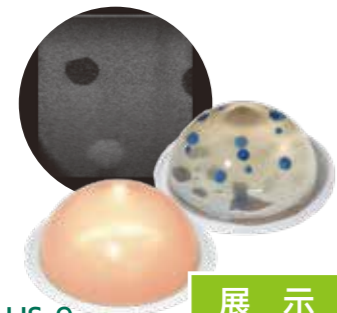


# 超音波ガイド下バイオプシーシリーズ

超音波ファントムも各種取り揃えております



US-9  
乳腺バイオプシーファントム

展示



US-25  
甲状腺バイオプシーファントム

展示



超音波ガイド下  
肝臓バイオプシーファントム

展示

ITEM  
京都科学  
特設サイト



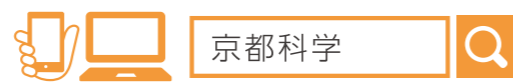
<https://www.kyotokagaku.com/jp/pickup/radiology.html>

KYOTO KAGAKU

京都科学  
グローバルウェブサイト



✉ rw-kyoto@kyotokagaku.co.jp



<https://www.kyotokagaku.com/jp/>

京都本社・工場  
西日本のお客様

〒612-8388 京都市伏見区北寝小屋町 15 番地

☎ 075-605-2510 🖨 075-605-2519

東京支店  
東日本のお客様

〒113-0033 東京都文京区本郷三丁目 26 番 6 号 NREG 本郷三丁目ビル 2 階

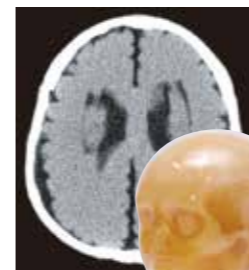
☎ 03-3817-8071 🖨 03-3817-8075



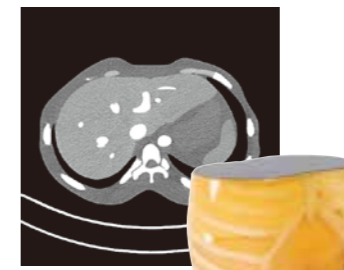
## 京都科学 “Aqua Slab” 製品 LINEUP

ファントムは、解剖学的構造を含む複雑で詳細な形状で作成できます。

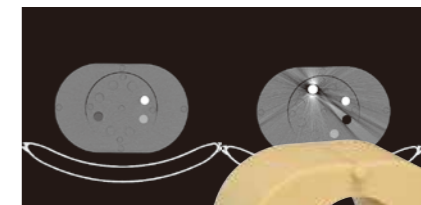
ヨウ素濃度はご要望に応じてカスタマイズ可能です。お問い合わせください！



PH-77  
CT 用脳梗塞ファントム KH 型



PH-5  
CT 腹部臓器ファントム



展示

PH-75B  
DECT 評価用ファントム  
TR-J 型 / TR-I 型



展示

PH-75C  
DECT 評価用ファントム  
TR-A 型

参考品

展示

CT 用痛風ファントム  
尿酸ナトリウム定量ファントム  
関節痛風炎症部位と測定ロッドを CT で同時撮影し、尿酸ナトリウムの定量評価



# PH-75C 展示

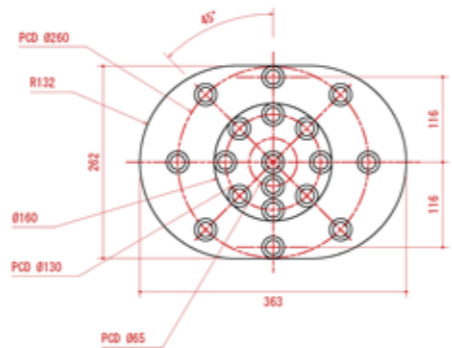
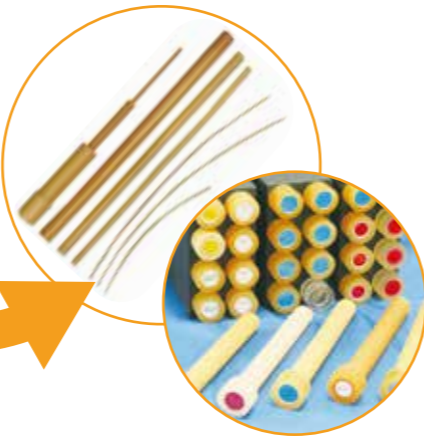
## DECT 評価用ファントム TR-A 型

AAPM TG299ファントム。試料ロッドを等間隔に配置しています



オプションロッド  
ニーズに合わせてカスタマイズ可能です！

e.g. Iodine / Ca



評価用のロッドおよび線量計を挿入する孔は、アイソセンターから等距離の同心円上に配置され、さらに中心から外れた位置にも1つ設けられています。CTQAに関する国際的な推奨事項を満たしています

### FEATURES

- 線質依存性が水と同等の水等価材(Aqua Slab)を使用しています
- 水槽ファントムと比較して、実験準備にかかる時間やコストを削減できます
- また、材質の経年変化がなく再現性のある実験を円滑に行えます
- トラックファントム装着時と内蔵ファントム単体使用時の断面積は、それぞれCTDI 体部・頭部ファントムと同じです

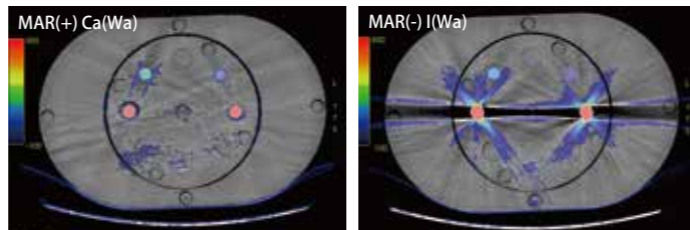
### APPLICATIONS/PARAMETERS

- 均一性評価
- 信号ノイズ比
- 画像コントラスト
- 被ばく線量測定(CTDI)
- DE-CT画像解析プロトコルの検討
- 金属アーチファクト評価
- 造影血管評価

### CASES/PATHOLOGIES/ORGANS

- 線質依存性水等価材(Aqua Slab)ロッド Φ20mm
- 金属評価用チタンロッド Φ12mm
- 軟組織ロッド(肝臓等価) Φ20mm
- 水測定用ロッド
- ヨードロッド: 濃度 (0.2 / 0.5 / 1.0 / 2.0 / 4.0 / 8.0) mg/mL Φ12mm
- カルシウムロッド: 濃度 (50 / 100 / 200) mgCa/mL Φ12mm

### 材質の差異が明確に示されている 金属遺物の縮小評価



※画像はTR-Jのものです。2本の金属棒が写っていますが、付属するのは1本のみです。

### 実験用 スパーサー付き空ボトル

測定容器内に材料を置くだけで、水中に浮遊する物質のシミュレーションが可能になります。外部の水槽は不要です。



## 線質依存性水等価材 AquaSlub とは

新開発の線質依存性が水と同等の素材 金沢大学医薬保健研究域 保健学系 市川勝弘先生との共同研究

AquaSlubは幅広いエネルギー範囲において水との等価性が高い

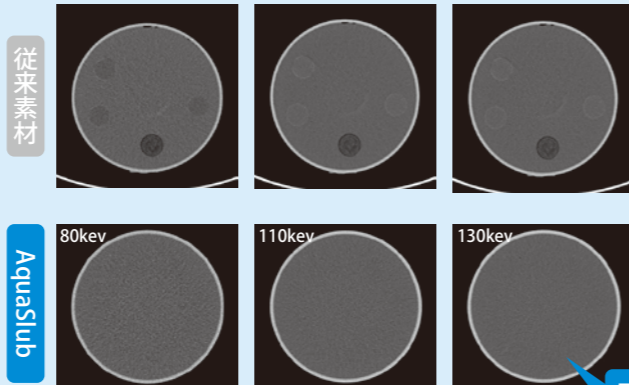
### 参考実験

従来素材と新素材AquaSlubを水槽に入れCT撮影



### 結果

従来の素材は撮影条件を変えるとコントラストの変化が発生していました。AquaSlubは水と同等のCT値コントラストを示した。



ロッドが写らない

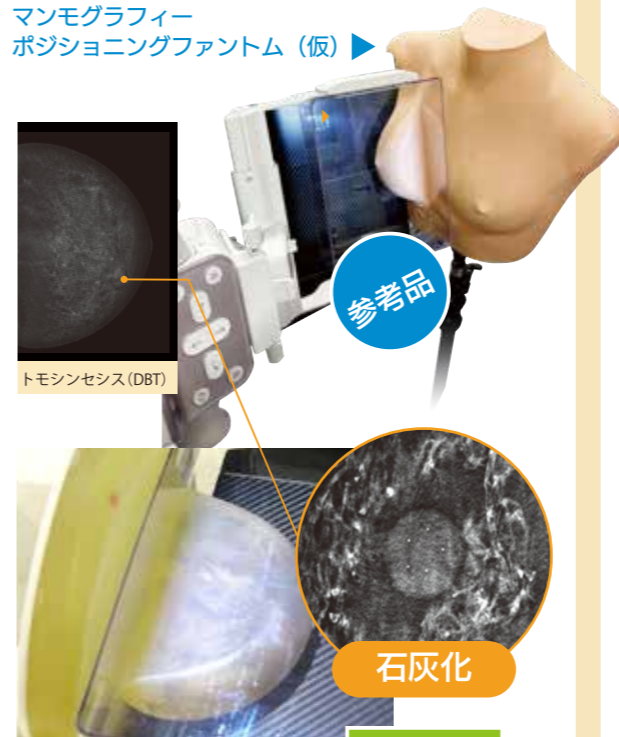
## 複数のモダリティに対応した包括的な製品ラインナップ

## 人体ファントム

### 精度管理

#### 展示

マンモグラフィー  
ポジショニングファントム (仮)



NEW PH-83  
可変型乳房ファントム  
Comp-AY 型  
3Dマンモグラフィにも対応した  
可変する乳房ファントム

#### 展示

### 核医学

#### 展示

PH-63 核医学胸腹部ファントム

核医学装置における、がん/肝臓/肺/腎臓/体幹部への核種集積、吸収補正としての評価核医学とCTのFusion評価に



### 診断

#### 展示

PH-82 CT 心臓動態ファントム SKK II 型

心臓動態ファントムのプラットフォーム  
評価・研究・トレーニングなど目的に沿った撮影ができます



## 《小児ラインナップ》

PH-2F  
CT 撮影用小児全身 PBU-70 疾患モデル

PBU-70をベースに脳腫瘍と左肺炎部の肺炎を再現したファントムです



### 治療計画

動態プラットフォーム THE KEY DYNAMIC  
任意の呼吸性動態を再現できる移動性台座

