

# 令和2年度第3次補正予算 『感染症医療人材養成事業』対応

## 教育・実習体制整備に関する京都科学からのご提案

2020年度の第3次補正予算案（12月15日に閣議決定）にて、文部科学省は感染症医療の教育カリキュラム導入大学へ1.25億円×30大学＝37.5億円の支援を表明しました。京都科学より本事業へ対応した医療用シミュレータ、実習用周辺機器をご提案いたします。



PLAN  
1

### 臨床実習・OSCE向けシミュレータの整備

- MW41 心臓病患者シミュレータ イチローⅡA
- MW28 呼吸音聴診シミュレータ ラングⅡ
- MW57 呼吸音聴診シミュレータ 小児ラング
- MW43 腹部アセスメントモデル
- MW27 多職種連携ハイブリッドシミュレータ SCENARIO

価格はお気軽に  
お問い合わせください

PLAN  
2

### 感染症対策教材の整備

- SimMan3G 一式（5年保証込）+ASL5000
- U/S Mentor COVID-19 モジュール
- MW45 鼻腔・咽頭拭い液採取モデル

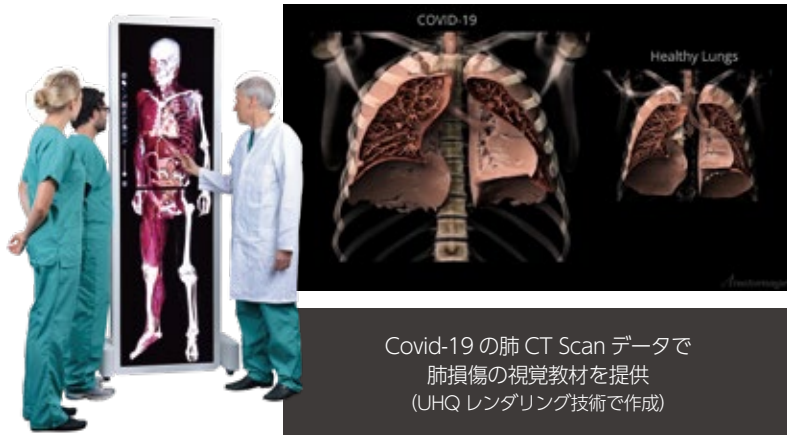
Covid-19 軽症～重症の  
肺エコーの各ケースが学修可能



PLAN  
3

## 解剖学実習

KJ-1 アナトマージテーブル コンバーチブル



PLAN  
4

## 救命救急 VR

VR ゴーグル&医療VRアプリ



PLAN  
5

## VR シミュレータ

LAP Mentor 腹腔鏡下手術トレーニング用シミュレータ

Robotix Mentor ロボット支援手術トレーニング用シミュレータ

GI Mentor 消化器内視鏡手術トレーニング用シミュレータ

BRONCH Mentor 気管支鏡手技トレーニング用シミュレータ



PLAN  
6

## ICT 対応 遠隔・ICT 環境整備プラン

MW42 デブリーフィング&データ管理システム Skills Album ふりかえ朗

ポータブル型合成収録ライブエンコーダ BeeTouchPlus

動画配信・遠隔授業支援システム CLEVAS

OSCE 用リアルタイム録画・配信システム Spider Rec

3D 医療シミュレータ BODY INTERACT



お問い合わせ先

 **KYOTO KAGAKU**  
<https://www.kyotokagaku.com/jp/>  
[rw-kyoto@kyotokagaku.co.jp](mailto:rw-kyoto@kyotokagaku.co.jp)

京都本社・工場  
 〒612-8388 京都市伏見区北寝小屋町15番地  
 TEL.075-605-2510 (直通) FAX.075-605-2519

東京支店  
 〒113-0033 東京都文京区本郷三丁目26番6号  
 NREG本郷三丁目ビル2階  
 TEL.03-3817-8071 (直通) FAX.03-3817-8075