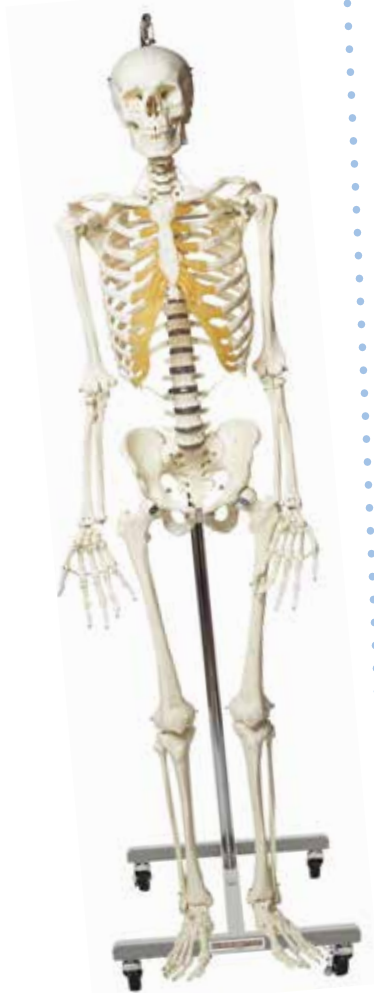


模型のご提案

新指定規則に
対応!

人体骨格模型(等身大)



11011-000
人体骨格模型 男子 SA-160 形

人体解剖模型



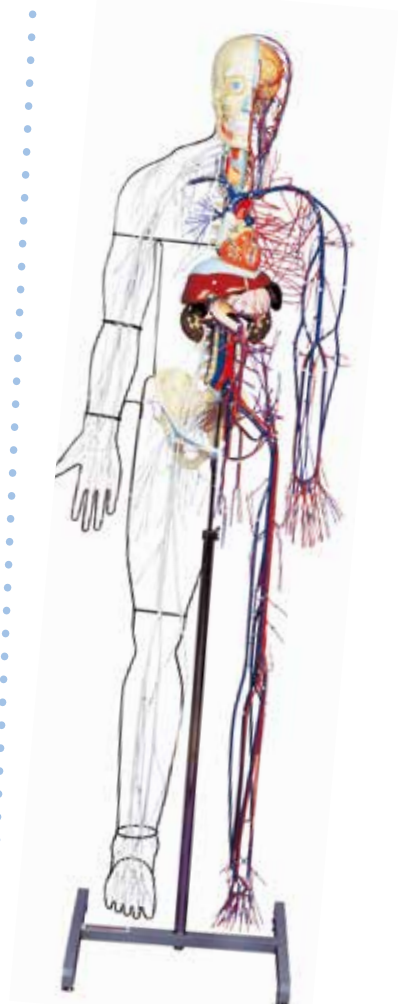
11005-000
人体解剖模型 女子 B-150 形

神経系模型



11026-000
脳および神経系模型

循環器模型



11028-000
神経系・循環系・門脈系模型

人体骨格



11807-000
日本人男性骨格分離複製モデル

関節種類模型(八種以上)



11021-000
関節種類模型 9種(12部位)

感覚器模型(外皮)



11554-000
皮膚断面ブロック

脊髓横断模型



11035-000
脊髓横断分解模型



模型リスト

項目	製品名	コードNo.	数量	単価 (税別)	金額 (税別)	総合カタログ 該当ページ
人体骨格模型 (等身大)	人体骨格模型 男子SA-160形	11011-000	4			
	人体骨格模型 女子SW-170形	11669-000	4			
	日本人男性骨格分離複製モデル	11807-000	4			
	日本人女性骨格分離複製モデル	11819-000	4			
人体解剖模型	人体解剖模型 男子A-150形	11004-000	1			
	人体解剖模型 女子B-150形	11005-000	1			
	人体解剖模型 M-100型	11001-000	2			
循環器模型	神経系・循環系・門脈系模型	11028-000	1			
神経系模型 (中枢神経 及び末梢神経を含むもの)	脳および神経系模型	11026-000	1			
	ニューロン	11606-000	1			
味覚器模型	舌・喉頭模型	11058-000	1			
聴覚器模型	耳の構造模型 A形	11044-000	1			
嗅覚器模型	鼻腔・咽頭・喉頭模型	11061-000	1			
視覚器模型	目の構造模型 A形	11039-000	1			
触覚器模型 (外皮)	皮膚断面ブロック	11554-000	1			
関節種類模型 (八種以上)	関節種類模型 9種(12部位)	11021-000	1			
	膝関節の機能像	11596-000	4			
	肘関節の機能像	11604-000	4			
	足の機能像	11634-000	4			
	股関節の機能像	11603-000	4			
	肩関節の機能像	11605-000	4			
	手の機能像	11635-000	4			
上・下肢解剖模型	上肢模型 A形	11002-000	4			
	下肢模型 A形	11003-000	4			
脊髓横断模型	脊髓横断分解模型	11035-000	1			
実習モデル人型	万能型看護実習モデル“八重”	11404-000	1			