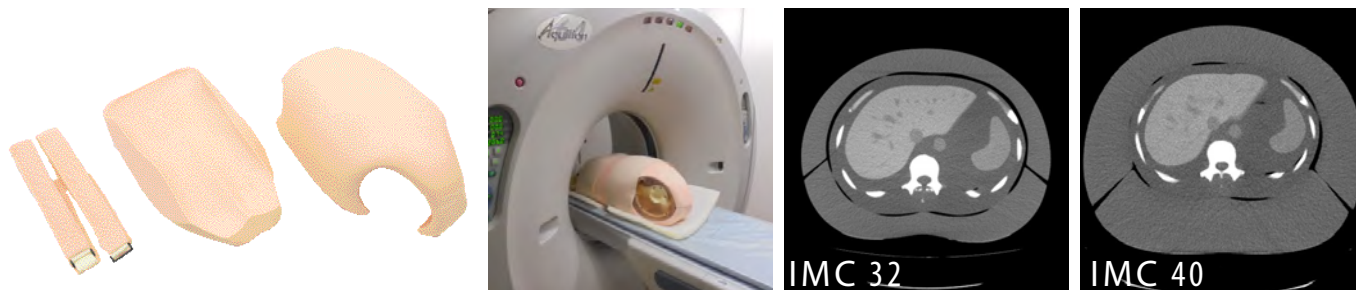


41350-200-16 (IMC 32) / 41350-200-17 (IMC 40)

Partes opcionales para PH-2/2B/2E/60

## Placas Corporales

Placas corporales para simular un paciente con IMC 32 / IMC 40



## CARACTERISTICAS

Para el estudio de efecto de masa corporal del paciente sobre la dosis de irradiación y la calidad de imágenes

## DESCRIPCIONES

## CONTENIDO DEL JUEGO

- 1 placa corporal (anterior)
- 1 placa corporal (posterior)
- 2 cinturones

## MATERIALES

resina de base uretano (densidad: 1.06)

## ESPECIFICACIONES

Tamaño de fantoma:  
L41 x A45 x A28cm  
L16.1 x A17.7 x A11 plgds.

Tamaño de empaque:  
77 x 48 x 40 cm x 2 cajas  
30.3 x 18.9 x 15.7 plgds. x 2 cajas

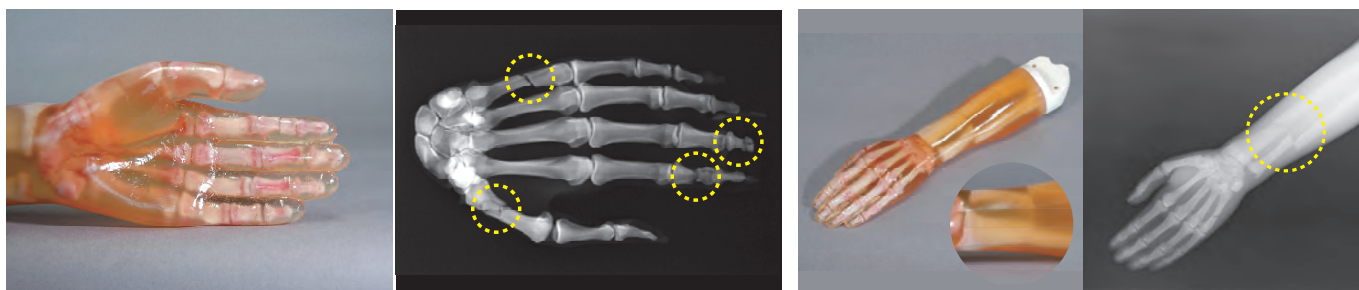
Peso de empaque:  
41350-200-16(IMC 32): 21 kg / 46.3 plgds.  
41350-200-17(IMC 40): 34.5 kg / 76 plgds.

41350-000-11

Partes opcionales para PH-2/2B/2E/60

## Fantoma de Mano/ Antebrazo Fracturados PH-2/2B

Fantoma de rayos X para la evaluación de trauma



## DESCRIPCIONES

Fracturas de hueso:  
cúbito, radio, metacarpiano del 1er dedo, falange media del índice, falange distal del 1er dedo (fractura por compresión), metacarpiano del 5to dedo

## CONTENIDO DEL JUEGO

- 1 Fantoma de Mano/ Antebrazo Fracturados

## MATERIALES

Tejido blando: resina de base uretano (densidad: 1.06)  
Hueso sintético: resina epoxi (densidad: 1.31)  
\*El fantoma no tiene partes metálicas o estructura líquida.



41363-070

Partes opcionales para PH-2/2B/2E/60

## Caja de Almacenamiento 2 (un par)