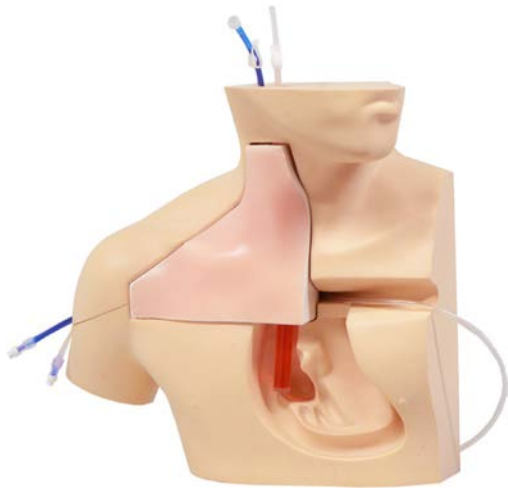


M93C

Simulador de Inserción CVC III

El Simulador de Inserción CVC III provee una experiencia realista de la secuencia de pasos de la inserción de CVC para un entrenamiento especializado

Desde la preparación del campo aséptico hasta la colocación del catéter



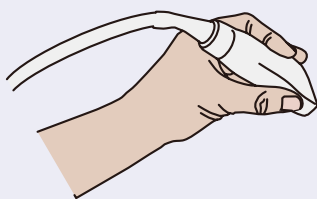
CARACTERÍSTICAS

- 1 | La práctica de inserción repetitiva facilita obtener mejores técnicas para la seguridad del paciente
- 2 | Ambas técnicas de inserción con hitos anatómicos y ecoguiada se pueden practicar
- 3 | Almohadilla del simulador similar al tejido humano sin fricción para facilitar la sensación realista de colocación de CVC

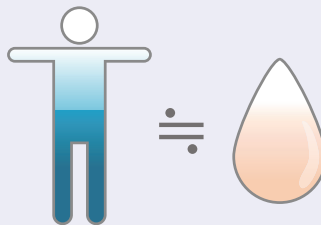
TECNICAS

- Siga los pasos completos para una inserción exitosa de CVC
- | Desempeño de prácticas de higiene de manos y preparación del campo aséptico
 - | Determinación del sitio de punción ecoguiada o por palpación de hitos anatómicos
 - | Inserción de catéter ecoguiada o por palpación de hitos anatómicos
 - | Confirmación del flujo de retorno
 - | Inserción del cable de guía y vaina
 - | Inserción de catéter

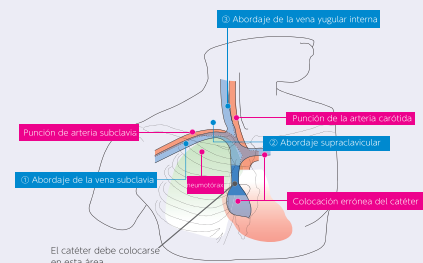
CARACTERÍSTICAS CLAVE



Compatible con ultrasonido



El material de la almohadilla simula las características del tejido humano



Características anatómicamente precisas incluyendo 3 sitio de inserción y caja torácica

DESCRIPCIÓN

ESPECIFICACIONES

Tamaño: A40 x P20 x A34 cm
A15.7 x P8 x A13.5 plgds

CONTENIDO DEL JUEGO

- | | |
|--|---|
| 1 torso superior masculino | 2 tubos para venas (azul): 2 tipos |
| 2 almohadilla de inserción de CVC | 2 mangueras para venas |
| 1 bloque anatómico transparente | 1 unidad de pulsación (para palpación) |
| 1 cubierta de piel para bloque anatómico | 1 botella de riego (para técnica ecoguiada) |
| 2 tubos para arterias (transparentes): 2 tipos | 1 jarros de plástico |

MATERIALES

Resina blanda, hydrogel, resina dura
Libre de látex

- | |
|--|
| 1 aguja de muestra |
| 1 jeringa (una de cada tipo 2.5ml, 50ml) |
| 1 bloque de práctica básica de ultrasonido |

*El aparato de ultrasonido y utensilios de CVC no están incluidos.

REPUESTOS

- | | |
|-----------|--|
| 11347-210 | 2 bloque de práctica básica de ultrasonido |
| 11347-240 | 2 almohadillas de inserción CVC |
| 11347-260 | 1 unidad de pulsación |
| 11347-320 | botella de riego |

* La almohadilla de punción requiere de condiciones especiales de almacenamiento. Favor de consultar el manual de usuario para mayor información.