

PH-1C | 41337-300

# Fantoma Pediátrico de Tórax

Dosimetría

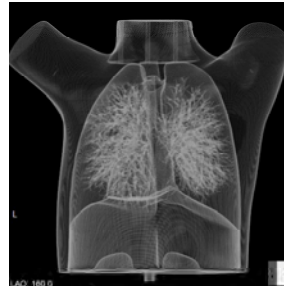
TC

Rayos X

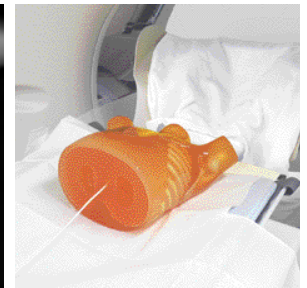
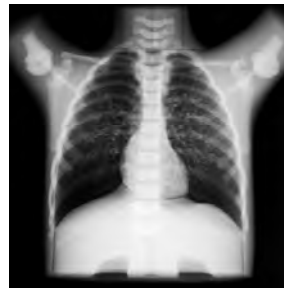
Caja

FANTOMAS DE TORAX

Un fantoma que representa un niño de cinco años para practicar y realizar la toma de imágenes y dosimetría



¡Conozca más!



## CARACTERÍSTICAS

- Dos tipos de insertos de pulmón intercambiables están incluidos – inserto vascular de pulmón e inserto de densidad pulmonar
- La cámara de ionización en forma de lápiz para IDTC se puede colocar en el mediastino.
- Los dosímetros TLD o RPL se pueden colocar en el bloque tiroideo e inserto de densidad pulmonar.
- La estructura interna desmontable permite la inserción de variedad de patologías y objetivos.

## APLICACIONES

- TC
- Rayos X
- Dosimetría
- Interpretación radiográfica

## ANATOMIA

Costillas, clavículas, columna, mediastino, escápulas, esternón y vasos pulmonares\*

\*solo inserto de vasculatura pulmonar

Los dosímetros TLD o RPL se pueden colocar en el bloque tiroideo.



## DESCRIPCIONES

### CONTENIDO DEL JUEGO

1	torso torácico de 5 años de edad	1	set de imágenes de muestra
1	inserto de vasculatura pulmonar: mediastino con vasos pulmonares	1	caja de almacenamiento manual
1	inserto de densidad pulmonar: mediastino, campos pulmonares (L-R)		

### ESPECIFICACIONES

Tamaño de fantoma:

32 x 17 x 38 cm  
12.6 x 6.7 x 15 plgds.

Peso de fantoma:  
6 kg / 13.3 lb

Tamaño de empaque:

W51 x D43 x H45 cm W20 x  
D17 x 17.7 plgds.

Peso de empaque:  
14 kg / 30 lb

### MATERIALES

Tejido blando: resina de base uretano (densidad: 1.06)

Hueso sintético: resina epoxi (densidad: 1.31)

\*El fantoma no tiene partes metálicas o estructura líquida.

### PARTES OPCIONALE

41337-010	Placas torácicas
41363-020	Caja de almacenamiento
41337-070	Tumores simulados

