

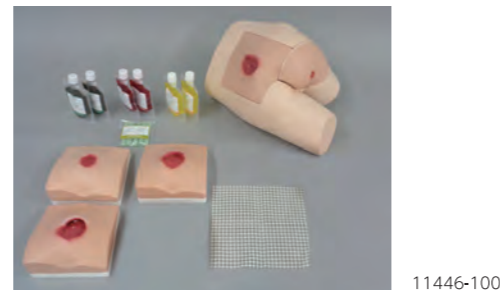
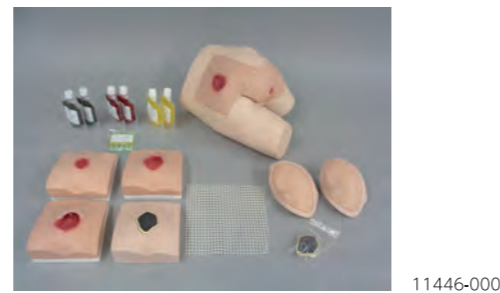
# 褥瘡シミュレータ



## 褥瘡シミュレータ

型番	コードNo
MW63	11446-000フルセット
	11446-100 ベーシックセット

構成	11446-000	11446-100
ボディ	○	○
仙骨部褥瘡パッド		
ステージII		
ステージIII	○	○
ステージIV(肉芽あり)		
ステージIV(ポケットあり)		
坐骨部褥瘡パッド ステージIV	○	○
エコーパッド2種セット	○	-
壊死組織の除去セット	○	-
消耗品セット(模擬膿、模擬血液、 模擬滲出液、模擬壊死組織)	○	○
収納ケース	○	○
取扱説明書	○	○



■ 本体	
本体	成人腰部モデル
大きさ	W44×D40×H38cm(腰部モデル本体)
材質	軟質特殊樹脂/硬質特殊樹脂
重量	約3.8kg(パッド装着時)

交換部品



消耗品セット(模擬膿/模擬血液/模擬滲出液/模擬壊死組織) 11446-010	模擬膿(液体) 2個組 各100ml 11446-020	模擬滲出液(液体) 2個組 各100ml 11446-030	模擬血液(液体) 2個組 各100ml 11446-040	模擬壊死組織 1個組 50g 11446-050
--	------------------------------------	--------------------------------------	-------------------------------------	--------------------------------

別売部品



壊死組織の除去セット 11446-200	壊死組織の除去ベース 11446-210	壊死組織の除去パッド 4個組 11446-220	エコーパッド2種セット (正常/水腫) 11446-070
-------------------------	-------------------------	--------------------------------	-------------------------------------

※セット単体でのご使用も可能です

※リニアプローブ対応。  
モデル坐骨部に設置して使用できます。

- 製品は絶えず改良を続けておりますので、仕様・外觀など予告なく変更になる場合がございます。予めご了承ください。
- このパンフレットに掲載の文章・情報・写真等については、許可なく無断転載・転用・コピーなどは固くお断りいたします。

取扱店

製造元 **KYOTO KAGAKU**

<https://www.kyotokagaku.com/jp/>  
[rw-kyoto@kyotokagaku.co.jp](mailto:rw-kyoto@kyotokagaku.co.jp)

京都本社・工場  
〒612-8388 京都市伏見区北寝小屋町15番地  
TEL.075-605-2510 (直通) FAX.075-605-2519

東京支店  
〒113-0033 東京都文京区本郷三丁目26番6号  
NREG本郷三丁目ビル2階  
TEL.03-3817-8071 (直通) FAX.03-3817-8075



## POINT 1 スケールを用いた

## 褥瘡の評価

A. 仙骨部では、ステージⅡ～Ⅳまでを再現。  
スケールに沿った客観的評価を行うことができます。



真皮までの損傷

全層組織欠損



全層組織欠損  
肉芽を再現

皮下組織を越える損傷  
ポケット・骨の露出も再現

B. 大転子部

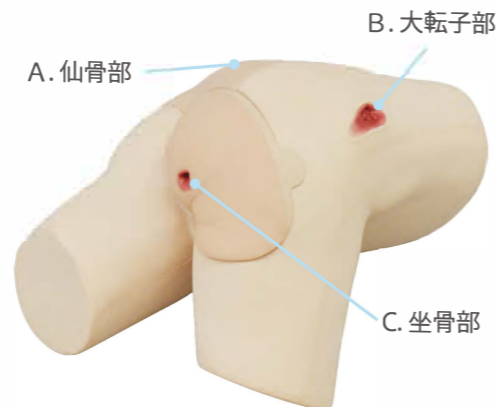


全層組織欠損

C. 坐骨部



皮下組織を越える損傷



例) DESIGN-R® 2020 を用いた評価では、  
ステージの異なるパッドと  
創部再現キットを組み合わせて  
7項目全てをトレーニングできます。

Depth 深さ

Exudate 滲出液

Size 大きさ

Inflammation / Infection 炎症 / 感染

Granulation 肉芽組織

Necrotic tissue 壊死組織

Pocket ポケット

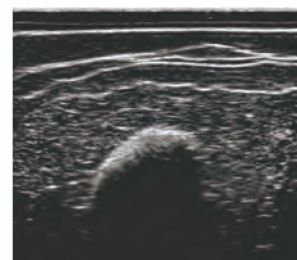
※パッド部分は油性ペンで繰り返し書いて消すことが可能です。

一般社団法人 日本褥瘡学会 改定 DESIGN-R®2020  
[http://www.jspu.org/jpn/member/pdf/design-r2020\\_doc.pdf](http://www.jspu.org/jpn/member/pdf/design-r2020_doc.pdf) (2021年4月時点)

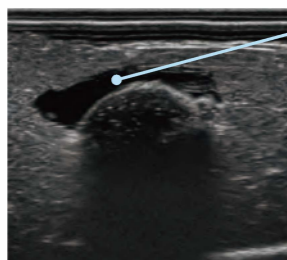
## POINT 2 エコーを用いた

## 皮下軟部組織の観察

坐骨部では、お手持ちの超音波装置を使って、深部組織の観察をトレーニングできます。正常と水腫の2種類をご用意。



正常



水腫

無エコー部分：水腫



## POINT 3

## 予防と創部ケア

## 洗浄やドレッシング材の貼付



洗浄できる



貼付できる

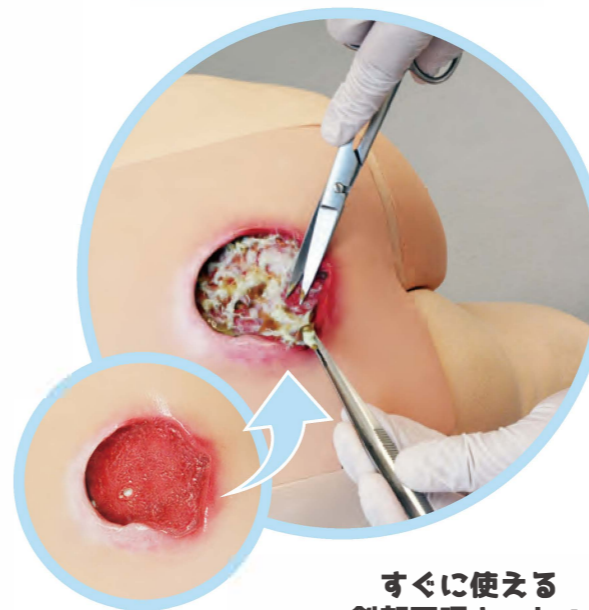
創部の洗浄や、ドレッシング材の貼付、  
外用薬の塗布や陰圧閉鎖療法の手順をト  
レーニングすることができます。

## POINT 4

## より実践力を高めるために

## 忠実な質感の再現

滲出液や壊死組織の質感を忠実に再現できるキットが付属。  
言葉や写真だけでは伝えることが難しかった様々な創部の状態  
を、再現することができます。



すぐに使える  
創部再現キット！

壊死組織の除去セット  
こだわりポイント

“三層構造”になっています

黒色壊死部 |

壊死組織部 |

皮下組織 |



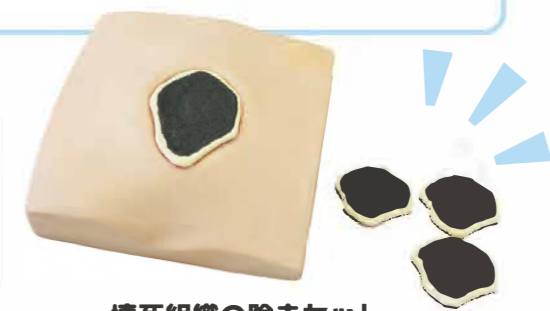
模擬血液

模擬膿

模擬滲出液



模擬壊死組織



壊死組織の除去セット

※フルセットにのみ付属

### 監修・指導

神戸大学医学部 形成外科学教室 教授 寺師浩人  
前神戸学院大学 教授 杉元雅晴  
神戸大学医学部附属病院 看護部 野口まどか

### 実習項目

| DESIGN-R®2020 を用いた評価  
| 創部の触診  
| エコー撮像法を用いた観察 (坐骨部の水腫)  
| 創および創周囲の洗浄  
| ドレッシング材の貼付

| 外用薬の塗布  
| 陰圧閉鎖療法の手順  
| デブリードマン  
| 褥瘡予防