

## ● 交換部品

症例画像ファイル

11220-010



## ● 関連商品

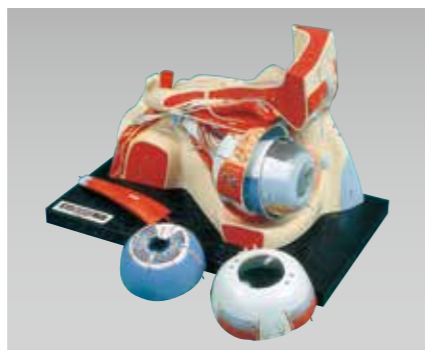
検眼鏡 パンオプティック™  
リチウムハンドルセット

Wel-2 12231-200 ¥ お問い合わせください



目の構造模型 A形

A35 11039-000 ¥ お問い合わせください



眼窩、鼻骨の一部、角膜、瞳孔、虹彩、  
水晶体、網膜、黄点、脈絡膜、視神経  
を表現しています。

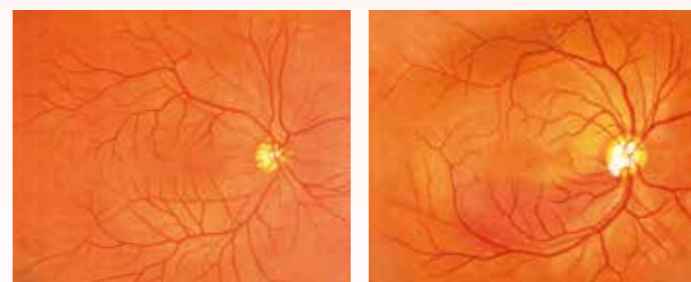
仕様 分解数：7  
大きさ：約W34×D20×H22cm  
材質：軟質合成樹脂製・台付

## EYE Examination Simulator

## 眼底診察シミュレータ "EYE"

M82 11220-000 ¥ お問い合わせください

直像検眼鏡を使用した正常を含む10症例を眼底診察



- 製品は絶えず改良を続けておりますので、仕様・外觀など予告なく変更になる場合がございます。予めご了承ください。
- このパンフレットに掲載の文章・情報・写真等については、許可なく無断転載・転用・コピーなどは固くお断りいたします。

取扱店

製造元



株式会社 京都科学

URL <http://www.kyotokagaku.com>  
e-mail [rw-kyoto@kyotokagaku.co.jp](mailto:rw-kyoto@kyotokagaku.co.jp)

京都本社・工場  
〒612-8388 京都市伏見区北寝小屋町15番地  
TEL.075-605-2510 (直通) FAX.075-605-2519

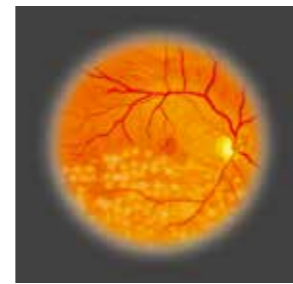
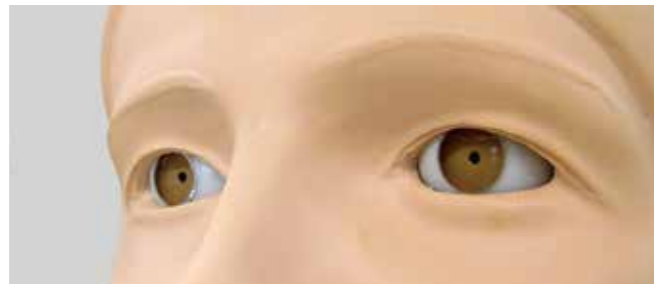
東京支店  
〒113-0033 東京都文京区本郷三丁目26番6号  
NREG本郷三丁目ビル2階  
TEL.03-3817-8071 (直通) FAX.03-3817-8075



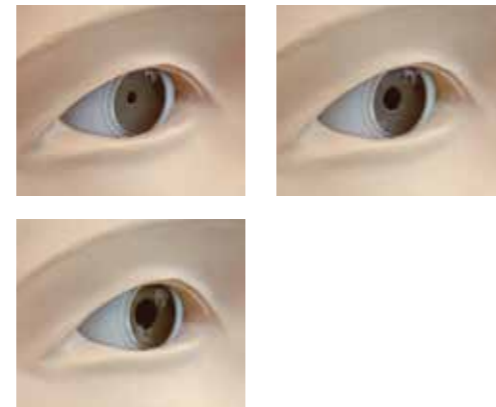


特長

- 眼球部にレンズを使い実際に近い眼軸状態を再現しています。
- 眼底検査の過程での赤色反射が確認できます。



- 瞳孔のサイズを三段階（約φ2・3.5・5mm）に切替えて、眼底検査の難易度を設定できます。



- 症例スライドの位置を3段階の深さで設定でき、眼軸の遠視・正視・近視状態を再現できます。
- 頭部は軟質素材のため、顔を持ち上げるなど、実際のように診察実習が可能です。



症例

1. 正常眼底 normal



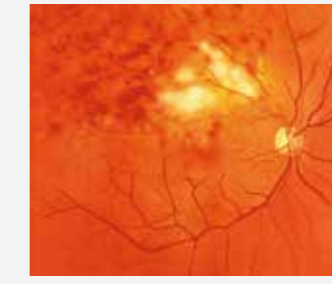
6. 緑内障性視神経萎縮



2. 高血圧性眼底



7. 網膜静脈分枝閉塞症の新鮮例



3. 単純型糖尿病網膜症



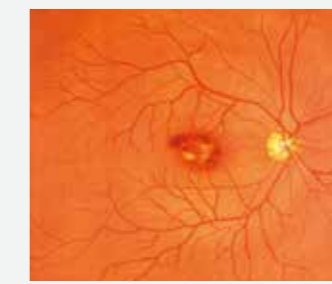
8. 網膜静脈分枝閉塞症の網膜光凝固後陳旧例



4. 慢性乳頭浮腫



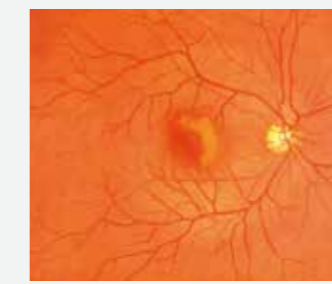
9. トキソプラズマ網脈絡膜炎



5. 急性乳頭浮腫



10. 加齢黄斑変性の網膜下出血



● 監修・協力

監修：日本医学教育学会臨床能力教育  
ワーキンググループ  
協力：関西医科大学 眼科

● 仕様

- 本体：成人頭胸部モデル  
(モデル本体)
- 大きさ：W42×D22×H38cm
- 重量：約2kg
- 材質：軟質特殊樹脂・硬質樹脂製

● 構成

- モデル本体 1体
- 症例画像ファイル 10症例
- プロワ 1点
- 眼球ユニット 1式
- 取扱説明書

