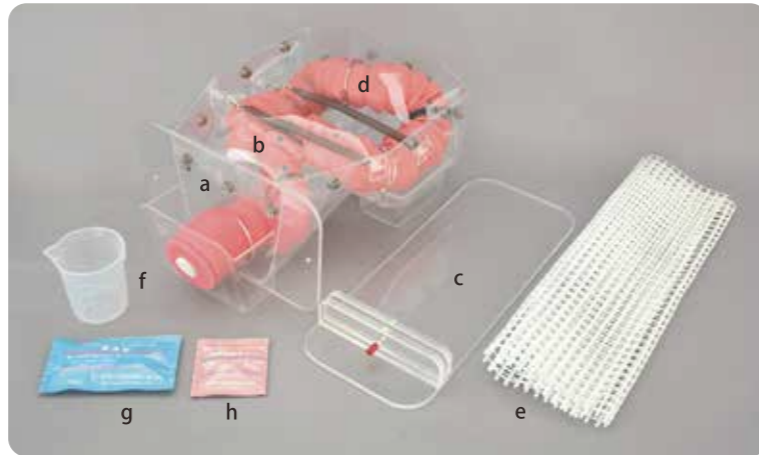


■ 商品構成

- a. ボディ本体 ..... 1 点
- b. 腹部カバー ..... 1 点  
(腹部カバーはあらかじめボディ本体に装着しています)
- c. ベース台 ..... 1 点
- d. 腸管部 (肛門キャップ付) ..... 1 点  
(腸管部はあらかじめボディ本体に装着しています)
- e. すべり止めシート ..... 1 点
- f. ディスポカップ ..... 1 点
- g. 潤滑剤 ..... 15 袋
- h. 内視鏡ゼリー ..... 15 袋
- i. 活用の手引き(DVD) ..... 1 点
- j. 専用ケース ..... 1 点  
取扱説明書



■ 仕様

- 本 体：大腸ルートモデル
- 重 量：約6.0kg(モデル本体)
- 材 質：硬質・  
軟質特殊樹脂製
- 大きさ：モデル本体  
約W43×D28×H16cm



※ 収納ケースは予告なく変更される場合があります。

■ 交換部品



NKS 腸管部 (注入口蓋・肛門蓋付) 1 点  
11403-010



潤滑剤 (15 袋組)  
11403-020



内視鏡ゼリー (15 袋組)  
11403-030

- 製品は絶えず改良を続けておりますので、仕様・外観など予告なく変更になる場合がございます。予めご了承ください。
- このパンフレットに掲載の文章・情報・写真等については、許可なく無断転載・転用・コピーなどは固くお断りいたします。

取扱店

製造元

**株式会社 京都科学**  
URL <http://www.kyotokagaku.com>  
e-mail [rw-kyoto@kyotokagaku.co.jp](mailto:rw-kyoto@kyotokagaku.co.jp)

京都本社・工場  
〒612-8388 京都市伏見区北寝小屋町15番地  
TEL.075-605-2510 (直通) FAX.075-605-2519

東京支店  
〒113-0033 東京都文京区本郷三丁目26番6号  
NREG本郷三丁目ビル2階  
TEL.03-3817-8071 (直通) FAX.03-3817-8075

H27.07

Examination & Clinical Skills

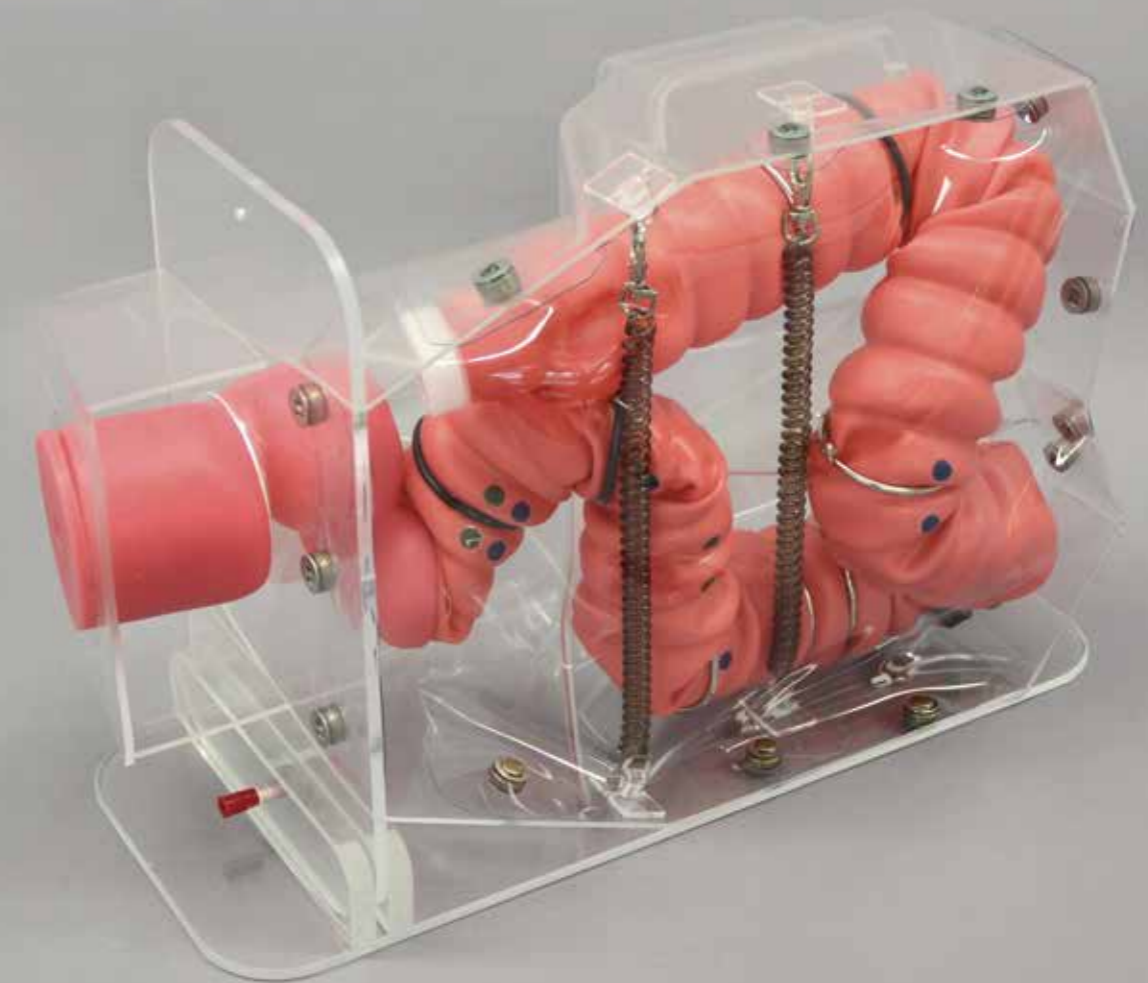
3D Colonoscopy Training Simulator NKS

# NKS コロンモデル (CTC 解析モデル)

MW24 11403-000 ￥お問い合わせください

監修・指導：  
野田げんきクリニック 野田勝久  
きただクリニック。 北田学利  
松島クリニック 鈴木康元

CTC 解析結果をもとに作成した新コロンモデル  
再現性を高めた腸管形態により大腸内視鏡技術が向上



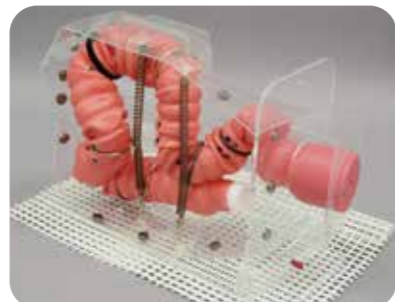


### Point 1 透明ボディの採用

透明ボディと透明腸管アタッチメントの採用で、全方向からスコープ挿入時のスコープ先端位置や腸管の伸展・捻じれを観察できます。また、本器を使用すれば、腹部用手圧迫の理解や指導にも役立ちます。体位の設定は、仰臥位のほか、ベース台を使用し、安定した左右側臥位の設定が可能です。



左側臥位



右側臥位

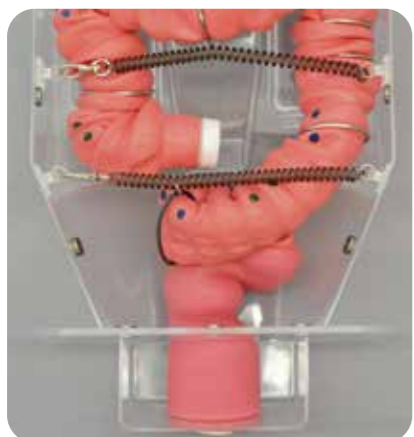


仰臥位

### Point 2 直腸の再現性を重視し、CTC解析により腸管形態を3つにパターン化

CTC (CT colonography) を用いた腸管形態の解析から、実地臨床で経験する基本腸管形態を、以下の3パターンに分類しました。

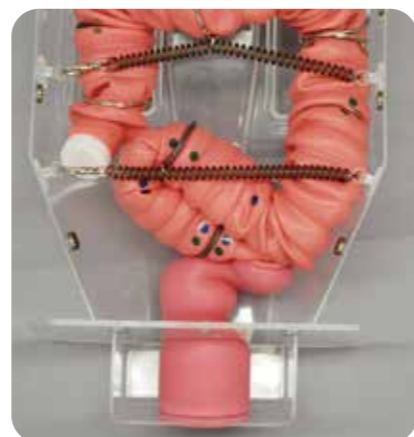
- ① Small  $\alpha$ ループ (HOLD法：引き主体の挿入法)
- ② Large  $\alpha$ ループ (Push法：押し主体の挿入法)
- ③ Nループ (mix法：押しと引きをmixした挿入法)



パターン1 (Small  $\alpha$ ループ)



パターン2 (Large  $\alpha$ ループ)



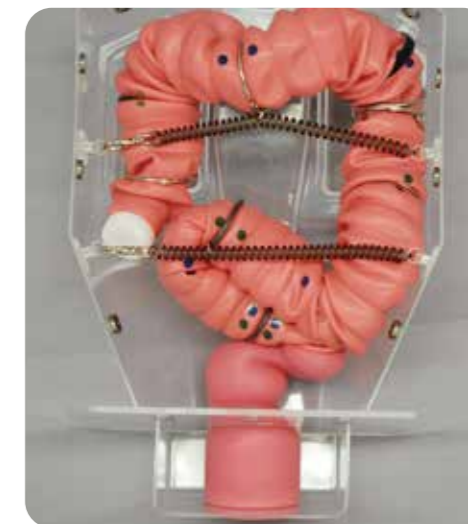
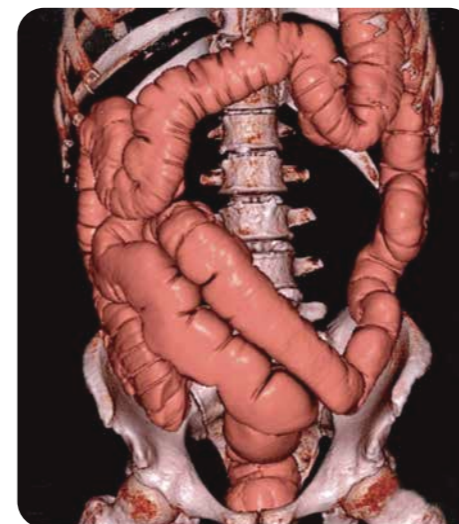
パターン3 (Nループ)

### > 簡単・容易な腸管のパターン変更

腸管固定位置と固定ばね位置をずらすだけで、腸管を脱着することなく、上記パターンおよび他のパターンへの変更が容易です。

### Point 3 CTC解析から生まれた3次元ユニット

直腸からS状結腸までを立体的構造にすることにより、ループを作らないで挿入する先生方だけでなく、ループを作って挿入する先生方にも有用なモデルになりました。また、左結腸曲 (LCF) でのループ解除の練習もできるようになりました。



### Point 4 簡単メンテナンス

肛門から直接水道水を流し込み、部分脱着した盲腸部分から排水するだけで、簡単に腸管内を洗浄できます



### Point 5 軽量・小型化

本体を軽量・小型化しました。付属の専用ケースに収納して、旅客機の機内持ち込みが可能です。

