

Pediatric Whole Body Phantom "PBU-70"

## 単純撮影用小児全身ファントム PBU-70



PBU-70は5歳児の等身大全身ファントムで、人体と同等のX線吸収率をもつ軟組織等価材と骨等価材を使用し骨格や肺、心臓、肝臓、腎臓などを構成、関節部は人体と同様の可動域を備えており、小児のX線単純撮影やCT撮影実習のトレーニングに適したモデルです。

**実習項目**

- 全身のX線単純撮影、CT撮影実習
- 小児のX線撮影、CT撮影のためのポジショニング

**特長**

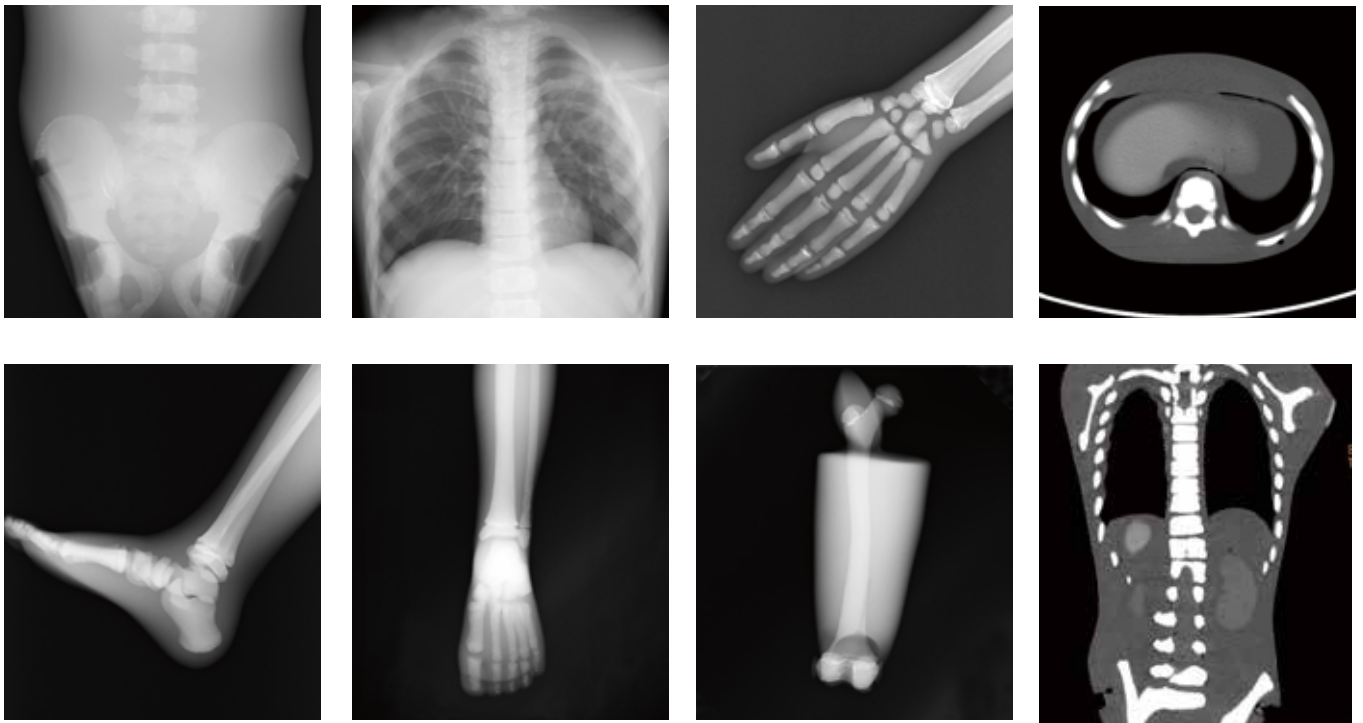
- 生体と同等のX線吸収率をもった軟組織等価材、骨等価材を使用しています。
- 各関節は可動でき、撮影目的に応じたポジショニングが可能です。また各パーツを分解(10パーツ)して個別に撮影もできます。
- 内部の臓器は心臓、肝臓、腎臓、肺野主血管が配置されており、CT撮影で肝臓、腎臓の位置確認が可能です。
- 足部はそれぞれ底屈、背屈を表現しています。
- 撮影に障害となる金属部品は使用していません。



X線撮影画像



CT撮影画像



仕様

本体：5歳児全身モデル  
 材質：軟組織部／ポリウレタン樹脂  
 骨格／エポキシ樹脂製人工骨  
 大きさ：約 110cm  
 重量：約 20kg  
 分解数：10

構成

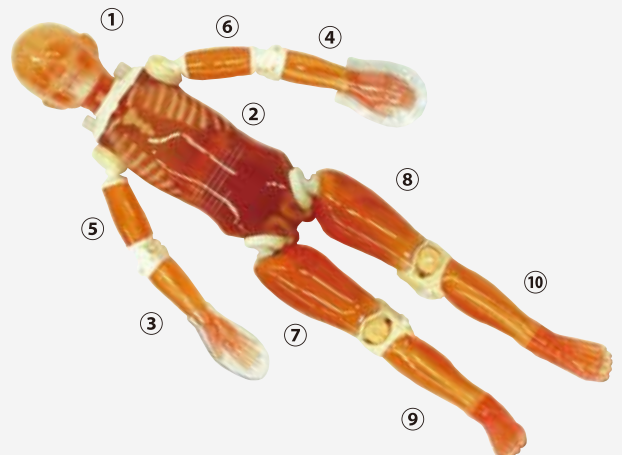
モデル本体（接続部品共）	1体
頭部固定具	1台
組立工具	1式
結束バンド	1点
単純X線サンプル画像	1セット
取扱説明書	

PBU-70 構成部位(10分割)

関節部のジョイントを外すと10点の部位に分割でき、それぞれ単体撮影が可能です。

分割パーツ

- 1 頭部
- 2 胴部
- 3 右手部
- 4 左手部
- 5 右上腕部
- 6 左上腕部
- 7 右大腿部
- 8 左大腿部
- 9 右足部
- 10 左足部



● 製品は絶えず改良を続けておりますので、仕様・外観など予告なく変更になる場合がございます。予めご了承ください。



株式会社 京都科学

URL <http://www.kyotokagaku.com>

e-mail [rw-kyoto@kyotokagaku.co.jp](mailto:rw-kyoto@kyotokagaku.co.jp)

本社・工場  
 〒612-8388 京都市伏見区北寝小屋町15  
 TEL.075-605-2510 (直通) FAX.075-605-2519

東京支店  
 〒113-0033 東京都文京区本郷三丁目26番6号  
 NREG本郷三丁目ビル 2階  
 TEL.03-3817-8071 (直通) FAX.03-3817-8075