

# 乳房超音波精度管理ファントム

41902-000 ￥お問い合わせください

特許番号 第3650096号 (P3650096)

監修: JABTS精度管理委員会研究班

推奨: 日本医学放射線学会 画像撮影委員会 乳房撮影委員会

## 乳房超音波検査における、要精査基準の判定ポイントを判別することが可能

### 特長

- 減衰率と音速の異なる2類のブロックに、異なる分解能(コントラスト・空間分解能)を評価する4種類のターゲットを配置しています。
- 各ターゲットは、それぞれ深さ10mmと20mmに配置し、深さの違いによる分解能を評価できます。
- 最低0.5mmの空間分解能を評価できます。
- 経年変化の極めて少ないファントム素材を使用し、長期間の耐久性を実現しました。

### 仕様

本体: ファントム(マスターターゲットブロック、ドットターゲットブロック)  
 大きさ: マスターターゲットブロック 約W18×D7.5×H11cm  
 ドットターゲットブロック 約W13.5×D7.5×H11cm  
 重量: マスターターゲットブロック 約1.3kg  
 ドットターゲットブロック 約1.0kg  
 材質: 軟質エラストマー樹脂

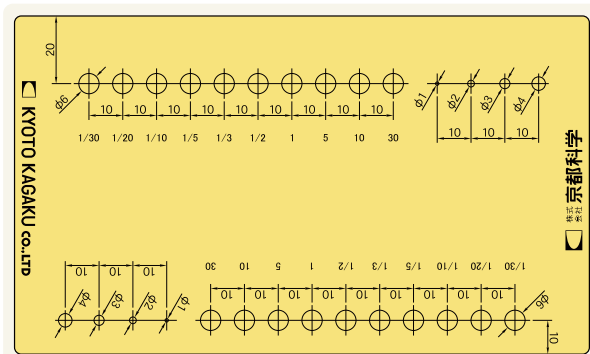
### 構成

ファントム本体(マスターターゲットブロック、ドットターゲットブロック) 各1点  
 温度計 1点  
 収納アルミケース 1点  
 取扱説明書

### 実習項目

- ・超音波診断装置の画像精度管理と探触子の経年変化の管理

#### マスターターゲットブロック(コントラスト分解能の評価)



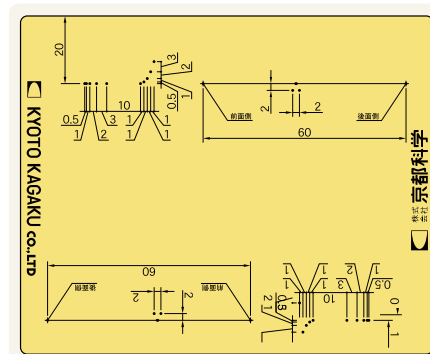
グレースケールターゲット撮像例

シストターゲット撮像例



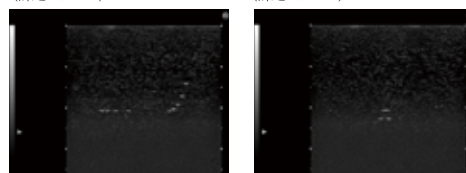
※分割して撮像した画像をつなげた状態(深さ20mm)

#### ドットターゲットブロック(空間分解能の評価)



ドットターゲット撮像例  
(深さ20mm)

45度斜めラインターゲット撮像例  
(深さ20mm)



 株式会社 京都科学

#### ●京都本社・工場

〒612-8388 京都市伏見区北寝小屋町15  
 TEL.075-605-2510 (直通) FAX.075-605-2519

URL <http://www.kyotokagaku.com>  
 e-mail [rw-kyoto@kyotokagaku.co.jp](mailto:rw-kyoto@kyotokagaku.co.jp)

#### ●東京支店

〒113-0033 東京都文京区本郷三丁目26番6号  
 NREG本郷三丁目ビル 2階  
 TEL.03-3817-8071 (直通) FAX.03-3817-8075