

M43E

# Simulador Ecográfico de Punción Lumbar/ Epidural

## Entrenamiento de punción lumbar con guía de ultrasonido

El bloque de punción anatómicamente correcto ofrece excelentes imágenes de ultrasonido



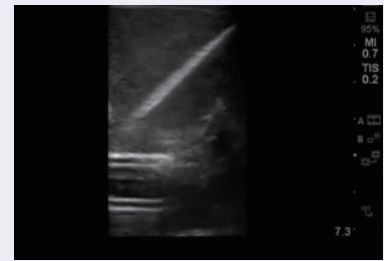
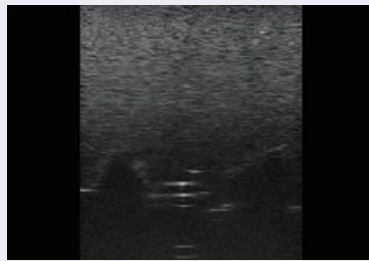
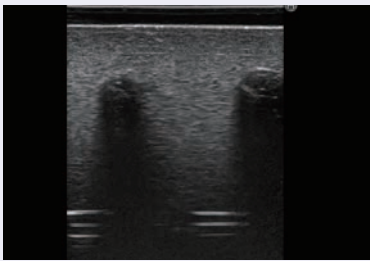
### CARACTERÍSTICAS

- 1 | Partes durables y reemplazables para prácticas repetitivas
- 2 | Ajustable a las posiciones supina y lateral
- 3 | El bloque translúcido deja visible la trayectoria de la aguja
- 4 | Partes intercambiables para el entrenamiento de otros procedimientos como el de hitos anatómicos y fluoroscópico

### TECNICAS

- | Punción lumbar ecoguiada
- | Anestesia epidural ecoguiada
- | Recolección del LCR y medición de su presión

### IMÁGENES



### DESCRIPCION

#### ESPECIFICACIONES

Tamaño: A33 x P21 x A30 cm  
A13 x P8.3 x A11.8 plgds

#### CONTENIDO DEL JUEGO

- 1 modelo de región lumbar
- 1 bloque de punción lumbar/ epidural de ultrasonido
- 1 cobertura de piel de región lumbar de ultrasonido
- 2 bases de soporte para región lumbar (posición supina/ posición lateral)

#### MATERIALES

Resina blanda, Elastómero de poliuretano  
Libre de látex

- 1 bolsa de riego
- 1 jeringa
- 1 portasueros para bolsa de riego
- 1 manual de instrucciones

#### INSTRUMENTOS RECOMENDADOS

\* El aparato de ultrasonido no está incluido

#### REPUESTOS

- 11348-190 bloque de punción lumbar/epidural de ultrasonido
- 11348-230 cobertura de piel de región lumbar de ultrasonido para M43E