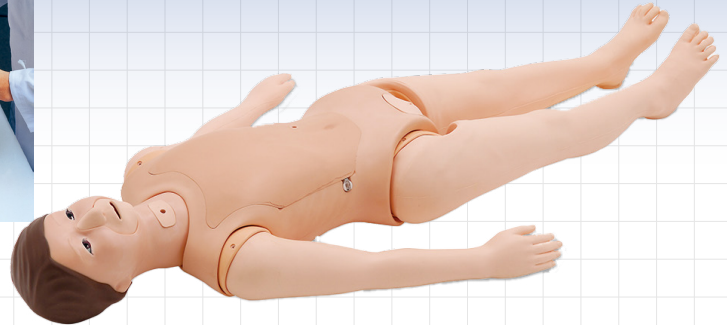




小児看護実習(小児の医療的ケア)モデル まあちゃん

小児への基本看護技術の習得から病児の日常的なサポート技術までをトレーニング



| | |
|------|----------------------|
| 型番 | コード No. |
| M56A | 11355-010 A形 |
| M56B | 11355-000 B形(器具セット付) |

FEATURES

- | 01 口腔内 / 鼻腔内 / 気管切開部の吸引カテーテル挿入と吸引の手技が行えます
- | 02 胃瘻栄養 / 経鼻栄養の手技がシミュレーションできます
- | 03 男女性器を交換して導尿手技の練習が座位と仰臥位で行えます

SKILLS

- 痰の吸引(口腔内/鼻腔内/気管内)
- 体位変換
- 清拭
- 移動
- 経管栄養
- 男女導尿

[実習用推奨器具]

- 気管カニューレ：ID 6mm/OD 8.3mm
- 吸引カテーテル：12Fr (4.0mm) ×40cm
- 経鼻カテーテル：14Fr (4.7mm) ×120cm
- 胃ろう用チューブ：20Fr (6.7mm) ×3.4cm
- 導尿カテーテル：9Fr (3.0mm) ×2cm

CASES/PATHOLOGIES/ORGANS

口腔 / 鼻腔 / 気管支(気管切開口) / 食道 / 胃・胃ろう孔 / 尿道口 / 膀胱

DESCRIPTIONS

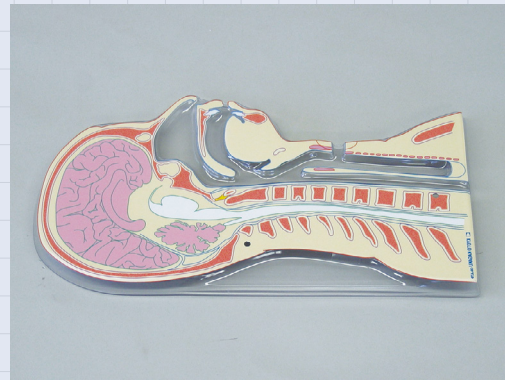
仕様

本体：小児モデル
 大きさ：身長125cm
 重量：約13kg

材質：軟質特殊樹脂/硬質特殊樹脂

KEY FEATURES

解剖の分かる頸部断面模型が付属しています。



構成

| | |
|-----------------|------------------|
| 【A・B形共通】 | 1 体操服上下 |
| 1 モデル本体 | 【B形のみ付属】 |
| 1 シリンジ | 器具セット(11355-090) |
| 1 導尿用水袋 | 1 気管切開チューブ |
| 1 胃瘻孔 小アダプタ | 1 吸引カテーテル |
| 1 シリコンオイル | 1 経鼻カテーテル(栄養) |
| 1 男性性器 | 1 胃ろう用チューブ |
| 1 頸部断面モデル | 1 導尿カテーテル |

関連製品

MW71小児(幼児)の身体診察シミュレータ
 PH-2C 単純撮影用小児全身ファントム PBU-70

監修・指導：大阪府医師会「小児の医療的ケア検討委員会」