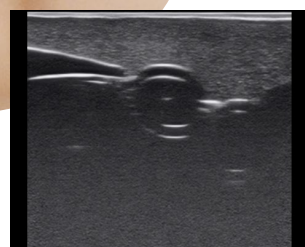


大腿動脈採血シミュレータ

鼠径部から大腿動脈穿刺のトレーニング

特長

- | 恥骨、上前腸骨棘をランドマークとして再現
- | リアルな血管の走行と臨場感のある拍動、逆血確認も可能
- | 穿刺部位の皮膚は表面に針跡が残りにくく、実際に近い感触の素材
- | 準備や消耗品の交換が簡単



実習項目

- 大腿動脈の穿刺および採血
- エコーガイド下血管穿刺

大腿動脈採血シミュレータ

型番	コード
MW82	11486-000

■構成

モデル本体	1体
循環ポンプ (AC100V-240V)	1台
模擬血管 (動脈)	2本
模擬血管 (静脈)	2本
着色用綿棒 (赤)	10本

取扱説明書

■仕様

本 体	成人大腿モデル
大きさ	W33×D35×H15 cm



■推奨器具

注射針 23G

消耗品



大腿部皮膚
11486-030



模擬血管 動脈 4本組
11486-010



模擬血管 静脈 4本組
11486-020



着色用綿棒 (赤) 10本組
11388-400

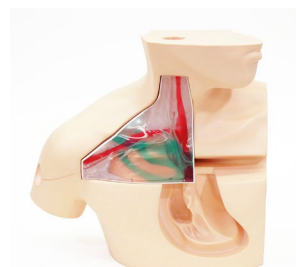
関連製品



橈骨動脈の穿刺・採血・
動脈ラインの留置実習に
動脈採血シミュレータ
M99 11351-000



超音波ガイド下による橈骨
動脈の穿刺のトレーニング
エコーガイド下動脈穿刺パッド
M99 11351-110



安全で的確なCVC穿刺挿入
技術習得のためのモデル
CVC穿刺挿入シミュレータⅡ
M93B 11347-300~

● 製品は絶えず改良を続けておりますので、仕様・外観など予告なく変更になる場合がございます。予めご了承ください。
● このパンフレットに掲載の文章・情報・写真等については、許可なく無断転載・転用・コピーなどは固くお断りいたします。

2026.02.16 KK

取扱店

製造元



KYOTO KAGAKU

<https://www.kyotokagaku.com/jp/>

rw-kyoto@kyotokagaku.co.jp

京都本社・工場

〒612-8388
京都府京都市伏見区北塚小屋町15番地
TEL 075-605-2510
FAX 075-605-2519

東京支店

〒113-0033
東京都文京区本郷三丁目26番6号 NREG本郷三丁目ビル2階
TEL 03-3817-8070
FAX 03-3817-8075