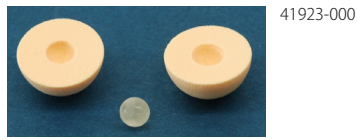


均一なすりガラス陰影 (pure GGO)、一部軟部組織を含むすりガラス陰影 (mixed GGO) を表現した模擬腫瘍ファントムです。サイズやCT値の異なる4タイプに加え、臨床のCTデータから形状を再現した3D GGOファントムが含まれています。GGO検出にかかわる研究や読影トレーニングにご利用ください。胸部ファントムN-1に装着してご使用いただくことができます。

### Mixed GGO 同心タイプ (No.1-7)

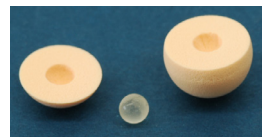


41923-000

単位mm

No.	GGO		軟部組織		タイプ
	直径	CT値	直径	CT値	
1	15	-650	5	-50	同心
2				0	
3				50	
4	20	-650	5	3	
5				5	
6				7	
7				9	

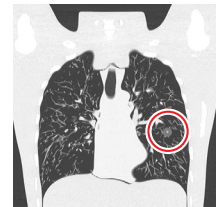
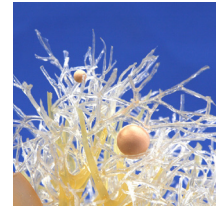
### Mixed GGO 偏心タイプ 軟部組織1点 (No.8-10)



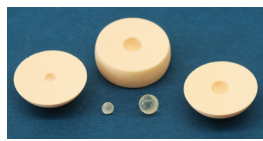
41923-100

単位mm

No.	GGO		軟部組織		タイプ
	直径	CT値	直径	CT値	
8	15	-650	5	-50	偏心
9				0	
10				50	



### Mixed GGO 偏心タイプ 軟部組織2点 (No.11, 12)



41923-200

単位mm

No.	GGO		軟部組織		タイプ
	直径	CT値	直径	CT値	
11	20	-650	3	0	偏心
			5		
12			5		
	7				

### Pure GGO (No. a-h)

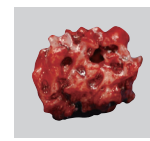


41923-300

単位mm

No.	GGO	
	直径	CT値
a	15	-750
b		-650
c		-550
d		-450
e		-350
f		-250
g		-150
h		-50

### 3D GGO

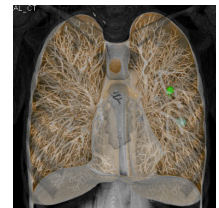


41923-400

単位mm

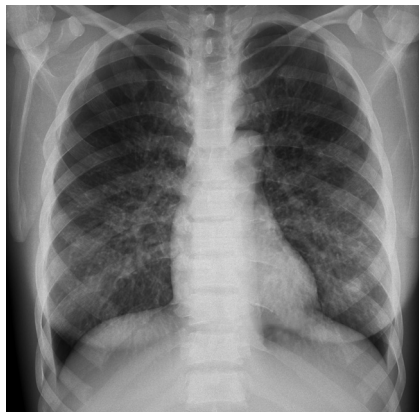
No.	GGO	
	直径	CT値
3D-GGO	15×15	-590

※CT値は80KeVの計算値により割り出した値です。



# 胸部ファントム N-1用 乳房プレート

コードNo  
41337-090

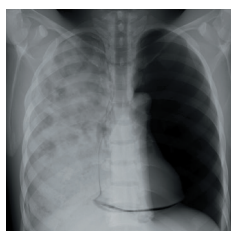


胸部ファントムN-1“ラングマン”に装着できるプレートで、女性の胸部レントゲン撮影における乳房の吸収、乳頭の画質に与える影響を再現することができます

仕様  
大きさ: W47×D11×H55cm  
重量: 約5.2kg  
材質: ウレタン系樹脂 (比重1.06)

# 参考 胸部ファントム N-1用 肺炎モジュール

コードNo  
参考品



実際の肺炎に近い画像を再現できる胸部ファントムです

ご要望に応じ、製造のご対応をさせていただきます。まずは、ご相談ください。

仕様  
重量: 約0.1kg  
材質: ウレタン系樹脂 (比重0.92)

レントゲン画像イメージ

外観イメージ