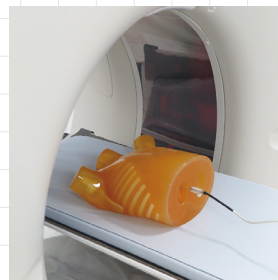
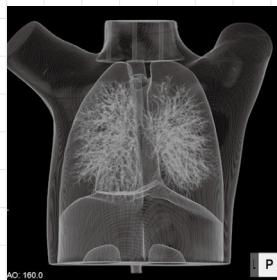
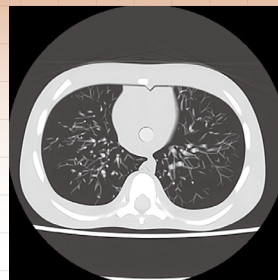


小児胸部ファントム 5Y型

小児における胸部X線撮影はもっとも一般的なX線検査の一つです



型番

PH-1C

コード No.

41337-400 収納ケース付
41337-300 肺野ブロック付

FEATURES

- | 01 CT 被ばく線量測定のためのペンシル型線量計を差し込むことができます
- | 02 TLD やガラス線量計を甲状腺パーツに取り付けることができます
- | 03 肺血管は解剖学的に正しく、リアルな X 線画像を得ることができます

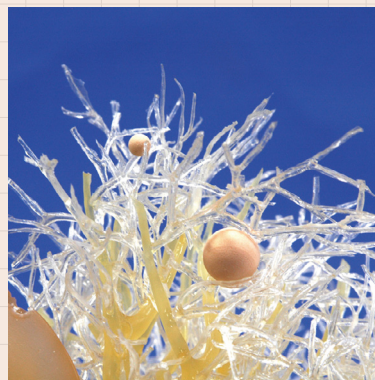
APPLICATIONS/PARAMETERS

- CT撮影
- 単純X線撮影
- 線量測定
- 放射線画像診断

CASES/PATHOLOGIES/ORGANS

- 骨：肋骨 / 鎖骨 / 脊椎 / 縦隔 / 肩甲骨 / 胸骨
- 内臓：肺血管※肺血管挿入部のみ / 毛細血管付き心臓 / 横隔膜 / 甲状腺
- 材質：[軟組織部]ポリウレタン樹脂 (比重1.06)
[骨格]エポキシ樹脂 (比重1.52)

肺血管には腫瘍やターゲットを取り付けることができます



DESCRIPTIONS

仕様

本体：5歳児胸部
大きさ：W32×H17×D38cm
重量：6kg

材質：[軟組織部]ポリウレタン樹脂
(比重1.06)
[骨格]エポキシ樹脂 (比重1.52)

構成

1	ファントム本体	1	横隔膜パーツ
1	甲状腺パーツ	1	※は41337-300のみ付属
1	横隔膜パーツ		
1	肺血管ユニット		
1	収納ケース		
1	肺野パーツ※		
1	心臓パーツ※		

関連製品

PH-1 胸部ファントムN-1 ラングマン
PH-58 すりガラス陰影ファントム
US-19 肺ファントム
MW57 呼吸音聴診シミュレータ小児ラング