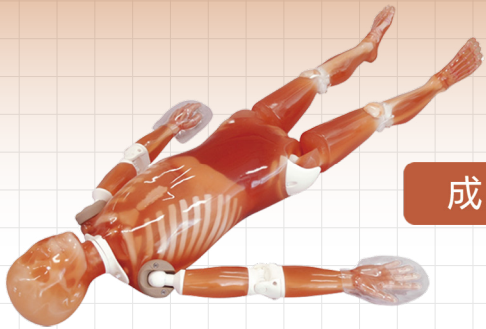


単純撮影用全身ファントム PBU-50 Xray-Man

肩、肘、股、膝関節が可動し、ポジショニングに使用できる撮影用全身ファントム



成人



型番 PH-2
 コード No. 41350-000 ファントム本体 ※収納ケース別
 41363-070 収納ケース

FEATURES

- | 01 人体に近似した X 線吸収率をもった軟組織等価材、人工骨を使用しています
- | 02 各関節は可動でき、関節部撮影など撮影場所に応じたポジション設定が可能です。また各部位を分解 (10 パーツ) して個別に撮影もできます
- | 03 心臓、肝臓、腎臓、肺野主血管が配置されており、CT 撮影で肝臓、腎臓の位置確認が可能です

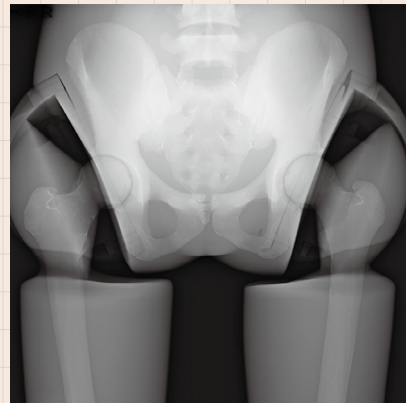
APPLICATIONS/PARAMETERS

- CT撮影
- 単純X線撮影
- 画像読影
- 撮影条件の検討

CASES/PATHOLOGIES/ORGANS

- 臓器：心臓 / 肝臓 / 腎臓 / 肺野主血管
- 骨格：等身大人工骨格
- 内臓臓器の CT 値 肝臓：HU70 相当、腎臓：HU30 相当

撮影の障害となる金属部品は使用していません



DESCRIPTIONS

仕様

本体：成人男性全身モデル
 大きさ：約165cm
 胸囲：約85cm (体厚約20cm)
 胴囲：約75cm (体厚約19cm)
 重量：約50kg

材質：[軟組織部]ポリウレタン樹脂 (比重1.06)
 [骨格]エポキシ樹脂 (比重1.31)
 [頭骨]ポリウレタン樹脂 (比重1.11)
 分解数：10

構成

- 1 ファントム本体
- 1 組立用工具
- 1 手のポジション設定用ベルト
- 1 交換用ネジ等一式

関連製品

- PH-2B CT撮影用全身ファントム PBU-60
- PH-2B BMIプレート
- PH-79 単純X線撮影ポジショニングファントムPBU-POSE