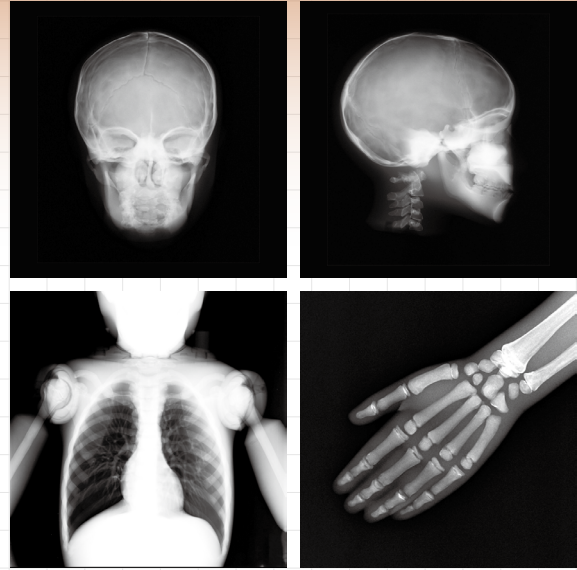


単純撮影用小児全身ファントム PBU-70



小児



型番 PH-2C コード No. 41350-300 ファントム本体 ※収納ケース別
41363-080 収納ケース

FEATURES

- | 01 人体に近似した X 線吸収率をもった軟組織等価材、人工骨を使用しています
- | 02 各関節は可動式で、撮影目的に応じたポジション設定が可能です。分解して各部位を個別に撮影できます
- | 03 心臓、肝臓、腎臓、肺野主血管が配置されており、CT 撮影で肝臓、腎臓の位置確認が可能です

APPLICATIONS/PARAMETERS

- CT撮影
- 単純X線撮影
- 画像読影
- 撮影条件の検討

CASES/PATHOLOGIES/ORGANS

- 骨：
頭蓋骨 / 脊椎 / 鎖骨 / 肩甲骨 / 肋骨 / 胸骨 / 寛骨 / 上腕骨 / 前腕骨 / 手根骨 / 中手骨 / 指骨 / 大腿骨 / 膝蓋骨 / 下腿骨 / 足根骨 / 中足骨 / 趾骨
- 臓器：
心臓 / 肝臓 / 腎臓 / 肺野主血管
各臓器のCT値：肝臓HU70 / 腎臓HU30

撮影に障害となる金属部品は使用していません



DESCRIPTIONS

仕様

本体：5歳児全身モデル [骨格]エポキシ樹脂 (比重1.31)
 大きさ：約110cm [頭骨]ポリウレタン樹脂
 重量：約20kg (比重1.11)
 材質：[軟組織部]ポリウレタン樹脂 分解数：10
 (比重1.06)

構成

- 1 ファントム本体
- 1 組立用工具
- 1 手のポジション設定用ベルト

関連製品

PH-2D 単純撮影用小児全身ファントム PBU-70骨折モデル
 PH-2F CT撮影用小児全身PBU-70 疾患モデル