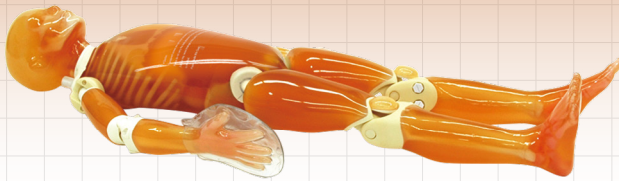


単純撮影用小児全身ファントム PBU-70骨折モデル

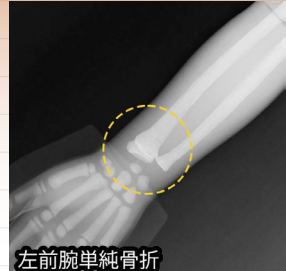
小児骨折の画像診断トレーニングに



小児



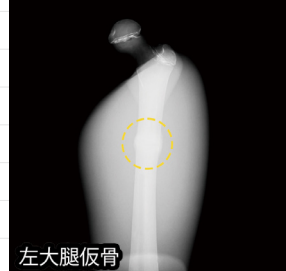
左側頭部骨折



左前腕単純骨折



左上腕肘内顆骨折



左大腿仮骨

型番	コード No.
PH-2D	41350-500 ファントム本体 ※収納ケース別 41363-080 収納ケース

FEATURES

- | 01 人体に近似した X 線吸収率をもった軟組織等価材、人工骨を使用しています
- | 02 明瞭な骨折から検出しにくい骨折まで再現、撮影のトレーニングができます
- | 03 部位ごとに分解 (10 パーツ) して個別に撮影できます

APPLICATIONS/PARAMETERS

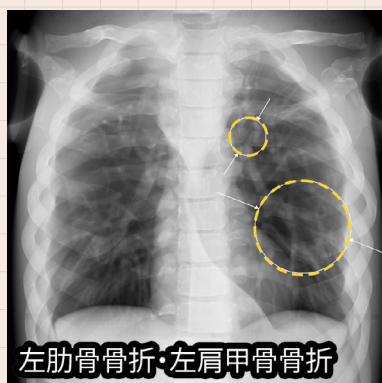
- CT撮影
- 単純X線撮影
- 画像読影
- 撮影条件の検討

CASES/PATHOLOGIES/ORGANS

- 骨：
頭蓋骨 / 脊椎 / 鎖骨 / 肩甲骨 / 肋骨 / 胸骨 / 寛骨 / 上腕骨 / 前腕骨 / 手根骨 / 中手骨 / 指骨 / 大腿骨 / 膝蓋骨 / 下腿骨 / 足根骨 / 中足骨 / 趾骨
 - 臓器：
心臓 / 肝臓 / 腎臓 / 肺野主血管
- 各臓器のCT値：肝臓HU70 / 腎臓HU30
- 骨折の種類：左側頭部骨折 / 左前腕単純骨折 / 左上腕肘内顆骨折 / 左肋骨骨折 / 左大腿仮骨 / 左下腿螺旋骨折

KEY FEATURES

小児虐待例に典型的なタイプの骨折を再現しています
虐待の兆候に気づく観察力を養うことができます
胼胝 / 上腕骨顆上骨折 / らせん骨折 / 背部、肩甲骨、肋骨の骨折 / 頭蓋骨骨折



左肋骨骨折・左肩甲骨骨折

DESCRIPTIONS

仕様	
本体：5歳児全身モデル	[骨格]エポキシ樹脂 (比重1.31)
大きさ：約110cm	[頭骨]ポリウレタン樹脂 (比重1.11)
重量：約20kg	
材質：[軟組織部]ポリウレタン樹脂	分解数：10 (比重1.06)

構成	
1	ファントム本体
1	組立用工具
1	手のポジション設定用ベルト

関連製品

- PH-2C 単純撮影用小児全身ファントム PBU-70
- PH-2F CT撮影用小児全身PBU-70 疾患モデル