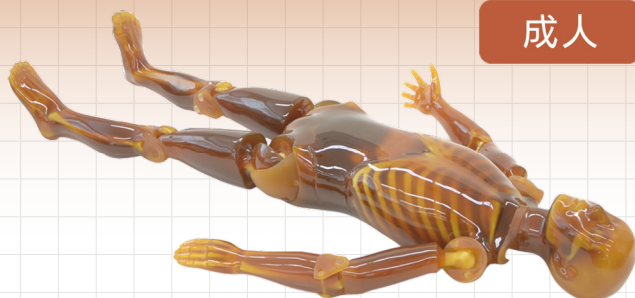
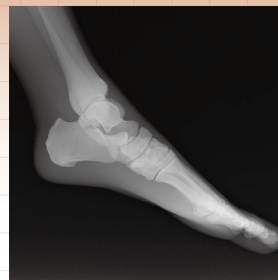
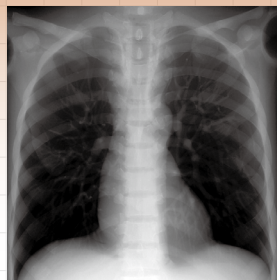


耐久型単純撮影用全身ファントム PBU-90

耐久性に特化したモデル



成人



型番

PH-60

コード No.

41925-000 ファントム本体 ※収納ケース別

41363-070 収納ケース

FEATURES

- | 01 人体に近似した X 線吸収率の等価材を使用しています
- | 02 各関節は可動式で、関節部撮影など撮影場所に応じたポジション設定が可能です
- | 03 撮影の障害となる金属部品は使用していません

APPLICATIONS/PARAMETERS

- CT撮影
- 単純X線撮影
- 画像読影
- 撮影条件の検討

CASES/PATHOLOGIES/ORGANS

- 臓器：心臓 / 肝臓 / 腎臓 / 肺野主血管
- 骨格：等身大人骨格
- 内蔵臓器の CT 値 肝臓：HU70 相当、腎臓：HU30 相当

折れにくい樹脂を使用しています



折れにくい樹脂で作られた耐久モデル

DESCRIPTIONS

仕様

本体：成人男性全身モデル
 大きさ：約165cm
 胸 囲：約85cm (体厚約20cm)
 腕 囲：約75cm (体厚約19cm)
 重 量：約50kg

材 質：[軟組織部]ポリウレタン樹脂
 (比重1.06)
 [骨格]エポキシ樹脂 (比重1.31)
 [頭骨]ポリウレタン樹脂
 (比重1.11)

分解数：10

構成

- 1 ファントム本体
- 2 組立用工具
- 1 手のポジション設定用ベルト
- 1 交換用ネジ等一式

※撮像よりも「耐久性」に重きを置いたモデルとなっており、PBU-50と比較して手先・足先の骨が簡素なつくりとなっています。予めご了承ください。

関連製品

- PH-2B CT撮影用全身ファントム PBU-60
- PH-2 単純撮影用全身ファントムPBU-90