

# 核医学胸部腹部ファントム

詳細は弊社まで  
お問い合わせください

コードNo  
41927-000

核医学装置におけるがん・肝臓・肺・腎臓・体幹部への核種集積、吸収補正としての  
評価核医学とCTのFusion評価に



## 特長

- 人体に近似した容器形状。
- 肝臓や肺、腎臓、心臓、模擬腫瘍、体幹は容器状になっており、核種水溶液を入れることができます。
- 模擬腫瘍を肝臓、肺、乳房内に設置可能です。
- 肺と骨部分は、人体を近似した密度で再現しています。

## 仕様

大きさ: W44×D29×H71 cm  
重量: 約21 kg (ファントム本体)  
約40 kg (満水時)  
材質: 核種容器/ポリウレタン樹脂 (比重1.13)  
肺充填物/発泡ビーズ+水溶液 (約0.4g/cm<sup>3</sup>)  
骨格部品/人工骨 (比重1.29 350HU相当)

## 構成

胸腹部体幹部容器	注排出道具一式
肺容器 左右	フランジ部留め金具一式
心臓容器 (幾何学形状/解剖学的形状)	板/パッキン
大動脈	工具一式
肝臓容器	収納ケース
腎臓容器 左右	取扱説明書
乳房 左右	
模擬腫瘍容器 (肝臓 肺 乳房用)	
肋骨 椎体 (人工骨製)	

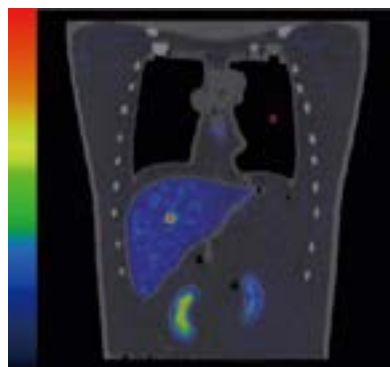


## 評価項目

- ・臓器ごとの核種分布
- ・散乱補正と減弱補正効果
- ・腫瘍の検出能
- ・核医学/CTの融合画像
- ・部分容積効果



PET image



PET / CT image

