

NEW

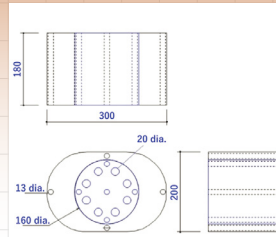
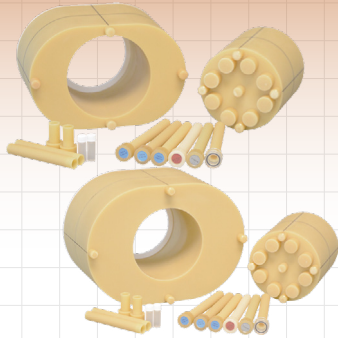
収納付き

固定具付

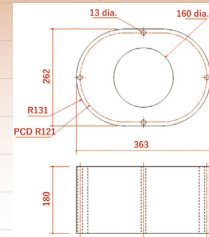
消耗品他

DECT評価用ファントム TR-J型 / TR-I型

線質依存性が水と同等の水等価材(Aqua Slab)を使用し水と同様に画像と線量測定の評価に



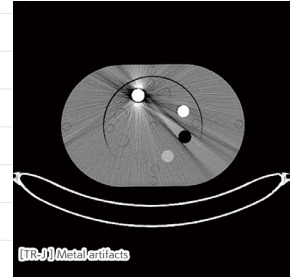
[TR-J型] JIS Z4915 規格に準拠した
胸・腹部X線水ファントムと断面形状が同じ



[TR-I型] JIS Z4923:2015 標準の
CTDIファントム(φ320mm)と断面積が同等



多数の試料ロッドをご用意



[TR-J] Metal artifacts

型番	コード No.
PH-75A	41941-000 TR-J型
PH-75B	41941-100 TR-I型

FEATURES

- | 01 水槽ファントムと比較して、実験準備にかかる時間やコストを削減できます。また、Aqua slab は経年変化がなく、再現性のある実験を円滑に行えます
- | 02 様々な種類の測定ロッドを付属しています
- | 03 吸収体のタイプにより3種類のセットがあります。[TR-J型] JIS Z4915 準拠の断面形状 [TR-I型] JIS Z4923:2015 準拠 (φ320mm) 相当の断面積 [TR-A型] 前ページ参照

APPLICATIONS/PARAMETERS

- 均一性評価
- 信号ノイズ比
- 画像コントラスト
- 線量測定
- DE-CT画像解析プロトコルの検討
- 金属アーチファクト評価
- 造影血管評価

CASES/PATHOLOGIES/ORGANS

【TR-I/J型】
線質依存性水等価材(Aqua Slab)ロッド φ20mm/金属評価用チタンロッド φ12mm/軟組織ロッド(肝臓等価) φ20mm/造影評価用ロッド/ヨードロッド: 濃度 (4.0 / 8.0) mgI/mL φ12mm/水測定用ロッド
【オプション】
尿酸ナトリウムロッド (全長50mm) /ピロリン酸カルシウムロッド / DXA評価用 (0.6、0.9、1.2/gcm?) *一体型 / 尿酸ロッド / ガドリニウムロッド / 筋肉 ICRP Publication 23ロッド / 脂肪 ICRP Publication 23ロッド / 全軟組織 ICRP Publication 23ロッド

DESCRIPTIONS

仕様
大きさ: [TR-J]W30×D18×H20cm [TR-I]23kg
[TR-J]W36.3×D18×H26.2cm 材質: ポリウレタン
重量: [TR-J]15.5kg

関連製品

PH-80 日常点検用CTファントム アクアスラブ

オプションの骨リングを使って、頭蓋骨を想定したビームハードニングテストも可能です。



頭蓋骨想定 骨リング

構成

【TR-J型/TR-I型】	数量	内容
1	1	ファントム本体(内側/外側)
8	1	線質依存性水等価材(Aqua Slab)ロッド φ20mm
9	1	水測定用ロッド
9	20	充填棒(線量計挿入孔) φ13mm
1	8	金属評価用チタンロッド φ12mm
1	1	軟組織ロッド(肝臓等価) φ20mm
1	1	造影評価用ロッド
	1	ヨード濃度 4 mgI/mL φ12mm
	1	ヨード濃度 8 mgI/mL φ12mm
	1	ヨード濃度 12mgI/mL φ12mm
	20	試料瓶
	8	試料瓶ホルダー(スプーサー付)
	1	ロッドホルダー
	1	収納ケース

線質依存性水等価材(AquaSlab) 共同研究: 金沢大学医薬保健研究域 保健学系 市川 勝弘