

NEW

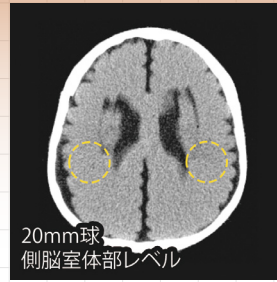
収納付き

固定具付

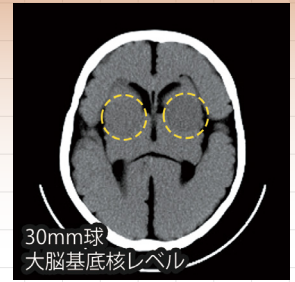
消耗品他

# CT用脳梗塞ファントム KH型

CTによる急性期脳梗塞の撮影条件の設定とトレーニングに



20mm球  
側脳室体部レベル



30mm球  
大脳基底核レベル

型番

PH-77

コード No.

41943-000 収納ケース付

## FEATURES

- | 01 人体と同様の X 線吸収率をもった軟組織等価材と骨等価材を使用。CT 画像上、人体と同様のコントラストが得られます
- | 02 脳・脳室・眼球を含み、脳内に急性脳梗塞を想定した模擬疾患を設けています
- | 03 低エネルギー領域での低コントラスト病変の描出の検討とトレーニングができます

## APPLICATIONS/PARAMETERS

- CTによる急性期脳梗塞の撮影条件の設定

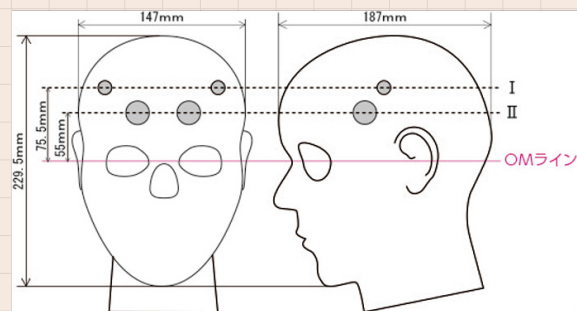
## CASES/PATHOLOGIES/ORGANS

- 頭骨
- 頸骨
- 脳室
- 脳髄液
- 眼球
- 軟組織

- CT値：脳 (HU36) / 腫瘍右 (HU34) / 腫瘍左 (HU32)  
( ) 内は60keVでの計算値

## KEY FEATURES

脳内部に、直径 20mm/30mm の球形状の模擬疾患（急性期脳梗塞を想定）を配置しています



## DESCRIPTIONS

### 仕様

本体：成人頭部・実物大  
 大きさ：約33cm  
 重量：約5.3kg  
 材質：[軟組織部]ポリウレタン樹脂

[頭蓋骨]ポリウレタン樹脂  
 [頸椎]エポキシ樹脂 他  
 ※海綿骨は再現していません。

### 構成

- 1 ファントム本体
- 1 収納ケース

## 関連製品

PH-3 頭部CTファントムACS型

監修・指導：北里大学 医療衛生学部 医療工学科 診療放射線技術科学専攻 講師 原 秀剛