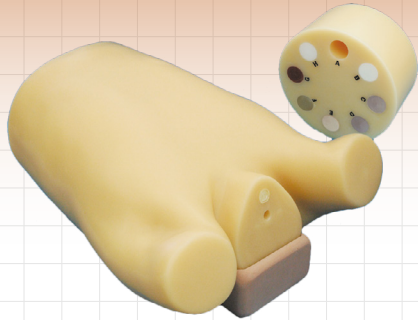
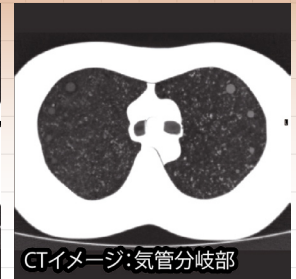


# LSCTファントム LSCT-001型

胸部CT検診における、適切な画質・線量評価を行うためのファントムです



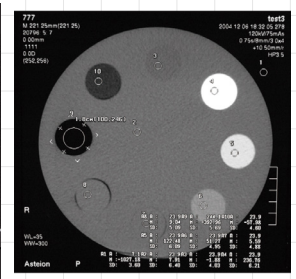
CTイメージ:肺尖部



CTイメージ:気管分岐部



CTイメージ:肺底部



型番	コード No.
PH-8	41507-000 収納ケース付属なし 41363-020 収納ケース

## FEATURES

- | 01 ファントムの外観はCTの胸部撮影ポジションとして、挙上位形状を表現しています
- | 02 ボランティアデータを元にした日本成人男性の標準的なサイズを再現しています
- | 03 肺野内には、肺尖部 / 気管分岐部 / 肺底部に擦りガラス陰影を呈する模擬腫瘍を配置

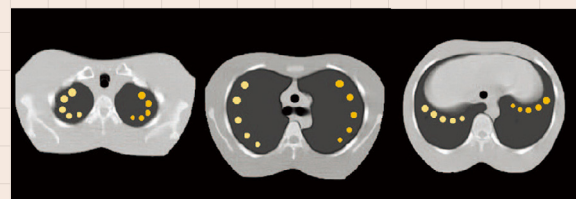
## APPLICATIONS/PARAMETERS

- 臓器ごとの核種分布
- 散乱補正と減弱補正効果
- 腫瘍の検出能
- 核医学/CTの融合画像
- 部分容積効果

## CASES/PATHOLOGIES/ORGANS

- 内臓：両肺野
- 模擬腫瘍と模擬肺胞のコントラスト差は、バックグラウンドとなる模擬肺胞 (CT値-900相当) に対し  
右肺野では、 $\Delta CT=100$ と左肺野では $\Delta CT=270$ の2種類です。
- サイズは右肺野 $\Delta CT=100$ が直径4、6、8、10、12mm  $\phi$ 、  
左肺野 $\Delta CT=270$ が直径2、4、6、8、10mm  $\phi$ の5段階です。

胸部ファントムの中心位置にペンシルチャンパー挿入用の孔 ( $\phi 13$ ) を設けており、画質と線量の同時評価が可能です



## DESCRIPTIONS

### 仕様

本体：成人男性・実物大  
大きさ：[胸囲]93cm  
[高さ]45cm

重量：約18kg  
材質：ポリウレタン樹脂/エポキシ樹脂 他

### 構成

- 1 ファントム本体
- 1 リニアリティファントム
- 1 ウレタン棒(線量計孔挿入用)
- 1 固定台

肺がんCT検診認定機構 採用

### 関連製品

- PH-1 胸部ファントムN-1 ラングマン
- PH-63 核医学胸腹部ファントム
- MW28 呼吸音聴診シミュレータ ラングII