

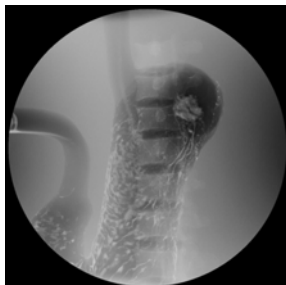
PH-18 | 41311-000

## Fantoma de Estómago BMU-1

Rayos X

Caja

## Fantoma de estómago para gastrografía de doble contraste



¡Conozca más!



## CARACTERÍSTICAS

Estómago distendido de tamaño real con lesiones modeladas de especímenes reales

Se puede introducir bario al estómago para la toma de imágenes.

La patología incluye un cáncer temprano y úlcera gástrica.

## APLICACIONES

Gastrografía de doble contraste

## DESCRIPCIONES

## CONTENIDO DEL JUEGO

- 1 fantoma de estómago
- 1 caja de almacenamiento

## ESPECIFICACIONES

Tamaño de fantoma:

L30 x A20 x A33 cm

L11.8 x A7.9 x A13 plgds.

Peso de fantoma:

16 kg / 35.3 lb

Tamaño de empaque:

L51 x A39 x A51 cm

L20 x A15.3 x A20 plgds.

## MATERIALES

Tejido blando: resina de base uretano (densidad: 1.06)

Peso de empaque:

20 kg / 44 lb

PH-19 | 41312-010

## Fantoma de Estómago Rotativo TMP-R

Rayos X

Caja

## Fantoma rotativo para simular gastrografía de doble contraste



¡Conozca más!



## CARACTERÍSTICAS

Sistema de rotación para simular el movimiento del paciente  
Estómago distendido de tamaño real con lesiones modelado de especímenes reales

Se puede introducir bario al estómago para imagenología.

La patología incluye un cáncer temprano y úlcera gástrica.

## APLICACIONES

Gastrografía de doble contraste

## DESCRIPCIONES

## CONTENIDO DEL JUEGO

- 1 fantoma de estómago
- 1 unidad de rotación
- 1 controlador
- 1 portador de fantoma
- 1 modelo de lesiones
- 1 caja de almacenamiento

## ESPECIFICACIONES

Tamaño de fantoma:

L25 x A18 x A28 cm

L9.8 x A7.1 x A11 plgds.

## MATERIALES

Resina de base uretano/ resina epoxi

## PARTES OPCINALES

41312-010-01 Barra de extensión