

PH-2B | 41350-200

TC

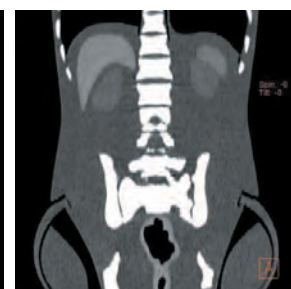
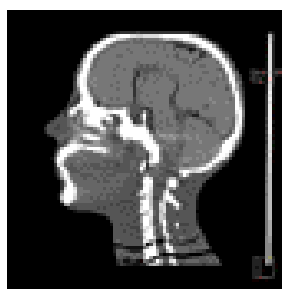
Rayos X

## Fantoma de TC de Cuerpo Completo "PBU-60"

El único fantoma de cuerpo completo de tamaño real para TC provee una variedad de aplicaciones educativas, así como evaluación visual para encontrar las condiciones óptimas de escaneo.



¡Conozca más!



## CARACTERÍSTICAS

- | Absorción radiológica y UH similares a las del cuerpo humano.
- | Las juntas principales son similares a las articulaciones humanas.
- | El fantoma se puede desensamblar en 10 partes individuales.

## APLICACIONES

- | TC
- | Rayos X
- | Posicionamiento del paciente básico

## ANATOMIA

## Organos internos completos

Organos internos	UH bajo 80KeV
Cerebro	
Cerebro	40
Mesencéfalo	40
Cerebelo	40
Ventrículos cerebrales	10
Globos oculares	20
Arterias con medio de contraste (solo hemisferio izquierdo)	250
Pulmones	-1000
Vasos pulmonares	8
Tráquea	Pared traqueal: 8 / interior: -1000
Corazón	PBU-50: 8 / PBU-60: 40
Hígado	70

Organos internos	UH bajo 80KeV
Venas porta y hepática	40
Páncreas	30
Riñones	30
Vesícula	20
Bazo	50
Vesícula seminal	25
Aorta	40
Cava	70
Uréter	Pared ureteral: 30 / interior: 10
Vejiga urinaria	10
Próstata	50
Recto	Pared rectal: 70 / interior: -800
Colon sigmoide	Pared colónica: 70 / interior: -800

## Estructura ósea

Cráneo sintético
Vértebrales cervicales
Vértebrales
Clavículas
Costillas
Esternón
Escápulas
Huesos coxales
Fémures

## DESCRIPCIONES

## CONTENIDO DEL JUEGO

- 1 fantoma de cuerpo completo
- 1 soporte para cabeza
- 1 destornillador de cabeza plana
- 1 set de datos de muestra de rayos X (DVD) manual

## ESPECIFICACIONES

Alto de fantoma:	Tamaño de empaque:
165 cm	85 x 60 x 44 cm x 2 cajas
65 plgds.	33.5 x 24 x 17.3 in x 2 cajas
Peso de fantoma:	Peso de empaque:
50 kg / 110 lb	80 kg / 176 lb

## MATERIALES:

- Tejido blando: resina de base uretano (densidad: 1.06)
- Hueso sintético: resina epoxi (densidad: 1.31)
- Cráneo: resina epoxi (densidad: 1.11)
- \*El fantoma no tiene partes metálicas o estructura líquida.

## PARTES OPCIONALES

- 41363-070 Cajas de almacenamiento (consisten de 2 cajas)
- 41350-200-16 Placas corporales para PH-2/2B (IMC 32)
- 41350-200-17 Placas corporales para PH-2/2B (IMC40)

## REFERENCIAS PUBLICADAS

Kim, S., & Jung, H. (2013). A Study on Performance of Low-Dose Medical Radiation Shielding Fiber (RSF) in CT Scans. International Journal Of Technology, 4(2), 178-187. doi:10.14716/ijtech.v4i2.107