

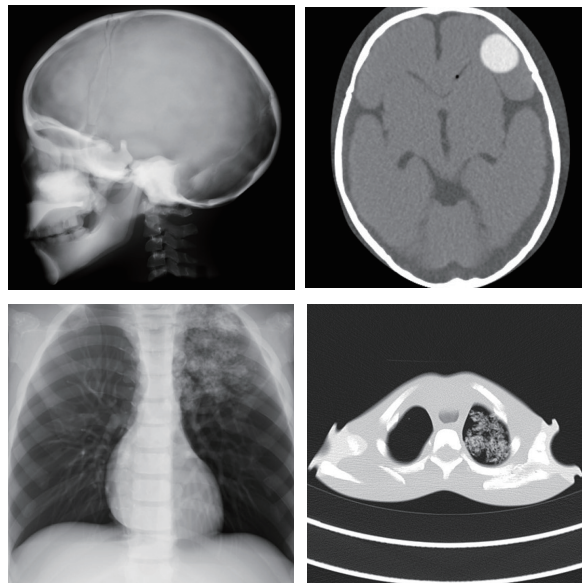
PH-2F 41350-510

Fantoma Pediátrico de TC de Cuerpo Completo con Patologías

TC

Rayos X

Fantoma de cuerpo completo que incluye patologías clave en pediatría como la neumonía



CARACTERÍSTICAS

- | Incluye órganos y patologías clave para pacientes pediátricos
- | Absorción radiológica y UH aproximados al cuerpo.
- | Las articulaciones principales son similares a las humanas.
- | El fantoma se puede desensamblar en 10 partes individuales.

APLICACIONES

- | Rayos X
- | TC
- | Posicionamiento básico del paciente.

ANATOMIA Y PATOLOGIAS

Estructura ósea

Cráneo / columna vertebral/ clavículas / escápulas / costillas/ esternón / huesos coxales / húmeros / huesos antebraquiales / huesos de la mano / fémures / rótulas / huesos de la pierna inferior / huesos del pie.

UH de cada órgano:

Cerebro	40
Hígado	70
Riñón	30

Órganos internos

Cerebro/pulmón con vasos pulmonares / tráquea (hasta bronquios primarios) / corazón / hígado con venas porta y hepáticas.

Patologías:

Tumor cerebral (UH130)
Neumonía

DESCRIPCIONES

CONTENIDO DEL JUEGO

1 Fantoma pediátrico de cuerpo completo	1 Destornillador
1 Soporte para la cabeza	1 Set de muestras de datos de rayos X (DVD)
1 Cinturón de fijación para la mano	1 Manual

ESPECIFICACIONES

Altura del fantoma:	Tamaño de empaque:
110 cm	A86 x P60 x A32 cm
43.3 plg	A33.8 x P23.6 x A12.6 plg
Peso del fantoma:	
20 kg / 44 lb	

MATERIALES

Tejido blando: resina a base de uretano (densidad: 1.06)
Hueso sintético: resina de epoxi (densidad: 1.31)
Cráneo: resina epoxi (densidad: 1.11)
*El fantoma no tiene partes metálicas ni estructura líquida.

PARTES OPCIONALES

41363-080 Caja de almacenamiento para PH-2C / 2D