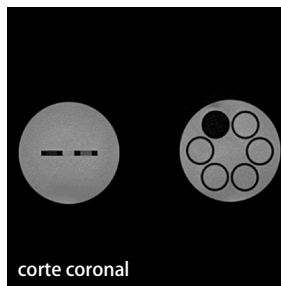
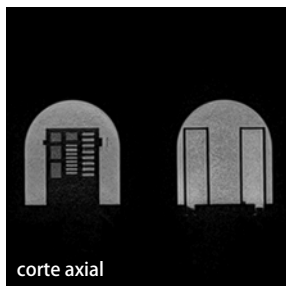


PH-72 | 41936-000

## Fantoma de Control de Calidad de IRM Mamaria



Un fantoma innovador con la forma de mamas para el control de calidad detallado en IRM Mamaria



¡Conozca más!



### CARACTERISTICAS

- Evaluación cuantitativa de IRM Mamaria con bobinas de mama
- Alto ajustable de los fantasmas en el rango de 10cm para ajustar la profundidad de bobinas
- Se puede ajustar arbitrariamente la posición horizontal de los fantasmas en la ranura de 30cm de largo.

### APLICACIONES

IRM

### DESCRIPCIONES

#### CONTENIDO DEL JUEGO

- 2 unidad de evaluación de IRM mamaria (2tipos, 1 de cada tipo)
- 1 perno de ajuste
- 1 placa de soporte
- 1 caja de almacenamiento

#### MATERIAL

Resina acrílica

#### ESPECIFICACIONES

Dimensiones de fantoma: 30 x 40 x 26 cm, 5kg  
11.8 x 15.7 x 10.2 plgds., 11 lb

### RESUMEN DE PRUEBA

- Resolución espacial
- Evaluación cuantitativa de CDA de piezas de prueba de sustituto de tejido

PH-33 | 41330-010  
Fantoma de Control de Calidad de IRM de Cabeza NH



Fantoma de cabeza de tamaño real para evaluar la uniformidad



¡Conozca más!



### APLICACIONES

IRM | SPECT / CT  
TC

### DESCRIPCIONES

#### CONTENIDO DEL JUEGO

- 1 fantoma de cabeza
- 1 solución de cloruro de níquel
- 1 caño
- 1 caja de almacenamiento
- manual

#### MATERIALES

Resina acrílica

#### COMPILADO CON

JIS Z 4924

#### ESPECIFICACIONES

Tamaño de fantoma:  
W17 x D22 x H30 cm  
W6.7 x D8.6 x H11.8 plgds.

PH-34 | 41501-000

Fantoma de IRM/NM de Cabeza BHC



Imágenes de la cabeza simulada de tamaño real en IRM y NM



¡Conozca más!



### APLICACIONES

IRM | SPECT / CT  
TC

### DESCRIPCIONES

#### CONTENIDO DEL JUEGO

- 1 fantoma de cabeza
- 2 tumores simulados
- 1 solución de cloruro de níquel
- 1 caja de almacenamiento

#### ESPECIFICACIONES

Alto de fantoma:  
33 cm/ 12.9 plgds.

