

PH-39 | 41326-000

Fantoma de Tórax Dinámico

Dosimetría

TC

Caja

Fantoma de tórax antropomórfico para compuerta respiratoria



¡Conozca más!



CARACTERÍSTICAS

- Se puede insertar DTL para simular el nódulo.
- Seis patrones respiratorios predeterminados son provistos.
- Se puede modificar y guardar los patrones respiratorios.
- Hasta tres diferentes patrones respiratorios se pueden reproducir en secuencia.

APLICACIONES

- TC con compuerta respiratoria
- Dosimetría
- Terapia de radiación

DESCRIPCIONES

CONTENIDO DEL JUEGO

1	unidad motriz	1	bloque de diafragma
	fantoma torácico	1	set de nódulos simulados
	fantoma de mediastino con vasos pulmonares derechos	1	controlador
	unidad de rotación de nódulos	1	caja de almacenamiento
			manual

PARAMETROS CONTROLABLES

- Frecuencia respiratoria: 6-24 ciclos/min.
- Movimiento de diafragma: 0-38 mm/0-1.5 plgds.
- Movimiento lineal de unidad de nódulo: 38-64 mm/ 1.5-2.5 plgds.
- Rotación de unidad de nódulo: 50-70 grados

PH-48 | 41327-000

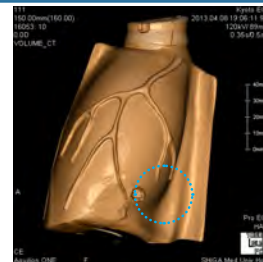
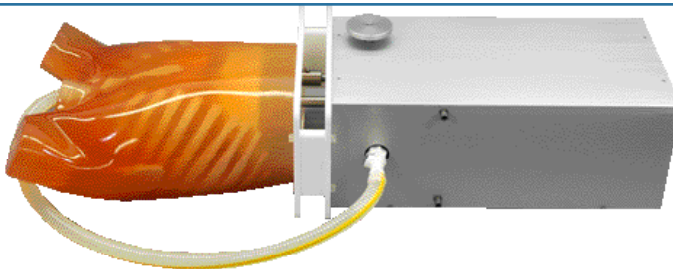
Fantoma de Corazón y Pulmones Dinámicos

Dosimetría

TC

Caja

Los movimientos de diafragma y tumor, y los movimientos realistas del corazón proveen varias soluciones para investigación clínica.



¡Conozca más!



CARACTERÍSTICAS

- El fantoma representa el movimiento del corazón, pulmones y nódulo pulmonar.
- El nódulo pulmonar y diafragma se mueven independientemente con el ciclo respiratorio.
 - Movimiento tridimensional del nódulo pulmonar (lineal y rotativo)
 - El disco de moción respresenta el movimieno respiratorio del abdomen.
- El corazón elástico representa el movimiento sistólico y diastólico.
- Las arterias coronarias incluyen ejemplos de estenosis.
 - El fantoma se puede conectar al ECG y sincronizarlo con él.

APLICACIONES

- TC torácica con compuerta respiratoria
- Rastreo de tumor en radioterapia
- TC cardíaca sincronizada a ECG

PATOLOGIA

- Nódulo pulmonar
- Estenosis de arterias coronarias

PARAMETROS CONTROLABLES

- Frecuencia cardíaca: 30-120 veces/min
- Volumen eyectado: 60, 70, 80, 90, 100ml/fracción de eyección: 30%, 35%, 40%, 45%, 50%, 55%, 60%
- Frecuencia respiratoria: 6-24 ciclos/min
- Movimiento lineal de unidad de nódulo: 8-64mm/ 0-1.5plgds.
- Rango de rotación de unidad de nódulo: 50-70 grados

ANATOMIA

- Huesos sintéticos del tórax
- Corazón con arteria coronaria
- Diafragma

DESCRIPCIONES

CONTENIDO DEL JUEGO	1	unidad motriz	1	set de tumores simulados (15 tipos)
	1	unidad de rotación de nódulo	1	PC de tablet
	1	boque de diafragma	1	caja de almacenamiento
	1	fantoma del tórax		manual
	3	tipos de unidad de corazón		