

PH-49 | 41910-000

# Fantoma de TC de Colonografía NCCS

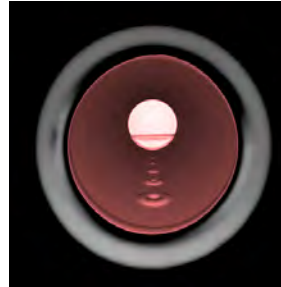
Dosimetría

TC

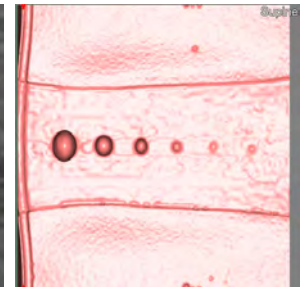
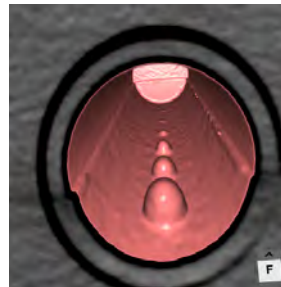
Caja

**Herramienta de estudio innovador para el examen de colon por TC seguro y efectivo**

Supervisión del producto:  
Centro Nacional de Cáncer (Japón)



¡Conozca más!



## CARACTERÍSTICAS

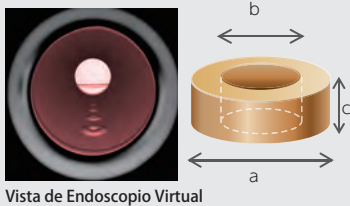
- Se pueden colocar las unidades de colon cilíndricas con objetivos que representan pólipos en la posición del colon ascendente, colon descendente y recto en el fantoma de torso inferior de tamaño real.
- Cuatro tipos de unidades de colon están incluidos para evaluación. Cada unidad tiene seis objetivos alineados en secuencia en la pared interior de la unidad.
- Se puede usar agente de contraste en las unidades de colon para etiquetar.
- Las cámaras de ionización en forma de lápiz se pueden insertar en el centro del fantoma para medición de IDTC.

## APLICACIONES

- Colonografía virtual
- Visualización y detección de objetivos
- Estudio de la dosis óptima para colonografía de TC de dosis baja
- Evaluación de precisión de medición (tamaño, volumen)
- Estudio de la densidad óptima de medio de contraste

## VARIACION de Tumores Simulados

Tipo depresión  
–2 variaciones–



Vista de Endoscopio Virtual

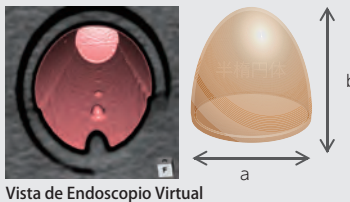
Depresión I: diámetro fijo

a: Diámetro exterior	b: Diámetro interior	C: Alto
0.7 cm/ 0.27 plgds.	0.35 cm/ 0.13 plgds.	0.2 cm/0.07 plgds.
		0.15 cm/0.06 plgds.
		0.1 cm/0.03 plgds.
		0.05 cm/0.02 plgds.
		0.025 cm/0.01 plgds.
		0.015 cm/0.005 plgds.

Depresión II: alto fijo

a: Diámetro exterior	b: Diámetro interior	C: Alto
1.0 cm/0.39 plgds.	0.5 cm/0.2 plgds.	0.1 cm/ 0.03 plgds.
0.7 cm/0.27 plgds.	0.35 cm/0.13 plgds.	
0.5 cm/0.20 plgds.	0.25 cm/0.1 plgds.	
0.3 cm/0.11 plgds.	0.15 cm/0.06 plgds.	
0.2 cm/0.07 plgds.	0.1 cm/0.03 plgds.	
0.1 cm/0.03 plgds.	0.05 cm/0.02 plgds.	

Tipo proyección  
–2 variaciones–



Vista de Endoscopio Virtual

Proyección I: diámetro fijo

a: Diámetro	b: Alto
1.0 cm/ 0.4 plgds.	0.7cm/0.27 plgds.
	0.5 cm/0.20 plgds.
	0.3 cm/0.11 plgds.
	0.2 cm/0.07 plgds.
	0.1 cm/0.03 plgds.
	0.05 cm/0.02 plgds.

Proyección II: alto fijo

a: Diámetro	b: Alto
1 cm/0.4 plgds.	1.0 cm/0.39 plgds.
0.7 cm/0.27 plgds.	0.7 cm/0.27 plgds.
0.5 cm/0.2 plgds.	0.5 cm/0.20 plgds.
0.3 cm/0.11 plgds.	0.3 cm/0.11 plgds.
0.2 cm/0.07 plgds.	0.2 cm/0.07 plgds.
0.1 cm/0.03 plgds.	0.1 cm/0.03 plgds.

## DESCRIPCIONES

### CONTENIDO DEL JUEGO

- |                              |   |                          |
|------------------------------|---|--------------------------|
| 1 fantoma de torso inferior  | 3 tapones para orificio de unidad de colon    | 1 portador de base       |
| 1 contenedor acrílico        | 1 tapón con orificio de cámara de ionización  | 1 caja de almacenamiento |
| 4 tipos de unidades de colon | 1 tapón para orificio de cámara de ionización | 1 manual                 |
|                              | 1 portador para unidad de colon               |                          |

### ESPECIFICACIONES

Tamaño de empaque:  
L63 x A50 x A29 cm  
L24.8 x A19.6 x A11.4 plgds.

Peso de empaque:  
32 kg / 70.5 lb

### MATERIALES

Tejido blando: resina de base uretano (densidad: 1.06)  
Hueso sintético: resina epoxi (densidad: 1.31)