

PH-4 | 41324-040

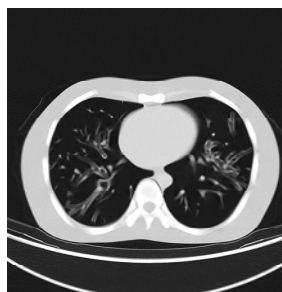
Fantoma de TC de Torso CTU-41

TC

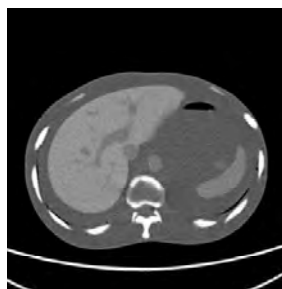
Rayos X

Caja

Un fantoma antropomórfico de torso de una pieza con estructuras anatómicas permite varios acercamientos de TC incluyendo el escaneo helicoidal.



¡Conozca más!



Vista broncoscópica virtual



CARACTERÍSTICAS

- La estructura de pieza singular del fantoma facilita estudio en escaneo de TC de volumen incluyendo escaneo helicoidal.
- El fantoma se puede usar para alineación en radioterapia guiada por imágenes (IGRT).

APLICACIONES

| TC

ANATOMIA

- Huesos sintéticos con cartílago
 - cráneo, vértebras, clavículas, costillas, esternón, escápulas, huesos coxales y fémures artificiales

Organos internos		Unidad de Hounsfield	Organos internos		Unidad de Hounsfield
Tejido blando alrededor de cada órgano		-7	Hígado	Entero	70
Cerebro	Cerebro	40		Vena	40
	Ventrículos	10	Vesícula		20
Globos oculares		20	Páncreas		30
Aorta		40	Bazo		50
Vena cava		40	Riñón	Entero	30
Tráquea	Hasta la primera rama	-800		Vena	40
	La segunda – tercera ramas	-7		Uretra	10
Corazón		40	Uretra		10
Vasos sanguíneos pulmonares		-7	Vejiga urinaria		10
Cartílagos de costillas		90			

DESCRIPCIONES

CONTENIDO DEL JUEGO

- 1 fantoma de TC de torso
- 1 set de datos de muestra de rayos X (DVD)
- 1 caja de almacenamiento manual

ESPECIFICACIONES

Alto de fantoma: 100 cm
 Peso de fantoma: 45 kg / 99 lb
 39.4 plgds.

Tamaño de empaque: L106 x A58 x A62 cm L42 x A23 x A24 plgds.

Peso de empaque: 52 kg / 114 lb

MATERIALES

Tejido blando: resina de base uretano (densidad: 1.06)
 Hueso sintético: resina epoxi (densidad: 1.31)