

コードNo | 価格
41919-000 | お問い合わせください ※収納ケース付

JIS Z 4923:2015準拠



**CT装置の設置時および定期的
 または随時に行う点検にて使用し、
 装置の性能を評価・管理するための
 ファントムです**

特長

- JIS Z 4752-3-5: 2008で規定する受入試験及び
 JIS Z 4752-2-6: 2012で規定する不変性試験において、
 下記に示すCT装置の評価項目に使用することができます。
- 煩雑な性能評価プロセスを簡単に描出・管理できる
 ソフトウェア付属。
- 別売のCT-DIファントム(線量測定用ファントム P.157
 参照)を使用すれば、線量試験結果もソフトウェアにて
 管理できます。
- 新JIS Z4923:2015準拠。

仕様

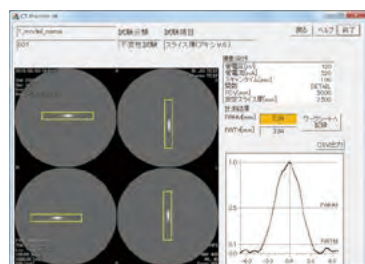
サイズ: 測定部φ200×200mm
 重量: 3kg(本体のみ)
 材質: アクリル・ポリウレタン・他

構成

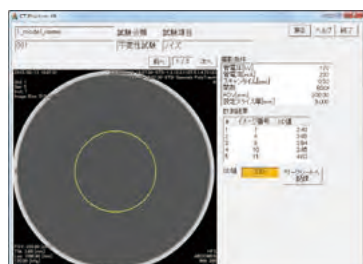
- 円筒容器(ノイズ、平均CT値及び均一性測定部含む)
- 金属傾斜線によるスライス厚ファントム
- 金属線ファントム(空間分解能ファントム)
- 線返しパターンファントム(空間分解能ファントム)
- 低コントラストファントム
- ヘリカルスキャン用スライス厚ファントム
 (微小円盤および微小球体)
- 描出・管理用ソフトウェア(CD)
- 寝台置型角度調整固定具
- 収納ケース
- 取扱説明書

評価項目

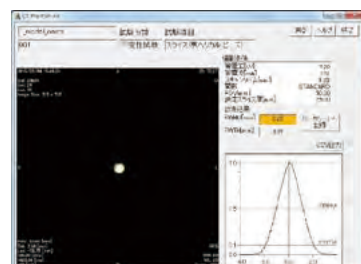
- ・アキシヤルスキャン
 (スライス厚・空間分解能・低コントラスト分解能・ノイズ、平均CT値及び均一性(体幹部を除く))
- ・ヘリカルスキャン(スライス厚)



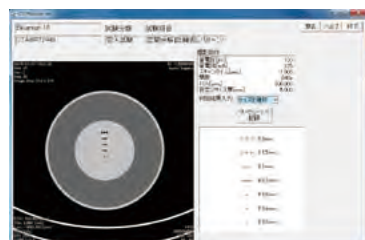
スライス厚(アキシヤル)測定用



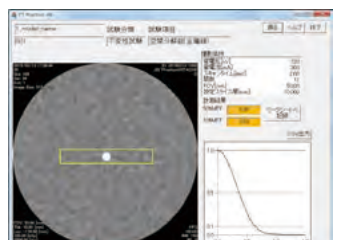
ノイズ測定用



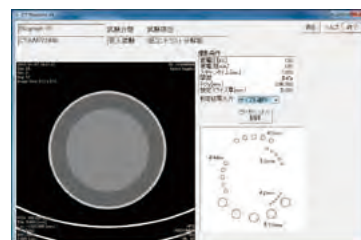
スライス厚(ヘリカルピーズ)測定用



空間分解能(線り返しパターン)測定用



空間分解能(金属線)測定用



低コントラスト分解能測定用

※ 描出・管理用ソフトウェアをお使いいただくためには、下記の性能を満たしたパソコンが必要です。
 OS Windows7(64bit)、Windows 10(64bit)、メモリ4GB以上、HDD250GB以上