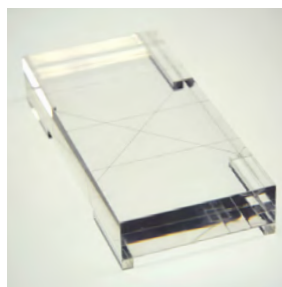


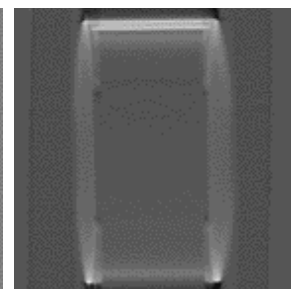
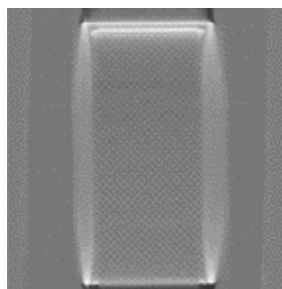
PH-56 | 41921-000

## Fantoma de Tomosíntesis NS

Permite la evaluación de cortes reconstruidos y la uniformidad en la medición de espesor de corte mostrando las imágenes numérica y gráficamente



¡Conozca más!



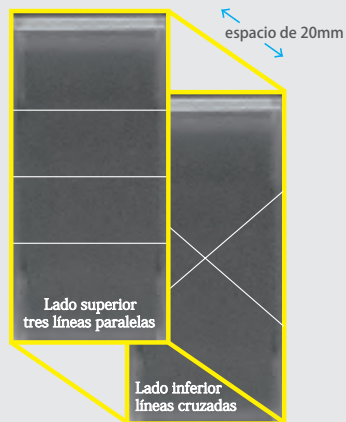
### APLICACIONES

Tomosíntesis

### PARAMETROS DE EVALUACION

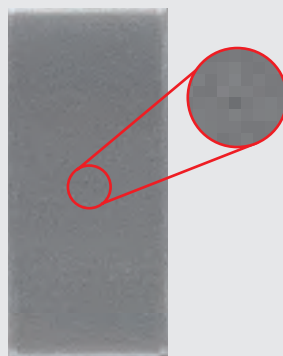
- Verificación de intervalo de reconstrucción
- Espesor de corte
- Uniformidad

#### Unidad de intervalo de reconstrucción



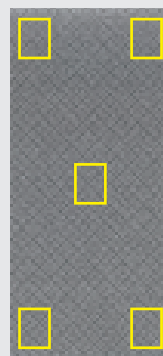
Para verificación del intervalo espacial en reconstrucción  
Línea de acero inoxidable: 0.1mm/ 0.004 plgds. de día.

#### Unidad de espesor de corte



Para el cálculo de espesor de corte usando FWHM  
Hueco: 1.0 mm/0.04 plgds. de día.  
Placa de aluminio: 0.5mm/0.02 plgds. de esp.  
Placa acrílica: 5mm/0.2 plgds. de esp.  
\*La placa de aluminio está emparedada entre las capas acrílicas:  
70 x 150 mm/2.8 x 5.9 plgds.

#### Unidad de uniformidad



Para la evaluación de uniformidad de la mesa de examen  
70 x 150 mm/2.8 x 5.9 plgds.

#### Estante de ajuste de altura



Se pueden colocar las unidades de prueba en la caja de soporte de aluminio en las alturas de 10, 15 o 20 mm (0.4, 0.6 o 0.79 plgds.).

### DESCRIPCIONES

#### CONTENIDO DEL JUEGO

- |   |                                    |
|---|------------------------------------|
| 1 unidad de posicionamiento de reconstrucción | estante de ajuste de altura manual |
| 1 unidad de espesor de corte                  |                                    |
| 1 unidad de uniformidad                       |                                    |

#### MATERIALES

Resina acrílica, baquelita, aluminio, cobre, acero inoxidable

#### ESPECIFICACIONES

Tamaño de fantoma:  
L7 x A15 x A25 cm / L2.7 x A6 x A9.8 plgds.

Tamaño de empaque:  
L46 x A31 x A17 cm / L18.1 x A12.2 x A6.7 plgds.

Peso de empaque:  
2 kg / 4.4 lb