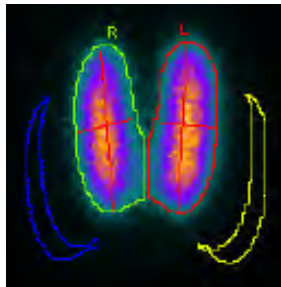
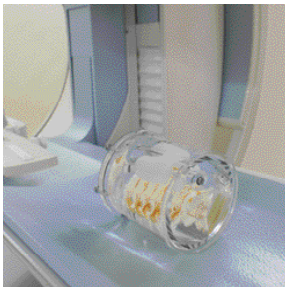


PH-69 | 41930-000

# Fantoma de Tiroides UN



## Cinco tipos de contenedores de volumen de tiroides para objetivos de medición



¡Conozca más!



### CARACTERISTICAS

- 5 tipos de glándula tiroides (40, 30, 21, 17 y 15cc)
- Vértebra cervicales sintéticas como un dispersor
- Se pueden introducir radiofarmacéuticos

### ANATOMIA

Vértebra cervicales de C3 a C7

### APLICACIONES

SPECT, PET



### DESCRIPCIONES

#### CONTENIDO DEL JUEGO

1 fantoma de cuello y tórax superior	1 caja de almacenamiento
1 cubierta de cuello para tiroides	1 manual
1 contenedor de tiroides	

#### MATERIALES

Contenedor: resina acrílica  
 Hueso sintético: resina epoxi  
 Tiroides: resina acrílica

#### ESPECIFICACIONES

tamaño de fantoma:	peso de fantoma:
13 dia. x H11.6 cm	0.85 kg
5.1 dia. x H4.6 plgds.	1.87 lb