

婦人科超音波診断ファントム

型番	コードNo	
US-10A	41909-100	婦人科3種セット(正常妊娠7週ユニット・病変ユニットII・異所性妊娠ユニットII)
US-10C	41909-110	婦人科3種セット(正常妊娠10週ユニット・病変ユニットII・異所性妊娠ユニットII)
US-10	41909-000	婦人科2種セット(病変ユニットII・異所性妊娠ユニットII)
US-10B	41909-200	産科2種セット(正常妊娠7週ユニット・異所性妊娠ユニットII)
US-10D	41909-210	産科2種セット(正常妊娠10週ユニット・異所性妊娠ユニットII)

■構成	41909-100	41909-110	41909-000	41909-200	41909-210
腰部モデル本体 1体	○	○	○	○	○
正常(卵胞期)ユニット 1式	—	—	—	—	—
正常妊娠7週ユニット 1式	○	—	—	○	—
正常妊娠10週ユニット 1式	—	○	—	—	○
異所性妊娠ユニットII 1式	○	○	○	○	○
病変ユニットII 1式	○	○	○	—	—
IUDユニット 1式	—	—	—	—	—
保管ケース	2点	2点	1点	1点	1点
タルカムパウダー 1点	○	○	○	○	○
シリンジ 1本	○	○	○	○	○
取扱説明書	○	○	○	○	○

■仕様	
本体	成人女性腹部モデル
大きさ	W34 × D33 × H24cm (腰部ファントム本体)
重量	約 3.1kg (ボディ) 約 3.8kg (ユニット)
材質	軟質特殊樹脂

■推奨器具	
	コンバックスプローブ
	経膣用プローブ

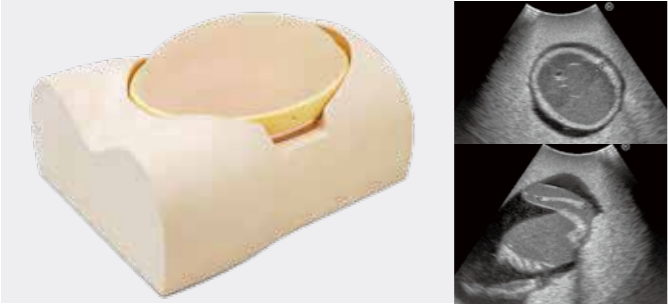
ユニット単体	コードNo	
	41909-090	(正常(卵胞期)ユニット)
	41909-050	(正常妊娠7週ユニット)
	41909-070	(正常妊娠10週ユニット)
	41909-040	(異所性妊娠ユニットII)
	41909-030	(病変ユニットII)
	41909-080	(IUDユニット)

婦人科超音波診断ファントム

典型的な産科・婦人科症例が再現された経膣・経腹両方の
婦人科超音波のトレーニング用ファントムです



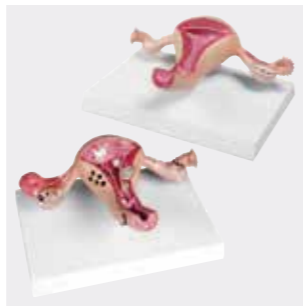
関連製品



第23週の正常胎児を精巧に再現
胎位、胎向が変えられる超音波スクリーニングモデル
US-7 41905-000
胎児超音波診断ファントム“SPACE FAN-ST”



もう一人で悩ませない!
子宮脱を想定したモデルでペッサリーの
装着方法をトレーニング
MW75 11478-000
骨盤臓器脱(子宮脱)モデル Utena



子宮の等身大モデル
IUD装着の説明にも使用可能
EZ-99 13098-000
子宮モデル
婦人科症例を再現
EZ-100 13099-000
子宮モデル病変付き

● 製品は絶えず改良を続けておりますので、仕様・外觀など予告なく変更になる場合がございます。予めご了承ください。
● このパンフレットに掲載の文章・情報・写真等については、許可なく無断転載・転用・コピーなどは固くお断りいたします。

2024.11

取扱店

製造元

KYOTO KAGAKU URL <https://www.kyotokagaku.com/jp/>
e-mail rw-kyoto@kyotokagaku.co.jp

京都本社・工場
〒612-8388 京都市伏見区北寝小屋町15番地
TEL.075-605-2510 (直通) FAX.075-605-2519

東京支店
〒113-0033 東京都文京区本郷三丁目26番6号
NREG本郷三丁目ビル2階
TEL.03-3817-8071 (直通) FAX.03-3817-8075

特長

- 検査ユニットは、6種類
- 経膈超音波検査で見られる症例をリアルに再現
- 経腹操作にも対応しています



再現している内容

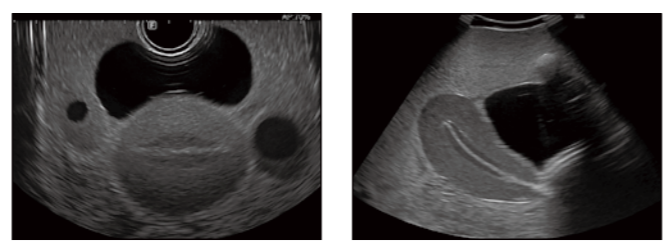
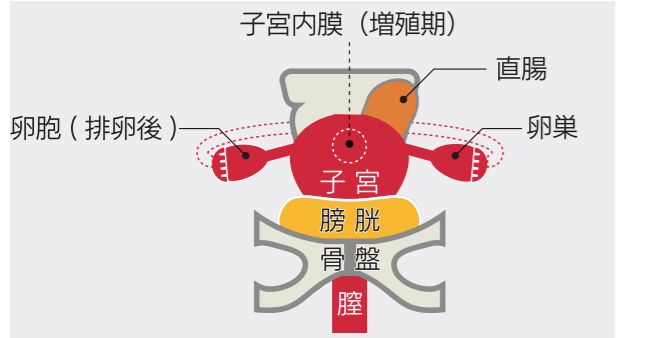
経膈超音波 経腹超音波

再現している内容

経膈超音波 経腹超音波

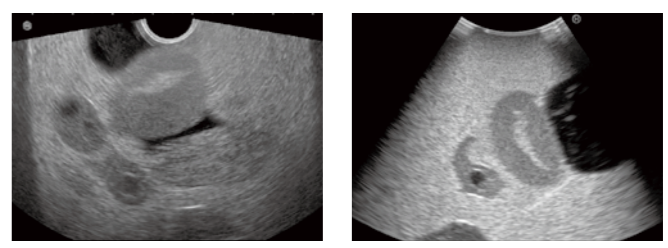
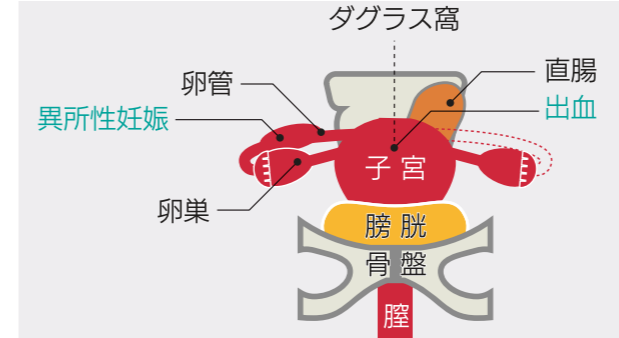
正常(卵胞期)ユニット ●子宮内膜(増殖期)
 ●正常卵巣(卵胞期):右卵巣

子宮内膜と卵巣内の卵胞の計測
 排卵の時期を推定するトレーニングに



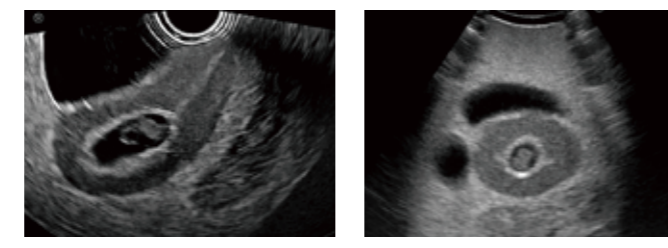
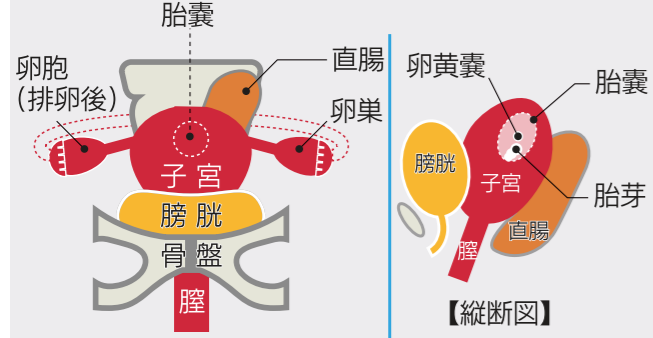
異所性妊娠ユニットII ●異所性妊娠(卵管膨大部)
 ●ダグラス窩出血

婦人科診察で出会う症例を再現



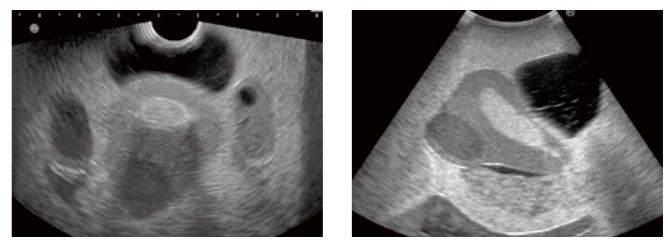
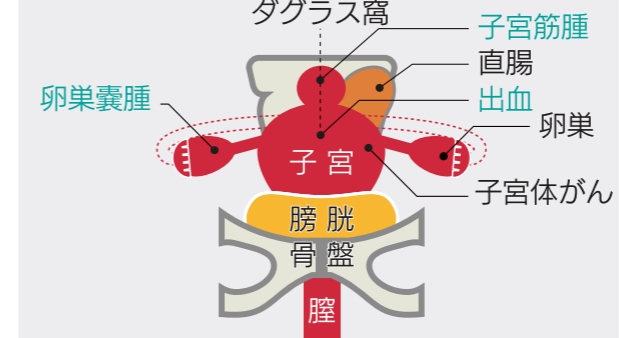
正常妊娠7週ユニット ●正常妊娠7週目

妊娠初期のスクリーニング検査のトレーニングに



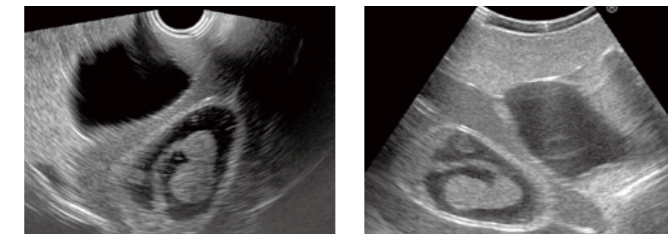
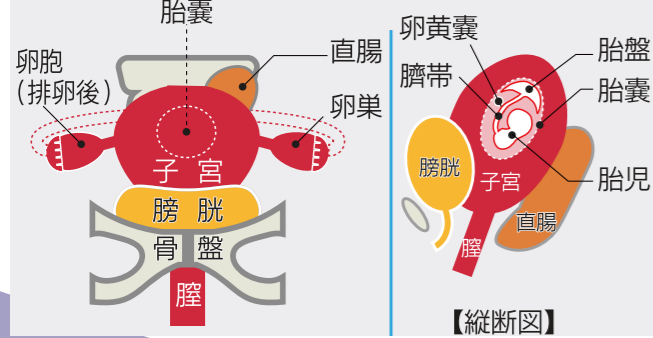
病変ユニットII ●子宮体がん ●卵巣嚢腫
 ●子宮筋腫 ●ダグラス窩出血

婦人科診察で出会う症例を再現



正常妊娠10週ユニット ●正常妊娠10週目

妊娠初期のスクリーニング検査のトレーニングに



IUDユニット ●子宮内避妊具(IUD)装着
 位置確認

IUDが正しく装着できているか
 位置の確認のトレーニングに

