

超音波診断ファントム 上腹部病変付モデル ABDFAN

上腹部にエコー値の異なる病変を表現しており臓器内病変のスクリーニングが実習できます



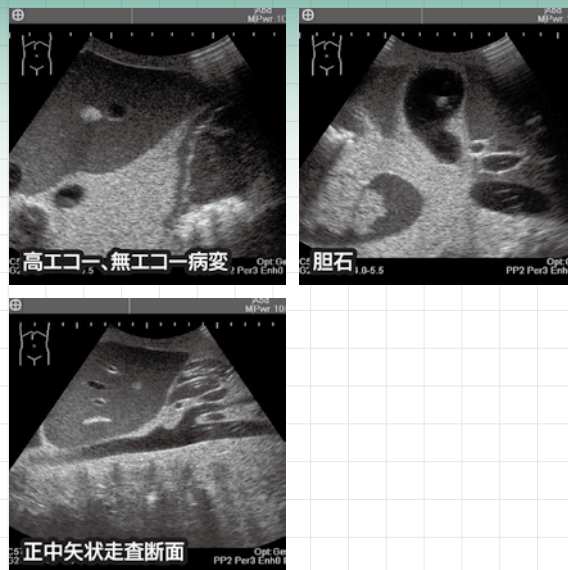
型番

US-1B

コード No.

41900-100 ABDFANセット

41900-030 単品



FEATURES

- | 01 エコー値の異なる嚢胞 / 結石 / 腫瘍などの病変を各臓器に表現しています
- | 02 超音波に対して人体と同等の音響特性を持つ素材で上腹部臓器と主要消化管を解剖学的に正確に再現しています
- | 03 お手持ちの超音波装置を使って、繰り返し腹部超音波検査のトレーニングが可能

SKILLS

上腹部臓器および臓器内病変の超音波スクリーニング

[実習用推奨器具]

- ・コンバックスプローブ

CASES/PATHOLOGIES/ORGANS

■臓器構成：

肺 / 腎臓(左右) / 胆のう / 大動脈 / 肝臓 (門脈、胆管、肝動脈、肝静脈) / 脾臓 / 膵臓 (膵管) / 下大動脈 / 脊椎 / 肋骨

■病変：

- ・肝臓病変 (嚢胞、固形)
- ・胆嚢および胆管結石
- ・膵臓腫瘍 (うち1点は門脈を侵食)
- ・脾臓病変
- ・左右腎臓病変

DESCRIPTIONS

仕様

本体：成人上腹部病変付モデル
 大きさ：W25×D18×H28cm
 重量：約12kg

材質：軟質特殊樹脂

構成

- 1 腹部病変付きモデル本体
 - 1 上腹部解剖モデル ECHO-ZOU※
 - 1 テキストブック※
 - 1 タルカムパウダー
 - 1 活用の手引き(動画)
 - 1 収納ケース(2点※)
- 注：※は41900-100のみ付属

関連製品

US-1 超音波診断ファントム上腹部モデル ECHOZY
 US-22 マルチモダリティ診断ファントム 上腹部モデル

監修・指導：ハワイ大学医学部 外科 教授 町 淳二