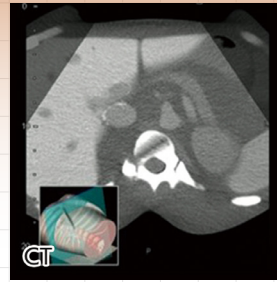




マルチモダリティ診断ファントム 上腹部モデル

フュージョンイメージング対応の上腹部ファントム



型番

US-22

コード No.

41952-000

FEATURES

- | 01 CT と超音波の両方で画像を描出できるマルチモダリティ機器対応の新素材を採用しています
- | 02 各臓器や主要な上腹部消化管を解剖学的に正確に再現しています
- | 03 各臓器に腫瘍などの病変を表現しています

APPLICATIONS/PARAMETERS

- ・上腹部臓器および臓器内病変のCTおよび超音波スクリーニング

[実習用推奨器具]

- ・コンバックスプローブ

CASES/PATHOLOGIES/ORGANS

■臓器：

肺/ 腎臓(左右)/ 胆のう/ 大動脈/ 肝臓 (門脈、胆管、肝動脈、肝静脈) / 脾臓 / 膵臓 (膵管) / 下大動脈/ 脊椎/ 肋骨

■病変：

肝臓病変 (嚢胞、固形) / 胆嚢および胆管結石/ 膵臓腫瘍/ 脾臓病変/ 左右腎臓病変

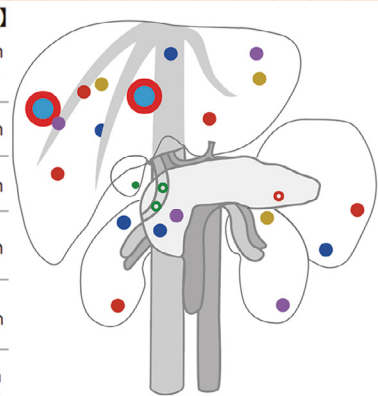
■骨格：

肋骨 / 脊椎

フュージョンイメージングを用いて CT で指摘された病変部位を確認することができます

【ターゲット 一覧】

- 無エコー
 - Φ10mm
 - Φ3mm
- 低エコー
 - Φ10mm
- 中エコー
 - Φ10mm
- 高エコー
 - Φ10mm
- 二重
 - 内:高エコー
 - 外:無エコー
 - Φ20mm
- 結石
 - Φ5mm
 - Φ3mm



DESCRIPTIONS

仕様

本体：成人上腹部モデル(病変付き) 材質：軟質特殊樹脂
大きさ：W29×D19×H31cm
重量：約12kg

構成

- 1 ファントム本体
- 1 タルカムパウダー
- 1 収納ケース

注：生検のトレーニングを目的とした穿刺はできません

関連製品

- US-1 超音波診断ファントム上腹部モデル ECHOZY
- US-1B 超音波診断ファントム 上腹部病変付モデル ABDFAN