

CVC 穿刺挿入シミュレータ II

型番	コードNo	価格	本体	成人胸部モデル
M93B	11347-300	ブラインドパッドII+超音波パッドII	○	○
	11347-500	超音波パッドII	○	○
	11347-510	CVC カテーテル挿入パッド	○	○
¥お問い合わせください			大きさ	約 W40 × D17 × H38 cm
			材質	軟質特殊樹脂製

	11347-300	11347-500	11347-510		11347-300	11347-500	11347-510
モデル本体 1体	○	○	○	動脈拍動ポンプ	○	-	○
透明パッド 皮膚付き 1点	○	○	○		11347-270		11347-260
ブラインドパッドII	○1点	-	-	超音波パッド用ボトル 1本	○	○	○
超音波パッドII	○1点	○2点	-	広口ビン	○2本	○1本	○1本
CVC カテーテル挿入パッド	-	-	○2点	着色用綿棒 赤・青 各10本	○	-	-
動脈チューブ(青色):2種	-	-	○2本	シリンジ(50ml) 1本	○	○	○
静脈チューブ(透明):2種	-	-	○2本	シリンジ(2.5ml 実習用) 1本	○	○	○
静脈パイプ	-	-	○2本	カテラン針 1点	○	○	○
超音波下穿刺トレーニングパッドリアルベッセル 1点	○	○	○	取扱説明書	○	○	○

実習用推奨器具 ■ 中心静脈カテーテルキット

交換部品

11347-190
透明パッド 皮膚付き

※従来の成否センサーはお使いいただけません

11347-280 2個組
ブラインドパッドII

11347-170 2個組
超音波パッドII

11347-240 2個組
CVC カテーテル挿入パッド

11347-210 2個組
超音波下穿刺トレーニングパッド

11347-320
超音波パッド用ボトル

11347-270
CVC II ブラインドパッド用
動脈拍動ポンプ

【現行ボディ用】

11347-260
動脈拍動ポンプ
(CVC カテ挿入パッド用) 現

【旧ボディ用】

11347-250
動脈拍動ポンプ
(CVC カテ挿入パッド用) 旧

動脈・静脈の判別を行う着色剤

11402-010
着色用綿棒(青)
10本組

11388-400
着色用綿棒(赤)
10本組

関連製品

感染予防・医療安全で求められる
超音波ガイド下PICCの実践的トレーニングに！
MW18 11398-000
末梢挿入中心静脈カテーテル
PICC シミュレータ
¥お問い合わせください

UTU-4 41908-300
UTUS ユーナス Ultrasound Training Unit Series
CVC 超音波教育ユニット
¥お問い合わせください
超音波装置&シミュレータで
リアルタイムな画像描出をトレーニング

- グループ教育に必要な大型モニタ/シミュレータ/超音波装置を一体化
- 超音波診断装置のない教育現場で、いつでも実習可能
- 物品の収納と移動性に配慮

超音波装置は教育用のため、臨床ではご使用いただけません。

- 製品は絶えず改良を続けておりますので、仕様・外観など予告なく変更になる場合がございます。予めご了承ください。
- このパンフレットに掲載の文章・情報・写真等については、許可なく無断転載・転用・コピーなどは固くお断りいたします。

取扱店

製造元

株式会社 京都科学 URL <http://www.kyotokagaku.com>
e-mail rw-kyoto@kyotokagaku.co.jp

京都本社・工場 〒612-8388 京都市伏見区北寝小屋町15番地
TEL.075-605-2510 (直通) FAX.075-605-2519

東京支店 〒113-0033 東京都文京区本郷三丁目26番6号
NREG本郷三丁目ビル2階
TEL.03-3817-8071 (直通) FAX.03-3817-8075

CVC 穿刺挿入シミュレータ II

PATIENT SAFETY
安全で的確な CVC 穿刺挿入技術の習得のために



POINT 合併症：動脈穿刺の確認

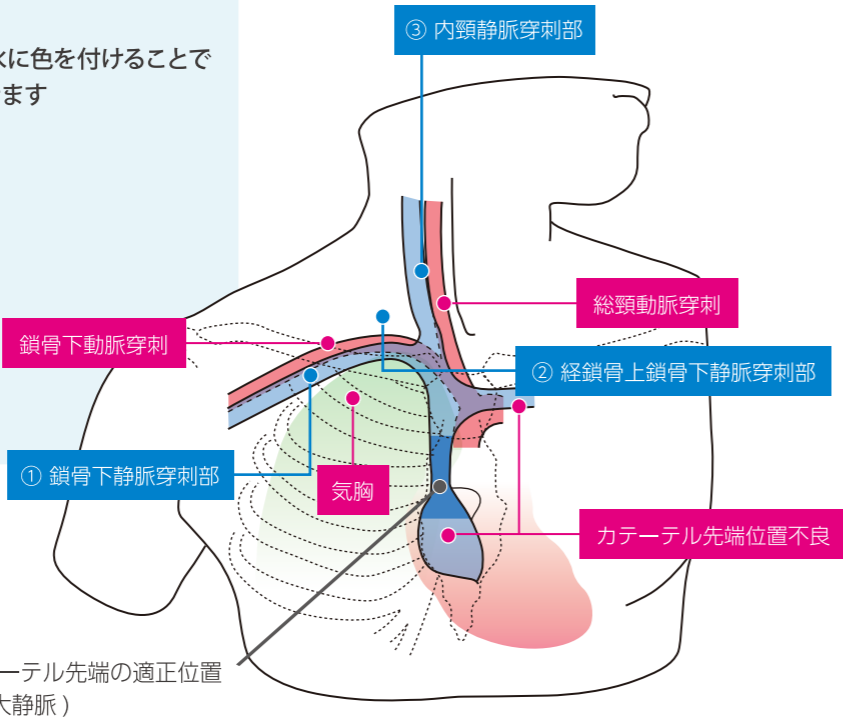
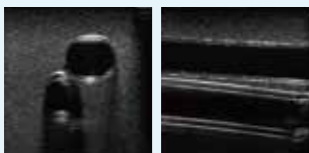
■ブラインドパッドII：

模擬血液用着色剤（赤・青）を使用し水に色を付けることで静脈と動脈の見分けをつけることができます
※裏面参照

■CVC カテーテル挿入パッド

/ 超音波パッドII：

超音波で静脈と動脈の確認ができます



- 3カ所からの穿刺法を実習
- 手技の失敗（合併症）を確認

CVC 穿刺挿入手技を身につける 豊富なラインナップ

学修レベルや目的に応じて効果的な教育を展開できます

全てのセットに付属

実習前の事前学習に①

透明パッド



静脈・動脈・骨格・肺など視覚的に解剖を理解する

特長

- 静脈の分岐や骨格との位置関係を理解します。
- 実際にカテーテルを挿入し、挿入ルートを目視で確認できます。



正確なカテーテル操作と誤挿入の確認
皮膚を被せてもOK！

実習前の事前学習に②

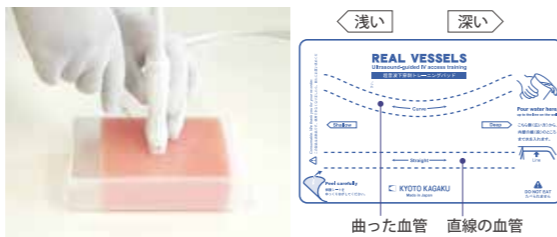
超音波ガイド下穿刺トレーニングパッド



超音波ガイド下穿刺の基本的なトレーニングに最適

特長

- 直線・曲線の両方とも浅い～深い血管を配置しています。
- 超音波ガイド下穿刺に関する基本テクニックを学ぶのに最適です。



■ 監修・指導：

千葉大学医学部附属病院
総合医療教育研修センター長 ————— 田辺 政裕
大阪樟蔭女子大学大学院 人間科学研究科
人間栄養学専攻 教授 ————— 保木 昌徳

大阪樟蔭女子大学大学院 人間科学研究科
人間栄養学専攻 専攻長 教授 ————— 山東 勤弥
杏林大学医学部麻酔科学教室 ————— 徳嶺 譲芳

特長

- 実習部位の骨格や血管の走行を正確に再現。患者さんへ行う手技と同様の臨場感のある実習が行えます。
- 鎖骨下静脈、内頸静脈、経鎖骨上鎖骨下静脈の穿刺法が実習でき、穿刺位置の選定からカテーテル挿入まで実践に即したトレーニングが行えます。実習では手技の失敗（合併症）も確認できます。

ご施設の教育内容によって選択

※セット構成については、裏表紙参照

カテーテル挿入の演習に

CVCカテーテル挿入パッド



カテーテル挿入・抜去までのトレーニングができる

特長

- カテーテルやダイレータを繰り返し挿入することができます。
- 気胸や動脈誤穿刺など合併症も確認できます。

※水溶性の素材を使用していますので、外気に触れると乾燥、変質します。ご使用時以外は、開封しないでください。



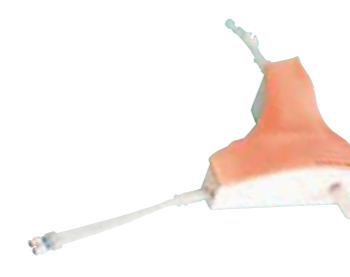
試験穿刺



カテーテル挿入

超音波ガイド下穿刺の演習に

超音波パッドII



超音波ガイド下で穿刺のトレーニングができる

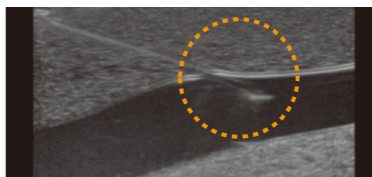
特長

- 人体に近似した超音波画像が得られる構造のため、超音波ガイド下穿刺法特有のテクニックや留意点をトレーニングできます。

※カテーテル挿入は、CVC カテーテル挿入パッドのご使用を推奨いたします。



内頸静脈穿刺と鎖骨下静脈穿刺両方が実施可能



ランドマーク穿刺法の演習に

ブラインドパッドII



ランドマーク法のトレーニングができる

特長

- 骨格や血管を触診し、穿刺挿入部位を確認しながらトレーニングします。
- 動脈拍動用ポンプを使って、拍動を再現できます。(手動)
- 動脈に異なる色の水を充填しておくことで、動脈穿刺の合併症を確認できます。



拍動の触診



静脈穿刺

※カテーテル挿入は、CVC カテーテル挿入パッドのご使用を推奨いたします。
※従来の成否センサーはお使いいただけません。