

MW65

# 分娩シミュレータ アドバンスド

# 現役の産科婦人科医と 開発したシミュレータ



■ 監修・指導：岡山大学大学院 医歯薬学総合研究科 産科・婦人科学教室 講師 牧 尉太

■ 胎児超音波診断モジュール 監修・指導：京都大学 大学院医学研究科 人間健康科学系専攻 母性看護・助産学分野 教授 我部山 キヨ子  
独立行政法人国立病院機構 京都医療センター 産科医長 江川 晴人

教える側も 学ぶ側も 納得の

## 見える解剖

母体腹部の内部（骨盤・子宮口・胎児）を見ながら説明・理解することができます

恥骨・座骨棘・尾骨なども再現、回旋の様子や腔内手技について、立体的にイメージをつかむことができます

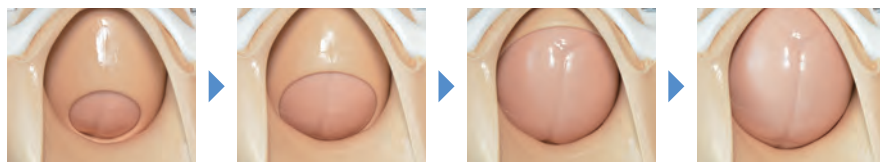


産科医・助産師が驚いた

## 『まるでヒト』な 子宮口

ぜひ内診してみてください！

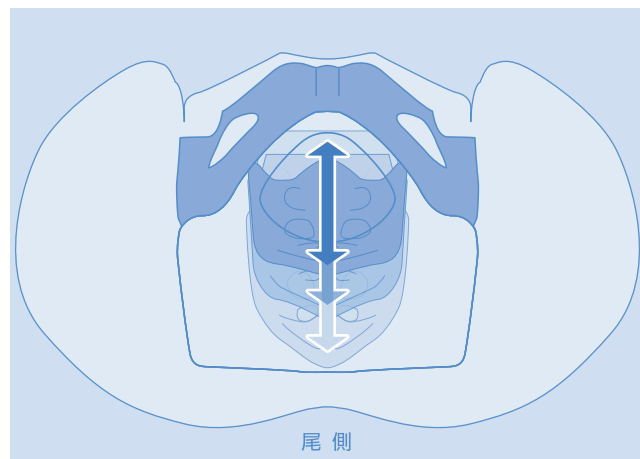
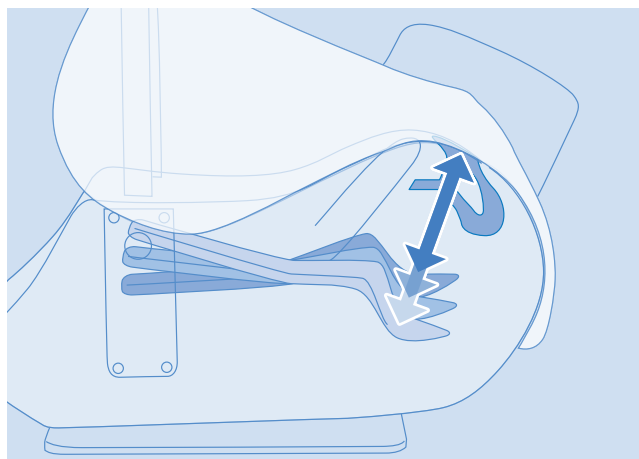
	子宮口開大度	頸管展退度	児頭の位置	頸部の硬度	子宮口の位置
シミュレーターで できる範囲	○	○	○		○



解説のため外陰部皮膚を外して撮影しています

## ワンタッチで 変更できる難易度

骨産道のサイズを三段階で変更可能！ ストッパーの位置を変更するだけの簡単設計で、技術レベルに合わせたトレーニングがすぐに開始できます

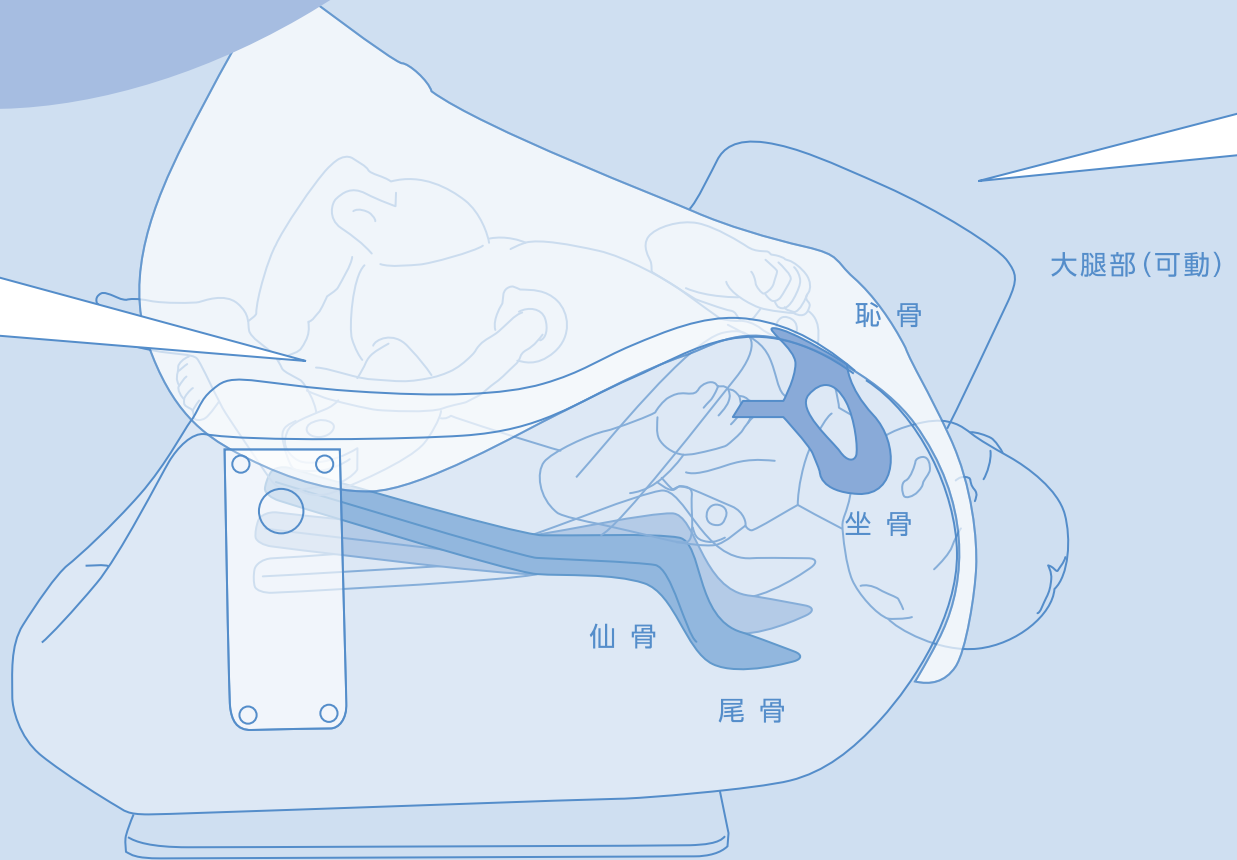


## 新素材を使用した 破れにくい素材

従来の分娩シミュレーターで課題となっていた、耐久性  
子宮口や外陰部は、ヒト以上に柔軟性のある素材を開発  
何度でも繰り返しトレーニングしてください！



# 大解剖



分娩  
第1期

分娩  
第2期

分娩  
第3期

産褥期

## 内診

ビショップスコアによる評価  
子宮口開大度  
頸管展退度  
児頭の位置 (胎児下降度)  
子宮口の位置

## 正常分娩

会陰・肛門の保護  
胎児の娩出  
臍帯の結紮・切断

胎盤の娩出  
胎盤・卵膜の観察

## 異常分娩

肩甲難産 (腔内操作)  
骨盤位分娩 ※  
吸引分娩  
鉗子分娩

子宮内反症の再現 ★  
遺残胎盤の娩出 ★  
出血対応 ★：  
子宮底輪状マッサージの作法  
双手圧迫  
子宮止血バルーンの挿入

※骨盤位分娩：シミュレーターに負荷がかかりやすいため、潤滑剤を多用してください

## 胎児の処置

臍帯巻絡  
大泉門・小泉門の触診  
口・鼻からの吸引手順

## 触診★

子宮の状態確認 (良好・不良)  
子宮底長の計測

★：別売モジュールを使用

モジュールを使って

## 様々な手技が学べる

各モジュールは、ワンタッチで交換できます

### 産褥子宮モジュール

型番	コード	価格
MW65	11458-050	お問い合わせください



産褥子宮 ①



産褥子宮 ②

### 子宮頸部細胞診（スミア診）モジュール

型番	コード	価格
MW65	11458-060	お問い合わせください



### 胎児超音波診断モジュール

型番	コード	価格
MW65	11458-040	お問い合わせください



### 事例 1 Brandt-Andrews 胎盤圧出法

産褥子宮①の中に、胎盤を設置し、胎盤娩出の流れを学びます



### 事例 2 胎盤遺残の娩出

産褥子宮②の中に胎盤の一部を入れ、超音波下による胎盤遺残の娩出を再現できます



↑ 超音波画像

### 事例 1 子宮頸がん検診のトレーニング

子宮頸がん検診の流れを学びます



### 事例 2 分娩前駆期の内診

モジュール後方のネジを回すことで、児頭の下降を再現することができます



### 事例 1 胎児超音波診断のトレーニング

実際の超音波装置を用いて 23 週の胎児の超音波診断をトレーニング



↑ 超音波画像

# 分娩シミュレータ アドバンスド

型番 | コードNo  
MW65 | 11458-000

妊婦腰部モデル	1式
胎児モデル	1点
胎盤モデル	1点
切断用臍帯	3本
臍帯	1本
卵膜	5枚
モデル固定用クランプ	2個
潤滑剤 (500ml)	1本
潤滑剤用ボトル	1点
その他付属品	1式
取扱説明書	



本体	妊婦腰部モデル (腹部皮膚付)
大きさ	約 W52× D50× H35 cm (本体)
材質	軟質特殊樹脂 / 硬質樹脂
重量	約 12kg (胎児モデル・胎盤含む)

## 消耗品



11416-030  
切断用臍帯 10 本組



11416-040  
卵膜 5 枚組



11415-040 (つめかえ用)  
助産モデル専用潤滑剤  
500ml

## 交換部品



11458-010  
腹部皮膚 (分娩 AD 用)



11458-030  
胎児モデル (分娩 AD 用)



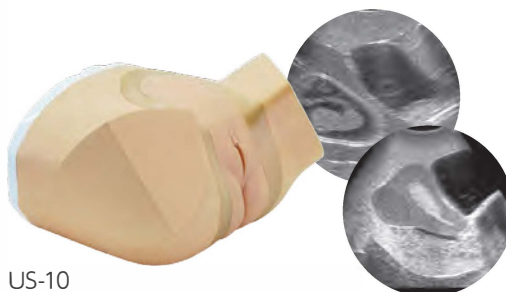
11416-020  
胎盤モデル

## 関連商品



US-7 41905-000  
胎児超音波診断ファントム "SPACE FAN-ST"

23 週の正常胎児を精巧に再現  
胎位・胎向が変えられる超音波診断モデル



US-10  
婦人科超音波診断ファントム

経腔・経腹超音波診断に対応したファントム  
検査ユニットは 5 種類から選択できます



MW74 11477-000  
帝王切開術子宮縫合モデル

帝王切開術後の子宮縫合を  
繰り返しトレーニング

消耗品購入は  
便利なオンラインショップで  
<https://kyotokagaku.shop-pro.jp/>



スマホ・パソコンから  
24 時間 365 日注文できます!



- 製品は絶えず改良を続けておりますので、仕様・外観など予告なく変更になる場合がございます。予めご了承ください。
- このパンフレットに掲載の文章・情報・写真等については、許可なく無断転載・転用・コピーなどは固くお断りいたします。

## 取扱店

## 製造元



**KYOTO KAGAKU**

<https://www.kyotokagaku.com/jp/>  
[rw-kyoto@kyotokagaku.co.jp](mailto:rw-kyoto@kyotokagaku.co.jp)

京都本社・工場  
〒612-8388 京都市伏見区北寝小屋町15番地  
TEL.075-605-2510 (直通) FAX.075-605-2519

東京支店  
〒113-0033 東京都文京区本郷三丁目26番6号  
NREG本郷三丁目ビル2階  
TEL.03-3817-8071 (直通) FAX.03-3817-8075



古紙パルプ配合率60%再生紙を使用

2023.05 G.400